

Cambiando la forma de ver valor

¿Qué es el valor?
¿Cómo se mide?
¿Cómo se crea?

Cambiando la forma de ver valor



La razón de este libro

ILUNION ha realizado este libro como muestra de agradecimiento tanto a sus accionistas, la ONCE y Fundación ONCE, por su confianza y apoyo incondicional, como a todas las personas que han formado parte en algún momento de la historia de la compañía.

Bajo el título ‘Cambiano la forma de ver valor’, muestra testimonios reales de personas que, con su trabajo y compromiso, han hecho de ILUNION un gran grupo empresarial referente en transformación, diversidad e inclusión.

Sus historias nos ayudan a convencer al tejido empresarial de que otra forma de hacer empresa es posible y de que el valor económico no puede ser el fin último de las compañías, sino la palanca para conseguir otros objetivos de impacto social.

Son nuestros trabajadores, accionistas, clientes, proveedores y aliados; compañeros del viaje que emprendimos hace 10 años y con los que queremos seguir contando en el futuro.

Somos ILUNION, somos Grupo Social ONCE y seguiremos juntos ‘Cambiano la forma de ver valor’.

Prólogo

Una diversidad que crea valor

En un entorno económico cada vez más global, marcado por la incertidumbre, los cambios acelerados y las exigencias derivadas de la transición digital y ‘verde’, la capacidad para gestionar y poner en valor la diversidad se ha convertido en un elemento clave en la competitividad de las empresas.

Y creo que este libro es un reflejo de ello. De cómo las personas, con sus diferencias y singularidades, están en el centro de aquellas empresas que marcan la diferencia con sus trabajadores, con sus clientes y sus accionistas, con el conjunto de la sociedad y con el entorno en el que desarrollan su actividad.

Las historias que aquí se recogen nos demuestran que el compromiso con la diversidad y la inclusión no sólo tiene un impacto real en las personas que se integran en el mundo laboral y son capaces de demostrar su talento y su potencial, superando barreras y límites; sino que también es una apuesta estratégica que tiene un impacto transformador claro en las propias empresas.

Una apuesta que multiplica el talento, impulsa la innovación y la competitividad y permite construir organizaciones más comprometidas y humanas; capaces de adaptarse mejor a un entorno en constante evolución y de ofrecer propuestas de valor alineadas con las nuevas demandas de los clientes y de la sociedad. En definitiva, una apuesta que genera valor.

A esta nueva forma de entender el valor en el ámbito empresarial, con un enfoque que va más allá de los meros resultados económicos, ha contribuido, sin duda, la labor que vienen desarrollando organizaciones como ILUNION, con una apuesta clara por mejorar la formación, la empleabilidad y las oportunidades para personas con discapacidad y otros colectivos vulnerables.

Este libro no es sólo una recopilación de experiencias, sino una invitación a replantearnos qué significa realmente crear valor. Un recordatorio de que otra forma de hacer empresa no sólo es posible, sino que también es necesaria. Y de que las empresas podemos impulsar este cambio con una visión transformadora y ejerciendo un liderazgo responsable.

Antonio Garamendi, presidente de CEOE

Miguel

Carballada

Miguel Carballada, presidente del Grupo Social ONCE y presidente de ILUNION, inició su relación con la entidad como vendedor en 1978 y es, sin duda, el principal impulsor de ILUNION y una de las voces más acreditadas para conmemorar el 10º aniversario de la marca. Está orgulloso de su aportación a la sociedad y al tejido empresarial español.

“A ILUNION le quiero decir FELICIDADES, una palabra especial compuesta por once letras”. No es casualidad.

El valor que aporta ILUNION, en su opinión, radica en la forma de hacer empresa. Cuenta con personas con discapacidad, pero capaces de todo, en un equilibrio que busca la rentabilidad económica sin dejar a un lado la perspectiva social.

“Otros seguirán nuestro camino y nos alegraremos de ello. Vamos a demostrar que estamos en el camino acertado. Trabajemos para construir un mundo mejor con todos incluidos. Con personas con y sin discapacidad haciendo equipo. No sobra nadie, vamos juntos”, insiste.

Además, Miguel destaca el valor de contar con todas las personas, sin importar su condición, tal y como ha hecho la compañía desde sus inicios.

“Recuerdo el nacimiento de ILUNION como cuando me acercaba a contemplar los amaneceres en Mallorca, cuando aún tenía visión. De repente, entre la oscuridad del mar y el cielo, aparecía el día. Aparecía la vida. Aparecía una oportunidad para muchas personas. Hoy es una realidad que debemos preservar. Cuidemos todos y cada uno de nuestros amaneceres en ILUNION”, anima.



Alba *Acuña*



La verdadera fuerza de ILUNION radica en las personas, uno de los pilares sobre los que se sustenta el grupo. Por eso es tan importante el trabajo de Alba Acuña en ILUNION TextilCare. Como directora ejecutiva de Personas, su gran valor profesional es conseguir que 7.000 personas encuentren en las plantas de gestión textil de ILUNION el mejor lugar para trabajar.

“Aquello que hace a ILUNION diferente de otras empresas es tocar el corazón de las personas, tocar el corazón de sus trabajadores y de sus familias”, explica.

Con la empatía y la comprensión hacia los empleados como valores, su capacidad para escuchar a las personas y entenderlas, ha logrado experimentar un gran crecimiento personal y profesional en ILUNION, donde trabaja desde muy joven. Alba ha sido parte y testigo de hitos tan relevantes en el grupo como su expansión internacional, con la apertura de lavanderías en Colombia, y el gran impacto de este proyecto en las personas con discapacidad colombianas que, hasta ahora, “estaban olvidadas”.

“Imparable”, así es como ve Alba a ILUNION dentro de 10 años, como una compañía que seguirá creciendo en personas y en resultados, que continuará aportando valor a la sociedad y que será un ejemplo y referente para otras empresas que quieran cambiar la forma de ver valor.



Mejorar la vida de las personas sin resto visual es el objetivo que persigue Montse en ILUNION Accesibilidad en Barcelona. Trabaja en el Grupo Social ONCE desde 2001, al que llegó por una oferta de empleo para llevar a cabo transcripción al sistema braille.

“ILUNION me ha aportado más formación en otros campos de la accesibilidad como la audiodescripción o el subtítulo. Esta área ha ido creciendo y, en mi caso, he podido avanzar hasta ser la actual coordinadora”, comenta.

Un accidente de tráfico obligó a Montse a cambiar de rumbo. Y lo que más le apasiona ahora es hacer transcripciones al braille, ya que abre las puertas de la educación y el conocimiento al colectivo de personas con discapacidad visual.

“Trabajar en ILUNION ha cambiado mucho mi vida personal. De pronto, me vi con una discapacidad y me tocó reinventarme por completo. ILUNION me ha enseñado que lo único que se ha de valorar son las capacidades de cada persona, sin importar si alguien tiene o no una discapacidad”, apunta.

A nivel profesional, ILUNION incentiva a Montse a trabajar con cariño y pasión. Esa búsqueda de mejora es el valor que ella aporta y que tanto ayuda a la inclusión de personas con discapacidad.

“Actualmente, veo un gran crecimiento en ILUNION y más concretamente en ILUNION Accesibilidad. Cada día se valora más nuestro trabajo y este apoyo nos hace poner más esfuerzo en lo que hacemos”, destaca.





Rafael *Arias*

Rafael entró en la planta de gestión de residuos de Campo Real de ILUNION Economía Circular en el año 2020, cuando tenía 58 años. Hoy valora la oportunidad que le ha dado la compañía con este puesto de trabajo, demostrando que el talento no tiene edad.

“Cuando me diagnosticaron hipertensión de alto riesgo, encontré en ILUNION una opción a nivel profesional que no he desaprovechado. No puedo hacer esfuerzos por los dos infartos que he sufrido, pero llegar aquí me ha hecho ver que siempre hay una salida posible”, argumenta.

Para Rafael, uno de los detalles que diferencia a ILUNION frente a otras compañías es la flexibilidad que ofrece a sus trabajadores. También pone en valor el compañerismo y la capacidad de superación de las personas que trabajan en la empresa. Valora especialmente a las que tienen una discapacidad e intentan superarse tanto o más que los que no la tienen, avanzando juntos hacia un objetivo común. Y eso es algo que enorgullece mucho a Rafael.

“Acabar aquí mi carrera profesional sería irme por la puerta grande. Creo que ningún compañero puede decir algo malo de mí. Nos llevamos muy bien entre todos e intento amenizarles el día a día”, explica.

Rafael es todo un experto en sacar una sonrisa a un compañero cuando tiene un mal día y su vocación por ayudar a las personas hace que no pare de intentarlo hasta conseguirlo.





Pasión, proactividad e ilusión son los pilares que han sustentado la carrera de José Luis Barceló en ILUNION. Se unió al Grupo Social ONCE en 1996 y es director del Área de Servicios Jurídicos y Cumplimiento Normativo. Él vivió la fusión empresarial que dio lugar a ILUNION y que supuso todo un reto jurídico para él como profesional y como líder de su equipo.

“De estos 10 años me quedo con un sentimiento de tremendo agradecimiento. Participé en la constitución de un grupo empresarial único como ILUNION y he podido formar parte de un equipo maravilloso de personas y de extraordinarios profesionales. Espero seguir disfrutando como hasta ahora”, cuenta.

Esta última década ha sido, con seguridad, la mejor en la trayectoria profesional de José Luis. “Mi valor en ILUNION es un compromiso inquebrantable, la identificación con la fuerza de la empresa y de los valores del Grupo Social ONCE. También las ganas de crecer profesionalmente y superarme cada día, además de transmitir esa ilusión al equipo”, explica.

Para José Luis, el futuro es muy prometedor: “Creo a ciencia cierta que ILUNION destacará en el futuro por ser líder mundial en esa forma nuestra de hacer empresa, siendo una empresa más internacional y solvente”.

“Lo singular de ILUNION es la rentabilidad y sostenibilidad que ha alcanzado, sin perder nunca un solo ápice de su alma. Además, otra de las cosas que nos caracteriza es que, lo que decimos, lo hacemos”, añade.





Lucas *Barreta*

En la retina de Lucas pervive el recuerdo de la acogida que hizo el hotel ILUNION Hacienda de Mijas a los refugiados de la guerra en Ucrania, un momento dramático que puso a prueba a la operativa y demostró las ganas de ayudar por parte de la plantilla.

Lucas, nacido en Brasil, comenzó su carrera profesional en ILUNION en 2019, dentro del departamento comercial de ILUNION Hotels. Tras varios años en esta posición, se convirtió en director del hotel ILUNION Hacienda de Mijas, y actualmente ocupa el mismo cargo en el hotel ILUNION Atrium de Madrid.

“Cada día es una aventura porque sabemos cómo empieza, pero nunca cómo termina, ya que estamos a disposición del cliente las 24 horas del día”, explica.

Lucas siempre ha tratado de mantener el foco en los clientes, sin olvidar a quienes componen ILUNION, los trabajadores.

“Sin duda, lo que más me gusta es ayudar a las personas de la compañía. Son la razón por la que empecé a trabajar aquí y son parte del ADN de ILUNION. En esta empresa se respira un ambiente muy familiar y cercano; y eso es lo que me motiva a venir todos los días con una sonrisa”, señala.

“Lo que nos diferencia es la coherencia y la verdad de nuestro propósito, ‘Construir un mundo mejor con todos incluidos’. Cada uno de nuestros trabajadores lo tiene corriendo por sus venas”, afirma.

Lucas desea que ILUNION sea cada vez más fuerte. Su intención es seguir formando parte de la compañía durante muchos años, pero sobre todo que se le recuerde como una buena persona que inspira a otras.



Álvaro

Blanco

Profesionalidad, compañerismo y alegría son los valores de Álvaro, quien, a sus 31 años, compagina su trabajo como agente en ILUNION Correduría de Seguros con su afición de gamer, que le ha permitido reinventarse para jugar a videojuegos mediante gestos de la cara.

Siendo estudiante de Criminología, sufrió un accidente de moto que le provocó una tetraplejía, pero esto no le ha impedido desarrollar su carrera profesional. Ahora trabaja con la ilusión de perseguir sus sueños y alcanzar sus metas profesionales en ILUNION.

Tras acabar su carrera, decidió formarse en el ámbito de los seguros y en el año 2020 se incorporó a la Correduría de Seguros de ILUNION. Este hecho no solo ha cambiado su vida, dándole más seguridad en sí mismo y permitiéndole volver a sentirse realizado; sino que también ha cambiado la vida de su entorno, ya que Álvaro ha recuperado la independencia y autonomía que había perdido por su lesión.

“Encontrarme con unos compañeros que entienden mi situación y en un edificio adaptado y accesible hace que trabajar en ILUNION me haga plenamente feliz”, reconoce.



Laura

La dedicación de Laura hacia las personas mayores con las que trabaja en la residencia de ILUNION VidaSénior en Sonseca demuestra su valor profesional como animadora sociocultural. Desde su incorporación a la empresa en 2017, ha demostrado una pasión y un compromiso inigualable por su profesión.

“Mi trabajo consiste en acompañar a las personas mayores en su día a día y realizar actividades con ellos. Lo que más me gratifica es que el aprendizaje es mutuo, porque me han enseñado tanto como yo a ellos”.

En la residencia han formado una gran familia. Para Laura, la celebración del Día del Abuelo es un evento significativo que reúne a todos los residentes. Con brillo en los ojos, recuerda anécdotas que le dibujan una amplia sonrisa.

“Nos lo pasamos muy bien. Hablo con ‘mis abuelitos’ de todo, incluso me están ayudando a pensar en un vestido de novia para mi boda. Son detalles que hacen más ameno y divertido mi trabajo, y eso me llena mucho”.

Laura también menciona que “antes era más tímida, pero trabajar en ILUNION ha supuesto un cambio muy positivo en mí, tanto a nivel profesional como personal. Ahora soy más cariñosa, simpática y divertida. Creo que estar cada día con personas mayores ha enriquecido mi vida”.

La profesionalidad y el cariño que Laura demuestra, hacen de ella una clara exponente de la capacidad humana para cuidar y ayudar a quienes más lo necesitan.

Cabañas



Eli

Cáceres

Empatía, solidaridad y honestidad son los valores que definen a Eli. Estos valores son sus mejores aliados para ofrecer una atención profesional, cercana y personalizada en ILUNION Hotels.

Eli estudió Traducción e Interpretación con la intención de convertirse en maestra, pero su

trayectoria profesional la llevó a trabajar como recepcionista en el hotel ILUNION Fuengirola, donde se siente feliz y reconocida. “Lo que más me gusta de mi trabajo es la atención al cliente; empatizo especialmente con las personas con discapacidad que visitan el hotel por su accesibilidad”, comenta.

Desde su llegada a ILUNION en 2019, Eli ha encontrado en este trabajo la estabilidad laboral que tanto deseaba. En el momento en que le diagnosticaron problemas de salud mental, le resultaba difícil imaginarse con la seguridad en sí misma que tiene ahora. Ella atribuye gran parte de este crecimiento personal y profesional al ambiente familiar del hotel ILUNION Fuengirola.

A pesar de sus logros, Eli sigue fijándose metas y pensando en su futuro profesional dentro de ILUNION: “Ojalá la compañía abra un hotel en Italia, Francia o Inglaterra y pueda trabajar una temporada en un país europeo”, sueña. Mientras tanto, Eli visualiza un futuro prometedor, tanto para ella como para ILUNION.

Como persona con discapacidad, Eli comprende la importancia de que los clientes se sientan cómodos y seguros en un entorno adaptado a sus necesidades, como ocurre en todos los hoteles ILUNION. Tan solo hay que encontrar el lugar adecuado.



Natalia *Carpallo*

“Tener una discapacidad no te convierte en una persona menos válida profesionalmente”. Ese es el lema de Natalia, quien a sus 29 años trabaja en el Centro de Servicios Compartidos de ILUNION como contable y demuestra una capacidad de superación que contagia al resto.

Llegó a ILUNION a través del Grupo Social ONCE, tras aparcarse sus estudios de Magisterio y reinventarse a causa de un infarto medular. Su vida cambió de manera drástica y pasó de trabajar con niños a no poder levantarse de la cama. Pero un día decidió llenarse de valor y cursar Administración y Finanzas.

“Al acabar los estudios me di cuenta de que muchas empresas no quieren contratar a personas con discapacidad, pero ILUNION me dio la oportunidad de realizar prácticas. Me incorporé en noviembre de 2022 y me contrataron como indefinida a los cinco meses. Estoy muy contenta, ahora me siento integrada en la sociedad, y que valgo la pena”.

ILUNION construye un modelo empresarial referente en inclusión, confiando en la valía de las personas más allá de su discapacidad, edad, género o circunstancias.

“Lo que más me gusta de mi trabajo son las personas que he conocido. Me siento acompañada en todo momento. Aquí no me juzgan. Trabajar en ILUNION ha sido un cambio radical en mi vida”, explica.





Inés Carrasco

Ayudar a la gente es lo que más gratifica a Inés, una actitud que la acompaña en ILUNION Fisioterapia desde marzo de 2023. Además del tratamiento, brinda a los pacientes la posibilidad de ser escuchados, un valor añadido a su trabajo de fisioterapeuta.

Estudió en la Escuela Universitaria de Fisioterapia de la ONCE y comenzó a trabajar en un hospital privado, hasta que sus amigos y antiguos compañeros de grado le recomendaron ILUNION para poder crecer profesionalmente.

“No dudé a la hora de tomar la decisión. En ILUNION hay más facilidades para personas con discapacidad. Existe bastante diferencia en las condiciones laborales respecto a otras empresas. En ese sentido, me siento mucho más cómoda”. Y es que Inés tan solo necesitaba el lugar adecuado para mostrar su valía.

Positividad es el valor que Inés aporta a sus pacientes. Les ayuda a nivel terapéutico, no solo aplicando tratamientos personalizados para tratar una dolencia, por ejemplo, de hombro, sino también para tener uno en el que apoyarse. De esta manera, con alegría, optimismo y profesionalidad, contagia también a sus compañeros para ofrecer juntos la mejor atención al paciente.

“Estaba un poco desmotivada con la profesión y llegar a ILUNION ha cambiado mi vida en lo profesional y lo personal. Somos como una familia”, destaca.





Eli Casas

Cuando Eli empezó en el mundo laboral, rápidamente se dio cuenta de que, para poder desarrollar todo su potencial como psicóloga, necesitaba estar cerca de las personas. Trabajando en una unidad de apoyo en ILUNION TextilCare, no solo está cerca de las personas, sino que les guía y les acompaña para ayudarles en todo lo que necesiten. “Desde el Área Social y de Atención a la Diversidad damos apoyo a las personas con discapacidad que trabajan en la planta”, explica.

Los compañeros de la planta de gestión textil ILUNION de Cerdanyola del Vallés ven en Eli un apoyo, una persona en la que pueden confiar cuando lo necesitan. Lograr transmitir esa confianza y garantizar esa confidencialidad, son algunas de las cualidades que más valoran los que acuden a ella para solucionar un problema, quienes, además, no dudan en hacérselo saber: “Me emociona que se vayan de mi oficina sonriendo, con un gracias o con un abrazo”.

Su diagnóstico de autismo impidió que mucha gente la valorara profesionalmente en el pasado. Sin embargo, para Eli esta discapacidad le aporta un inesperado valor añadido para ejercer su labor en la unidad de apoyo de ILUNION TextilCare: “Tengo una visión diferente del mundo, me fijo en el detalle”.

Ella ya tenía una mirada especial, pero ILUNION ha enriquecido aún más esa visión al poner frente a ella a personas tan diversas. “En la lavandería tienes una representación de cada tipo de persona y tienes la suerte de poder compartir tu tiempo con todos”, añade.



A close-up portrait of Sandra Chingate, a woman with long dark hair, smiling and resting her chin on her hand. She is wearing a dark long-sleeved top.

Sandra

Chingate

Con las enseñanzas que le dio su madre, motivándola desde niña a ser fuerte y hacer todo lo que se propusiera, Sandra se levanta cada mañana con la actitud de aportar y hacer su trabajo de la mejor manera, demostrando la responsabilidad que le caracteriza, su gran valor. Todo ello, con un intenso sentimiento de pertenencia que le lleva a verse en ILUNION durante muchos años más. “Doy gracias a ILUNION por darnos la oportunidad de demostrar lo que podemos hacer”, afirma.

Sandra llegó a la planta de ILUNION TextilCare de Bogotá en el año 2022. Aunque no era su primera experiencia laboral, cuando comenzó a trabajar en el área de gestión de uniformidad, sintió que vivía una experiencia totalmente nueva para ella, tanto por la función que realizaba, como por las personas que le acompañaban.

A causa de la discapacidad física, que afecta a sus manos, nunca había desempeñado un trabajo manual, hasta que en ILUNION le dieron la oportunidad de demostrar que era capaz de hacerlo. “Cuando llegué, me dijeron que aquí trabajaban personas con discapacidad, pero que todas ellas tenían muchas habilidades para trabajar”, explica.

“Es bonito saber que pertenezco a una empresa donde no me van a discriminar por mi condición”, cuenta Sandra. Porque, si algo ha sentido desde que empezó a trabajar en ILUNION, es apoyo y reconocimiento: “El hecho de sentirme una persona útil para la sociedad es para mí muy importante”, subraya.





Cristóbal *Cuevas*

Cristóbal Cuevas recuerda cada paso de su trayectoria en ILUNION. Lo que no sabe es hasta dónde será capaz de llegar en el futuro, porque su gran valor es la profesionalidad. Bajo el convencimiento de que “cuando se hacen las cosas bien, salen bien”, Cristóbal ha trasladado su dedicación y compromiso con la excelencia a dos empresas de ILUNION, TextilCare y VidaSénior. En la primera ha dejado una huella imborrable, mientras que en la segunda proyecta un futuro imparable.

Tras más de 20 años ocupando diferentes puestos de responsabilidad en ILUNION TextilCare, llegando a convertirse en director general, en 2022 asumió la dirección general de ILUNION VidaSénior.

Desde que llegó, afronta este reto siendo muy consciente de la doble responsabilidad que supone dar oportunidades laborales a personas con discapacidad y acompañar a personas vulnerables en sus proyectos de vida.

Cuando mira hacia atrás y piensa en el crecimiento del grupo, es la voluntad de “querer hacer las cosas bien” lo que destaca y pone en valor. Mientras que la autenticidad y el compromiso de “conseguir ese equilibrio entre el plano social y el económico, buscando siempre la normalidad”, es, para él, aquello que diferencia a ILUNION del resto de empresas.

Testigo de la evolución de ILUNION en estos años, hay un momento que para Cristóbal marca un antes y un después: la unificación de los negocios en Torre ILUNION. “Ahí fuimos conscientes del tamaño que teníamos y de lo que éramos capaces de conseguir”, recuerda.



El objetivo de Óscar da Pena, director corporativo de Relaciones Externas y Marca, para la próxima década, es que ILUNION se consolide como una marca que inspire a otras personas y empresas. “Queremos que se reconozca lo que hacemos y que ese referente en el que nos estamos convirtiendo sea una absoluta realidad”, asegura.

La evolución es un proceso constante en ILUNION y Óscar reconoce que el crecimiento de la empresa durante estos 10 años ha sido sorprendente e ilusionante a partes iguales.

“Creo que, cuando lanzamos la marca, pocas personas imaginaban que estaríamos donde estamos a estas alturas. Ahora nos damos cuenta de la magnitud y el impacto que ha tenido nuestra marca en cuanto a incorporar nuevos trabajadores y colaborar con otros grupos de interés”, explica.

Para Óscar, el mayor hito de la compañía ha sido la inauguración de la sede, Torre ILUNION, un espacio que simboliza la unión de la marca y que ha servido para creer aún más en ella.

Óscar traslada el orgullo de pertenecer a ILUNION a su familia. Acerca a sus hijos pequeños a los valores de la empresa, siempre con una sonrisa.

“Lo que hace diferente a ILUNION de otras empresas es que nos creemos todo lo que hacemos, tanto en la Torre como en cualquiera de nuestras sedes. En general, creo que en el Grupo Social ONCE tenemos una manera de hacer única”, asegura.

Óscar da Pena



Alicia

da Silva

En ILUNION TextilCare están encantados con Alicia, una joven de 25 años que llegó en 2023 en busca de una nueva oportunidad que, ahora, agradece a la compañía.

Trabajar en ILUNION TextilCare ha permitido a Alicia descubrir su valor profesional en un entorno inclusivo y solidario. La estabilidad laboral y el respaldo constante han transformado su visión sobre el trabajo y le han proporcionado una seguridad que le permite enfrentar los desafíos con confianza y optimismo.

Alicia siente que el ambiente laboral en ILUNION es excelente y ha perdido la timidez que le impedía socializar. Además, desde su puesto en la sección de producción, ha aprendido funciones que antes no creía que podía realizar.

“Mi discapacidad está relacionada con mi estado de ánimo. Pensaba que no iba a valer, ya que en otros empleos no duraba mucho tiempo y tenía dificultades a la hora de afrontar entrevistas, pero ILUNION me ha dado estabilidad y esperanza”, explica.

Con el compañerismo por bandera, Alicia espera seguir en ILUNION los próximos 10 años, ayudando a personas que hayan experimentado una situación similar a la suya para que recuperen la esperanza y no se sientan desplazadas. Tan solo necesitan el mejor lugar para trabajar donde puedan desarrollar su valía. “Estoy muy contenta con la relación que tengo con todo el equipo y siempre que me ven nerviosa, me ayudan”, añade.





Aboubacar *Damba*

Aboubacar trabaja en el hotel ILUNION Pío XII de Madrid. Es natal de Senegal y comenzó su trayectoria profesional en la compañía en el año 2023, pero su intención es continuar por mucho más tiempo.

Cuando logró acceder a España desde Marruecos en busca de un futuro mejor, se encontró con muchas barreras a causa de su origen, pero su resiliencia no le permitió rendirse, algo que ILUNION ha puesto en valor.

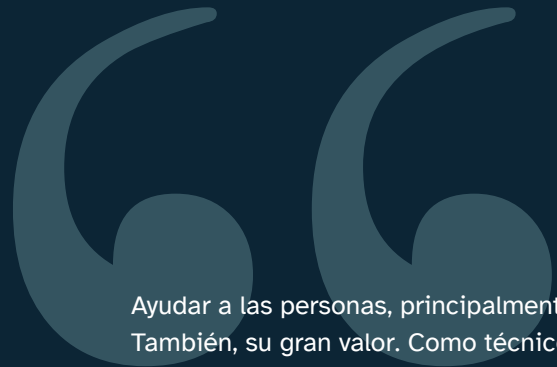
Bubba, como le conocen sus compañeros, es valorado como profesional en el hotel por su implicación a la hora de resolver problemas. Su proactividad es su principal valor. Hace que sus compañeros le estimen, porque siempre está ahí para aportar soluciones.

Si tuviera la oportunidad, a Aboubacar le gustaría crecer a nivel profesional a través de una formación que le permita ascender, por ejemplo, al puesto de recepcionista. Su manejo de español, inglés, francés y algunos dialectos de África lo convierten en un firme candidato, debido a la cantidad de clientes extranjeros que acuden al hotel.

“Trabajé en la construcción y la agricultura, pero una hernia me produjo una discapacidad. ILUNION me dio la oportunidad de retomar mi vida profesional y estoy tremendamente agradecido. Lo mejor de esta empresa es el ambiente con mis compañeros, ya que nos ayudamos entre todos”, explica.

“Desde el primer día me di cuenta de que ILUNION era muy diferente a lo que había visto antes. Creen en las personas, independientemente de la discapacidad, edad, género o procedencia”, añade.





Ayudar a las personas, principalmente a las personas con discapacidad, es la gran vocación de Fernando. También, su gran valor. Como técnico de Selección y Formación en ILUNION IT Services, se dedica a captar talento, teniendo siempre presente la diversidad en la búsqueda de candidatos. “Procuró que los perfiles profesionales de personas con discapacidad o vulnerables tengan una opción dentro de ILUNION”, detalla.

Su gran objetivo como profesional es conseguir que los candidatos encuentren un espacio en el que desarrollarse, sin que la discapacidad se convierta en una limitación. Una situación que él mismo experimenta como trabajador de ILUNION. “Me ha cambiado la vida profesionalmente, me ha permitido volver a trabajar dentro del área de Personas”, algo que no imaginaba cuando su discapacidad renal empeoró, recuerda.

Desde su llegada, a principios de 2024, ha podido progresar como técnico de selección, pero también explorar otros ámbitos relacionados con los Recursos Humanos, como la formación y la experiencia de empleado. A su vez, esta oportunidad laboral le ha servido para alcanzar esa estabilidad que buscaba tras una “caótica” llegada desde Venezuela, de donde es originario. “Ya puedo levantar la cara y mirar hacia delante, eso es algo que tiene un gran valor”, expresa.

“Siento que todos los que estamos aquí, de una manera u otra, estamos para dar más espacio a otras personas, para que tengan las mismas oportunidades”, defiende.

Fernando

de la Rosa





Paola *del Río*

“Pienso que, en los próximos años, ILUNION tendrá grandes retos que afrontar y a su vez, muchas oportunidades. Estamos preparados para ser una gran empresa y cumplir el objetivo de influir en la sociedad e inspirar a otras empresas. Ojalá seamos referente en un modelo de gestión basado en la diversidad, la equidad y la inclusión”, afirma Paola del Río.

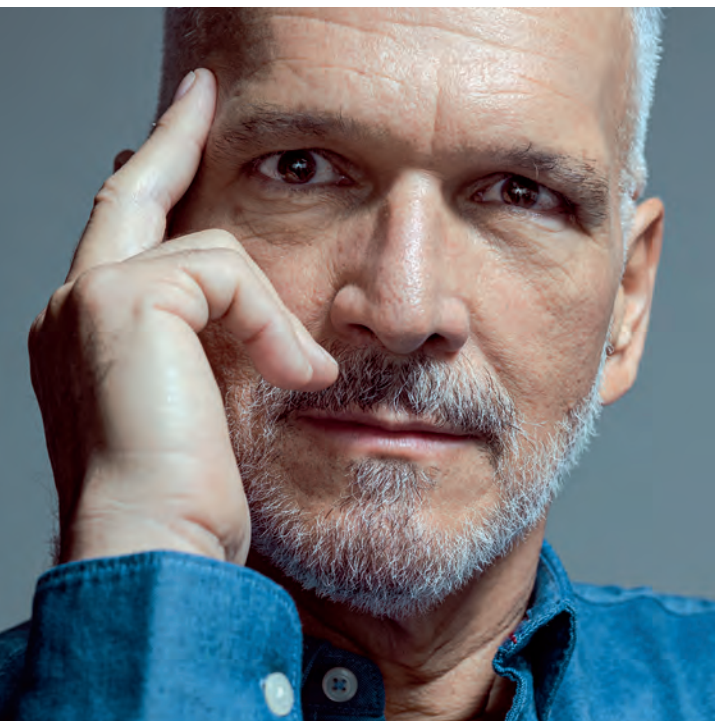
Paola tuvo la suerte de vivir los inicios de ILUNION y su evolución, lo que ha sido un regalo para ella. Aquí se ha enriquecido del valor profesional de la diversidad, a través de sus funciones como directora corporativa de Experiencia de Empleado. Además, asegura contar con un gran equipo de profesionales a su lado.

Sin duda, el momento que más marcó a Paola fueron los inicios, pues, al incorporar profesionales de culturas muy distintas, fue un proceso algo complicado. Pese a eso, se consiguió el objetivo, gracias, en parte, al gran compromiso que comparten los profesionales de ILUNION.



“ILUNION ha realizado un cambio espectacular durante todos estos años. Nuestras empresas no se parecen en nada a cómo eran al inicio de este proceso. Siento que esta es mi casa y estoy rodeada de grandes personas, celebrando éxitos y aprendiendo de lo menos bueno”, explica.

En el futuro, Paola ve a ILUNION como una gran empresa social enfocada en cuidar a sus empleados y familias, a los clientes, al planeta y, por supuesto, creando mucho empleo. Para ella, ILUNION es una gran empresa en tamaño, notoriedad y reputación que promueve importantes sinergias entre equipos de diferentes negocios.



Igor encontró la oportunidad de tener una nueva vida en ILUNION Tu Tienda, donde trabaja como dependiente desde 2022 en una de sus tiendas. En este entorno, no solo se siente feliz, sino que también logra con su amabilidad y su buen hacer que los clientes compren con una sonrisa y quieran volver.

Un viaje para visitar a sus hijas que vivían en España cambió la vida de Igor. Vino desde Venezuela con una maleta para pasar unas semanas, pero nunca más regresó.

La situación que atravesaba su país le obligó a dejar atrás toda una vida para empezar de cero, algo que le supuso un gran inconveniente a nivel laboral, hasta que ILUNION le dio una oportunidad. “He tenido que reinventarme. Nunca había trabajado en una empresa tan grande, pero el trato con los clientes, dar y recibir sonrisas, es algo que me llena”, comenta.

La humanidad en el trato con el cliente es el valor que Igor aporta a ILUNION. Se siente parte de un equipo diverso, en el que cada uno contribuye con lo mejor de sí mismo. En ILUNION ha aprendido a escuchar a los clientes, a gestionar emociones y a transmitir calma al equipo para conseguir que la tienda funcione como una máquina perfecta.

“Animo a otras personas a trabajar en ILUNION, donde no importa la nacionalidad, discapacidad o condición que cada uno tenga. Me gustaría que, al igual que me siento yo, se sientan parte de nuestro propósito, el de ‘Construir un mundo mejor con todos incluidos’”, añade.



Igor Delfino



Alberto *Durán*

Alberto Durán es una de las personas que participó en el proceso de creación de la marca ILUNION. Vicepresidente 1º de Coordinación Institucional, Solidaridad y Relaciones Externas del Consejo General de la ONCE y vicepresidente 1º de ILUNION, recuerda ese momento por las ganas y la confianza del Grupo Social ONCE en el proyecto, pero también por la tensión lógica de los cambios. Aunque toda esa tensión, según sus palabras, “también supuso un combustible muy importante para ir soldando las estructuras”.

Con la marca ya creada, Alberto señala el traslado a Torre ILUNION como un factor clave en el acercamiento de las empresas y los equipos que conforman el grupo. También lo considera un acierto para hacer realidad uno de los valores de la compañía: la gestión de talento. “Gestionar a personas es complicado. Es un arte. Hay que liderar, hay que dirigir”, destaca.

Para Alberto, el valor que ILUNION aporta al tejido social y empresarial es que “tiene el empleo como un fin en sí mismo”. Identifica la creación de empleo y la accesibilidad como los objetivos de la compañía, unas metas que reconoce que serían inalcanzables sin la actividad económica, que convierte a ILUNION en un proyecto rentable y sostenible.

Involucrado en el proyecto desde su nacimiento, solo entiende el futuro de ILUNION de una manera: cuidando a las personas que lo hacen posible. “Cuidar a nuestra gente es un elemento que nos garantizará un futuro de éxito”, afirma.



Imelda *Fernández*

Imelda Fernández recuerda con mucho cariño e ilusión su andadura en ILUNION desde los inicios y, como vicepresidenta 4° de Servicios Sociales, Participación y Plan ONCERCA del Consejo General de la ONCE, se ha encargado de compartir qué es ILUNION con todos los afiliados a la ONCE.

“Creo que ILUNION aporta mucho a la sociedad y al tejido empresarial por su singular modelo de hacer empresa, siempre con respeto, prudencia y humildad. Pero el gran valor que aporta es demostrar a la sociedad que rentabilidad económica y rentabilidad social son absolutamente compatibles, y las personas son el motor central que impulsan este modelo”, ratifica.

Con un futuro que se presenta prometedor, Imelda espera que ILUNION continúe líder en su forma de hacer empresa y de transmitirla a la sociedad, siempre con los trabajadores como punto clave para impulsar nuevos proyectos y con la humildad propia de un grupo joven como ILUNION.

La vicepresidenta 4ª afirma que ILUNION está concebida como una empresa de personas para personas y destaca la implicación de los equipos en proyectos como el Plan ONCERCA, “que consiste en visitar a todas las personas afiliadas a la ONCE para detectar sus necesidades y atenderlas”.

Con la certeza de alguien que cree en lo que trabaja, Imelda destaca el compromiso y el valor diario de los trabajadores.



Rosa Mª García, presidenta no ejecutiva de Exolum, conoció ILUNION a través de la Fundación ONCE, con quienes ha trabajado durante muchos años. Para ella, ILUNION es un ejemplo de cómo se debe poner en valor el talento de las personas con discapacidad en el mundo empresarial y en la sociedad.

“Lo que me gusta de ILUNION es que sus resultados son igual de efectivos y solventes que los del resto de las empresas, pero priorizando la incorporación laboral de personas con discapacidad y vulnerables. Trabajar con ILUNION nos hace sentir muy bien, porque sentimos que damos oportunidades a personas con talento que se las merecen y que la sociedad, a veces, no se las facilita”, asegura.

Rosa Mª alaba el proceso de profesionalización de ILUNION, que ha logrado competir de igual a igual con el resto de las compañías, gracias a un planteamiento serio y necesario para la ejecución de procesos como la digitalización y el análisis completo de sus finanzas.

“Lo que espero de ILUNION es que siga como hasta ahora, trabajando para solucionar los problemas de sus clientes y ofreciendo la mejor calidad y eficiencia de sus servicios; y, sobre todo, que continúe dando oportunidades a personas diversas y con talento”, añade.

El consejo que Rosa Mª puede aportar a ILUNION es que siga aprovechando el potencial de sus empleados, quienes son realmente el gran valor de la compañía.



Raúl González, CEO del Grupo Barceló, conoce ILUNION desde sus inicios. “Han conseguido crear una compañía especialmente responsable, tanto en el sentido de negocio como en el de las personas”, argumenta. Para Raúl es importante que las empresas tengan un comportamiento social responsable. En este sentido, considera a ILUNION un proveedor muy relevante para el Grupo Barceló.

Raúl guarda con cariño una anécdota con Alejandro Oñoro, al que intentó convencer de que era mejor cederle a Grupo Barceló la gestión y funcionamiento de los hoteles ILUNION. Sin embargo, Alejandro creía en el potencial del proyecto, soñaba con convertir el modelo de los hoteles de ILUNION en un referente para el sector, como así ha sucedido. Al cabo de un tiempo, Raúl se alegró, porque es muy gratificante ver el crecimiento del negocio de primera mano.



“El consejo que puedo dar a ILUNION es que siga cuidándonos como hasta ahora. Tiene la capacidad de hacer negocio, pero también de hacernos sentir cómodos e importantes en este camino que recorremos de la mano”, apunta.

“El cambio que aprecio en estos 10 años en ILUNION es su profesionalidad, sobre todo en el aspecto social. Por eso, espero lo mejor de ILUNION, que siga siendo un socio que nos acompañe, que nos haga ser más eficientes, que nos permita desarrollar un negocio más sostenible en el tiempo, y que nos sensibilice con lo que ocurre en nuestro mundo”, señala.



Jordi Grau



Jordi tuvo que reinventarse a raíz de sufrir un accidente de moto con 17 años. En ILUNION aprendió el que, hasta la fecha, es su primer y único oficio. Es administrativo en ILUNION TextilCare desde 2004, la única empresa en la que ha trabajado durante toda su carrera.

“Lo que más me gusta de mi trabajo es estar en contacto con la gente porque me ha hecho comprender que cada persona es diferente y tiene necesidades concretas. De entrada, a la gente le choca mucho ver a personas con discapacidad trabajando e ILUNION visibiliza esta realidad, lo que le da un valor humano muy grande”, destaca.

“Muchas veces”, añade, “explico a otras personas cómo hacemos nuestro trabajo y les sorprende cómo nos desenvolvemos. Está claro que a la gente que no tiene discapacidad le cuesta mucho entender lo que significa y lo que hacemos”. Dentro de 10 años, Jordi desea continuar igual de feliz en ILUNION. “Mi vida es ILUNION porque me lo ha dado todo y espero que el futuro sea mucho mejor aún”, especialmente si otras empresas replican el modelo y ven el valor de las personas más allá de su discapacidad, género o circunstancias.

Jordi asegura que ILUNION cuenta con un valor humano muy elevado y contribuye a ello gracias a su gran valor, el compañerismo, tanto en lo profesional como en lo personal.



A full-page portrait of Ricardo Hoyos, a man with dark hair and a beard, wearing a light-colored short-sleeved button-down shirt. He is standing with his arms crossed, looking directly at the camera with a slight smile. A tattoo is visible on his left forearm. The background is a solid light blue.

Ricardo Hoyos



Ricardo puede decir que fue uno de los primeros trabajadores de ILUNION en Colombia. Y esto es algo que le llena de orgullo: “Que ILUNION esté acá y traslade valores como la inclusión, la diversidad y la igualdad es muy bueno. Esto nos ayuda mucho en Colombia y da ejemplo de cómo debe ser una compañía inclusiva”, comenta.

“En esta empresa somos personas con discapacidad, pero no hay nada que nos limite”, explica Ricardo. Para él fueron muy impactantes sus primeros días en la planta de ILUNION TextilCare de Medellín, donde entró a trabajar como operario a los 19 años. Nunca se había sentido tan comprendido con su discapacidad auditiva. “Me sentí muy feliz porque los encargados y los compañeros me aceptaban y se esforzaban por aprender la lengua de signos”, recuerda emocionado.

Aunque considera la solidaridad como el valor que aporta a ILUNION, es su valor como profesional lo que le ha llevado a mejorar hasta convertirse en encargado. Pero sus ganas de aprender y crecer dentro de la empresa le han empujado a seguir formándose para alcanzar nuevas metas en ILUNION TextilCare. “Dentro de 10 años me veo en ILUNION, contribuyendo a que se conozca más en Colombia, para que así muchas más personas con discapacidad puedan trabajar y se superen las barreras que existen hoy”, vaticina.

Trabajar en ILUNION ha transformado su vida. “Si miro siete años atrás, no me lo creería”, relata. Por eso quiere devolver la confianza depositada en él con su profesionalidad, así como transmitiendo los valores de la empresa a cada una de las personas que lleguen a la planta de ILUNION TextilCare en Medellín.



Joaquín Ingelmo asegura tener la suerte de pertenecer a un equipo cuya seña de identidad es la mejora continua. Como director corporativo de Estrategia Económica y Planificación, ha acompañado a ILUNION en su crecimiento como empresa en estos 10 años. “Ni en nuestras proyecciones más optimistas imaginábamos este crecimiento. Hemos sido capaces de doblar nuestros ingresos, cumpliendo con nuestro fin social”, afirma.

El hito que destaca Joaquín de estos años es la inauguración de Torre ILUNION, con la que se ha conseguido fortalecer la identidad y la cultura corporativa, un punto de inflexión para el desarrollo del modelo de inclusión social que abandera ILUNION.

“Lo que diferencia a ILUNION de otras empresas es su propósito, ‘Construir un mundo mejor con todos incluidos’, además de pertenecer a una gran institución como es el Grupo Social ONCE”, explica.

La capacidad de adaptación a nuevas normativas y procesos es el valor que Joaquín procura transmitir a su equipo. No obstante, apela al compromiso y competencia de sus compañeros como valor diferencial para la consecución de las metas marcadas.

“Somos capaces de compararnos en el ámbito financiero con cualquier gran empresa en España, sin renunciar a la rentabilidad social que persigue este modelo. Somos rentables y solventes. Sin ir más lejos, el Banco Europeo de Inversiones nos concedió el primer préstamo a una empresa de economía social. Somos referentes en inversión de impacto social”, explica. Joaquín augura éxito a la compañía, tanto en lo económico como en lo social, siempre con la sensatez y la fidelidad al propósito que caracterizan a ILUNION.



Federico Linares



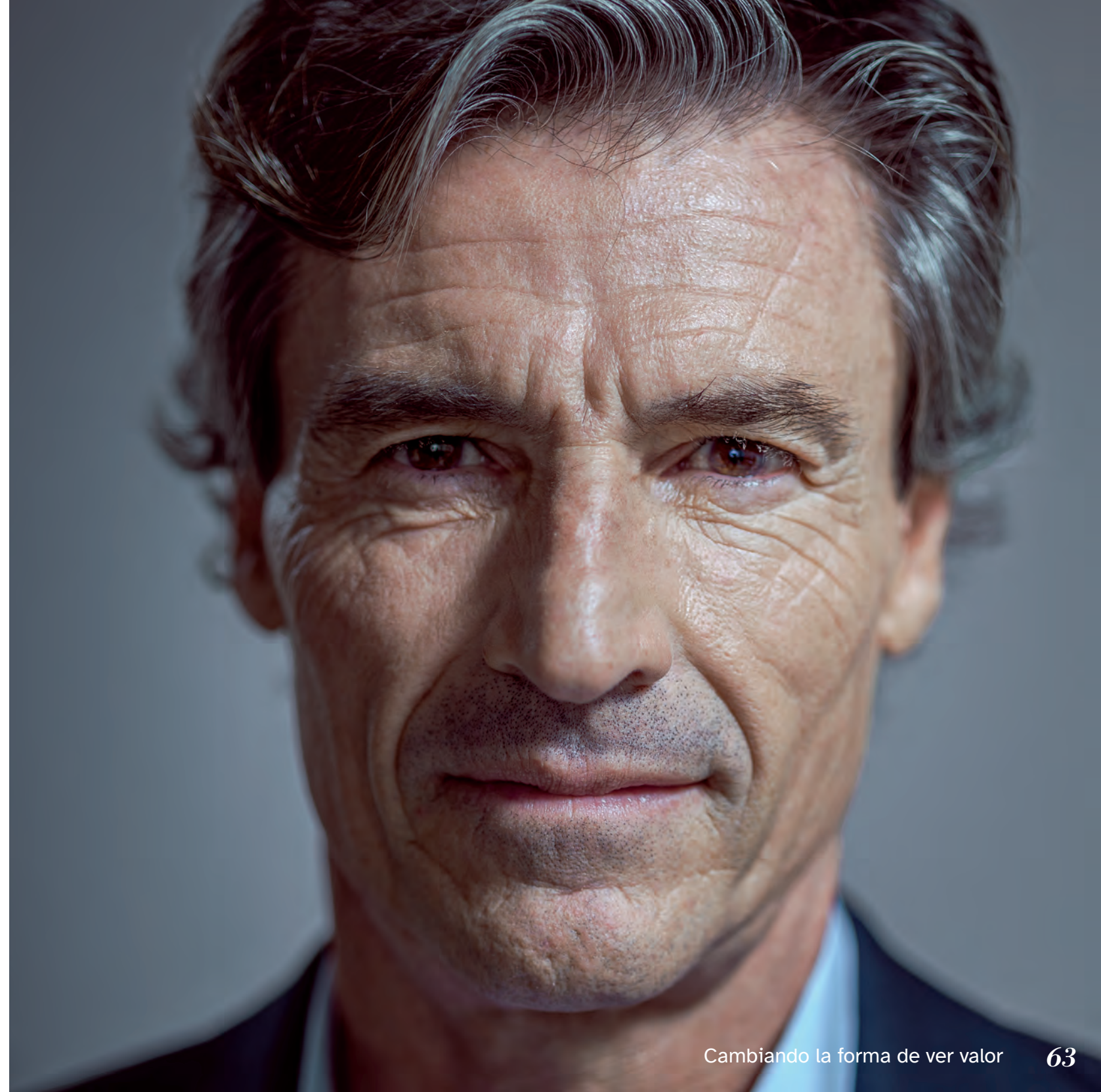
Federico Linares, presidente de EY, ha podido ser testigo del nacimiento y crecimiento de ILUNION, y con ello apreciar el imparable aumento de la incorporación de personas con discapacidad en la compañía, que en la actualidad supera el 40% de su plantilla.

Este es un porcentaje muy superior al que hacía referencia Alejandro Oñoro hace una década en uno de los encuentros que mantenían y que Federico recuerda ahora con cariño.

“El mayor cambio que he percibido en ILUNION durante estos 10 años es la combinación entre la gestión profesionalizada a nivel empresarial y una ambición muy elevada, en términos de inclusión social. La compañía se ha transformado en todos los ámbitos, en su estrategia, en la atracción de talento o en la mejora de la sostenibilidad; y eso es algo realmente extraordinario”, explica.

“Mi consejo es que ILUNION nunca renuncie a esa ambición que ha mantenido durante la última década y que comunique más a la sociedad su modelo empresarial humanista”, añade.

El reto más exigente que Federico divisa para ILUNION es escalar el modelo de negocio, de tal manera que se eleve de categoría todo lo que ILUNION ha demostrado durante estos años, para que otras empresas la tomen como referencia de progreso económico y social.





Rafael

Linares

Durante estos 10 años, Rafael ha visto cómo ILUNION ha consolidado su modelo de inclusión y excelencia empresarial. Llegó a la compañía en 2005 y actualmente es director de Centros e Infraestructuras en ILUNION VidaSénior.

“En este tiempo he asumido distintas responsabilidades y retos en el departamento de Compras o como director de Operaciones. He vivido grandes cambios en tecnología y transformación digital e incluso en la manera de trabajar. Eso ha implicado estar en una presión positiva constante que nos ha hecho transformarnos”, argumenta.

Rafael guarda en su recuerdo el cambio de marca, algo que fue un privilegio para él, ya que era una de las pocas personas que sabía cómo se llamaría ILUNION y que, en su opinión, supuso un cambio estructural.

“Mi valor en ILUNION es la responsabilidad, mi compromiso con esta empresa y mi sentido de pertenencia. Este sentimiento sale a relucir en momentos tan duros como los que vivimos en los centros residenciales durante la pandemia, con los mayores. Fue una etapa difícil, pero ILUNION trabajó intensamente para poner todos los medios posibles, tanto a nivel material como de recursos humanos”, añade.

Para Rafael, ILUNION es diferente porque se basa en un modelo de inclusión, diversidad e igualdad, ofreciendo oportunidades a personas que otras empresas nunca darían.

“En los próximos 10 años veo a ILUNION creciendo, incluso a nivel internacional. Yo estaré jubilado, pero muy atento al crecimiento de ILUNION VidaSénior, a la que auguro una gran expansión”, vaticina con confianza.



José Luis

José Luis Martínez Donoso, director general de Fundación ONCE, recuerda el nacimiento de ILUNION con emoción, y especialmente por la implicación de todos los trabajadores en el nuevo proyecto.

La marca ILUNION proviene de las palabras “ilusión” y “unión”, necesarias para la fantástica

puesta en marcha que se realizó. José Luis rememora con cariño la presentación de la marca en Islantilla y cómo hubo que transformarlo todo en dos horas de cara a la celebración del evento.

Para José Luis, ILUNION se ha convertido en un gran empleador en general y, en particular, para profesionales con discapacidad, algo que propicia

Martínez Donoso

que la sociedad lo reconozca como generador de riqueza.

“ILUNION tiene una gran solidez, pues sus líneas empresariales están cada vez más arraigadas, pero también diversificándose”, apunta.

José Luis augura a ILUNION un futuro con mucho más empleo y nuevas oportunidades de negocio. “Será uno de los grandes grupos empresariales del mundo, sin olvidar nunca nuestro aporte como actor principal en la inclusión laboral de personas con discapacidad en España”, vaticina.

Para él, ILUNION aporta “rentabilidad económica y social bien ejecutadas, con el convencimiento de que la diversidad enriquece el talento”, destaca.





Sonia Martínez

Sonia llegó a ILUNION Contact Center BPO Barcelona en 2022, una oportunidad que, sin duda, se ha convertido en la más grande de su trayectoria profesional. Desde ese momento y hasta ahora, su experiencia en la compañía ha sido magnífica.

“Desde el primer momento, en ILUNION me he sentido muy arropada y se nota que somos una gran familia. Ese es el motivo que me hace acudir a mi puesto de trabajo cada día con una alegría muy grande. Puedo decir que ILUNION me ha dado la vida”, asegura.

Uno de los valores que Sonia aporta a ILUNION es la empatía. “Soy una persona que intenta resolver los problemas de la gente. Me gusta ponerme en la piel de los demás y estoy agradecida de poder solucionar las consultas de nuestros clientes”, comenta.

La dedicación de Sonia a resolver problemas y su gratitud por la oportunidad de ayudar, reflejan un compromiso profundo con la mejora continua y la calidad del servicio; valores fundamentales en cualquier entorno profesional.

Sonia creía que no volvería a retomar su actividad laboral debido a una hernia discal que le acarreó una dura depresión. Sin embargo, tras soportar la pandemia y una ruptura amorosa, llegar al seno de ILUNION le hizo sentirse útil de nuevo.

“Trabajar en ILUNION ha cambiado por completo mi vida porque yo pensaba que nadie me contrataría con 50 años y una discapacidad”, concluye.

Sonia tan solo necesitaba encontrar el lugar adecuado para mostrar su valor.





“ILUNION se diferencia en el sector por la cercanía en el cuidado de las personas mayores, porque prioriza hacerles sentir en todo momento que forman parte de una gran familia. Ellas son el motor que nos mueve a diario a las personas que atendemos el servicio”, apunta Zoraida.

Su vínculo con ILUNION es muy estrecho, tanto en su vida personal como profesional. Es coordinadora de Centros de ILUNION VidaSénior y se siente orgullosa de los logros conseguidos en estos 10 años.

“Con la unificación de la marca, ILUNION se consolidó en el mercado como una empresa de referencia. En concreto, ILUNION VidaSénior ha crecido significativamente en cuanto a residencias y apartamentos, teleasistencia, centros de día o servicio de ayuda a domicilio”, destaca.

Zoraida recuerda momentos agradables, como el globo de ILUNION que recorrió la playa de Isantilla durante la presentación de la marca, y otros más amargos, como la adaptación a la situación de pandemia. “En las residencias estuvimos muy tocados durante el confinamiento, pero nunca me he sentido sola y he tenido siempre un equipo detrás maravilloso, tanto trabajadores como responsables. Creo que esa parte humana es fundamental, e ILUNION la tiene”, señala.

El sentimiento de pertenencia de Zoraida a ILUNION es ejemplar. Su compromiso con la compañía está por encima de todo.

En el futuro, Zoraida ve a ILUNION creciendo en nuevas líneas de negocio y consolidando las ya existentes. Y a ILUNION VidaSénior, con más residencias y apartamentos Sénior Living.

Zoraida *Martínez*



Antonio Mayor

Quienes, como Antonio, se dedican a la comunicación, están en constante búsqueda de relatos que reclamen la atención de la audiencia. En un traslado, un taxista que le llevaba hasta un hotel ILUNION le comentó que la marca aparecía en todas partes, en hoteles, camiones, lavanderías... Antonio recuerda la sonrisa que se dibujó en su rostro al descubrir que ILUNION se había convertido en un referente.

Antonio Mayor, director de Comunicación, Imagen y Marca del Grupo Social ONCE, conoce de primera mano la trayectoria de ILUNION, tanto es así que recuerda estar expectante, inquieto y lleno de pasión ante el nacimiento del nuevo grupo empresarial.

“Era un universo de marcas que había que reunir y el vértigo era tremendo. Se trataba de convencer a muchas personas, de contar con una marca que tocara en el fondo de los corazones de empleados y sociedad. Fue complicado, pero, con voluntad, actitud e ilusión, fuimos capaces de hacer una marca espectacular. Por eso, ILUNION se ha cargado de fuerza, consistencia y personalidad en el sector empresarial de este país”, explica.

Antonio no pone límites en el futuro a ILUNION, porque las personas que la componen demuestran que son capaces de lo imposible para crecer en los próximos años.

“Lo que aporta ILUNION al tejido empresarial es su capital humano, nuestras personas, el intangible que debería convertirse en un activo en todas las empresas. Además aporta profesionalidad, porque se esfuerzan cada día, con constancia, superación y con una formación de calidad, para construir una verdadera sociedad inclusiva”, destaca.





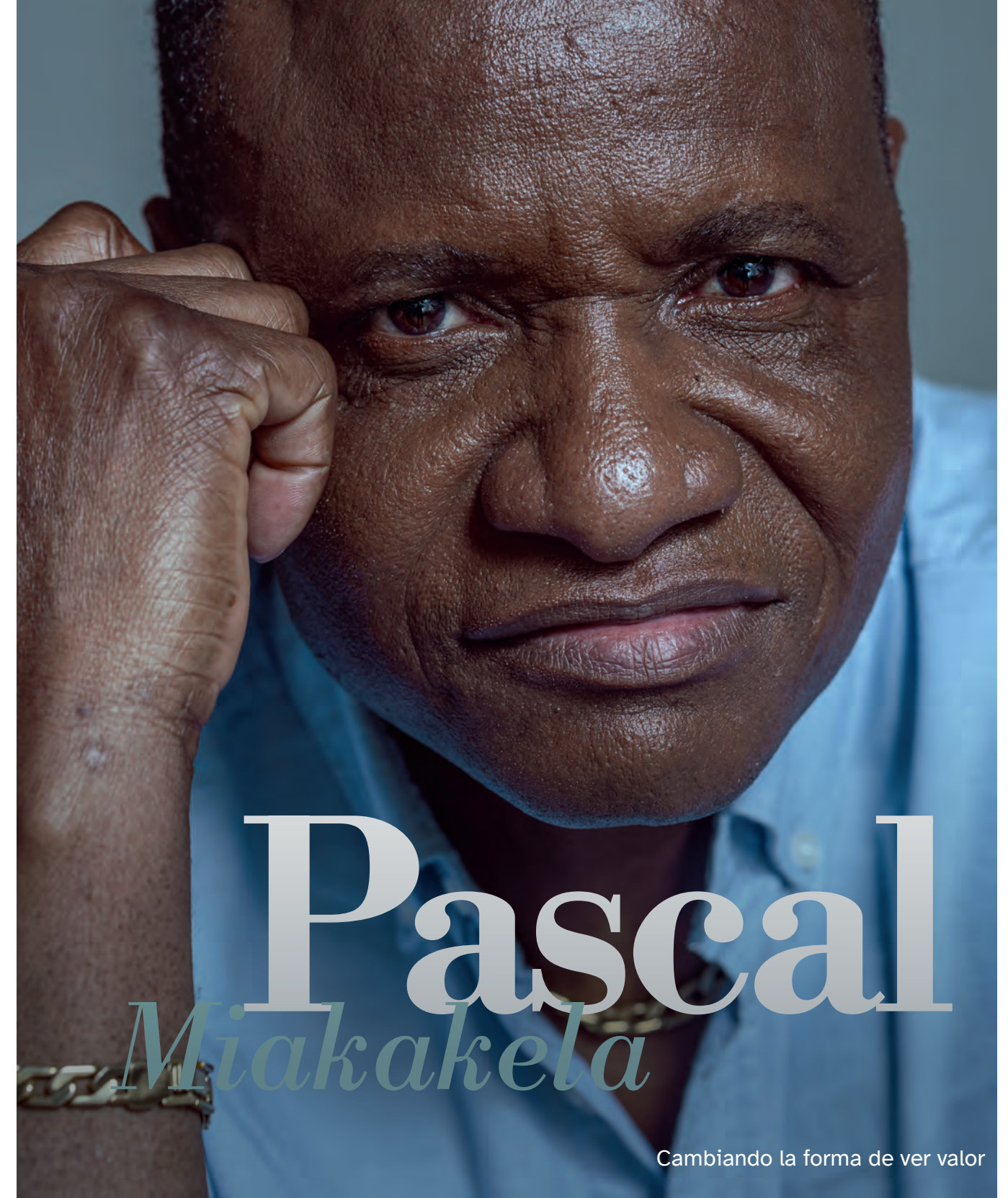
Pascal encontró en ILUNION su lugar a nivel profesional en 2018. Congoleño de nacimiento, se vio obligado a empezar una nueva vida lejos de sus seres queridos para llegar en 2013 a España. Tras vivir temporalmente en diferentes ciudades de nuestro país, llegó a Bilbao donde trabaja en una planta de gestión textil. Gracias a ILUNION, Pascal ha conseguido desarrollarse personal y profesionalmente, firmar una hipoteca, comprar un coche nuevo y ganarse el respeto de las personas de su entorno, que ahora le valoran por su trabajo.

“En otras empresas donde solicité un puesto, me lo denegaron por mi discapacidad. Ahora que la inclusión social está en auge, me han ofrecido empleo de nuevo, pero les he dicho que no, porque ILUNION apostó por mí cuando vivía en la calle y quiero devolvérselo a esta empresa, que me ha llenado de valor profesional y personal, cambiando mi vida por completo”, recuerda.

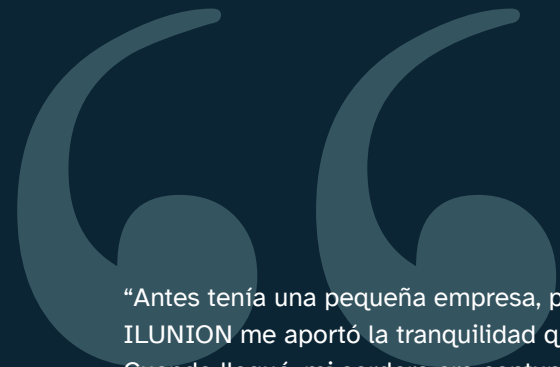
El valor de Pascal en ILUNION TextilCare es su capacidad de asesorar y hacer seguimiento a los jóvenes talentos, ya que él tuvo que aprender el oficio desde cero y lo consiguió gracias a sus compañeros.

Pascal tiene claro que quiere seguir en ILUNION TextilCare, si es posible, hasta el fin de su vida laboral. Su profesionalidad y vocación por ayudar, lo convierten en ejemplo a seguir de la forma de hacer empresa que ILUNION ha hecho propia.

“Estoy en deuda con ILUNION y siento que tengo la responsabilidad de enseñar todo lo que pueda a los demás”, subraya.



Pascal
Miakakela



“Antes tenía una pequeña empresa, pero mis problemas auditivos dificultaban mis labores diarias. ILUNION me aportó la tranquilidad que necesitaba para adaptarme a mi nueva manera de trabajar. Cuando llegué, mi sordera era contundente y fue total años después. Sin embargo, esto no ha sido un impedimento en mi labor, ya que la empresa me ha aportado accesibilidad a la hora de realizar reuniones, entrevistas y otras gestiones. Con 50 años e hijos pequeños a mi cargo, empezar de nuevo no fue fácil, y se lo debo a ILUNION”, afirma.

En el hotel ILUNION Valencia 4 están encantados con Pedro, que llegó a la compañía en 2014 y, hasta la fecha, piensa en crecer más y más a nivel profesional dentro de la misma.

Tanto directores, como jefes de departamento y técnicos, han sido un pilar de apoyo para Pedro, se acercan personalmente a él para hablar o le proporcionan subtítulo para que su pérdida de audición no suponga una barrera.

“Lo que más me gusta de ILUNION es satisfacer las necesidades de los clientes”, relata.

El valor que Pedro transmite a diario a sus compañeros es su capacidad de cooperar y crear un buen ambiente laboral, una manera de agradecer lo valorado que se siente en ILUNION.

Pedro *Muñoz*





Yeray tiene dos grandes sueños: dirigir proyectos importantes dentro de ILUNION Accesibilidad y convertirse en seleccionador nacional de baloncesto en silla de ruedas. Son sueños ambiciosos, pero que, gracias a la oportunidad que le dio ILUNION en 2022, podrían llegar a hacerse realidad.

Yeray trabaja ofreciendo servicios a empresas de Marketing Inclusivo en ILUNION Accesibilidad. Aquí, puede desarrollarse profesionalmente como especialista en marketing digital y aportar su gran valor: conseguir que los contenidos digitales sean accesibles para todos.

“Me siento parte del propósito de ILUNION y muy orgulloso de trabajar en Accesibilidad”, afirma.

Con su trabajo, Yeray contribuye a ‘Construir un mundo mejor con todos incluidos’. Conoce a la perfección la importancia que tiene este propósito, ya que él mismo ha visto cómo perdía oportunidades laborales por hacer su vida en una silla de ruedas. De ahí nace su compromiso y su orgullo de pertenecer a ILUNION.

“Aquí me han valorado por mi profesionalidad, no por mi discapacidad”. ILUNION le ha dado la oportunidad de trabajar en un puesto acorde a su formación, al igual que le ha permitido adquirir el liderazgo imprescindible para dirigir el equipo de baloncesto en silla de ruedas que entrena. Ahora, sus sueños están más cerca de cumplirse.



Yeray
Muñoz

Alejandro Oñoro



Alejandro vivió en primera persona el nacimiento de ILUNION. “Creamos una marca única para todas nuestras empresas, muchas eran líderes en sus sectores, pero queríamos empezar de cero y con un denominador común para todos: la ilusión por lograr hacer empresa de una forma diferente”, explica.

Esa ilusión fue la motivación de Alejandro desde el día en que le confirmaron que lideraría el proyecto, un momento que recuerda como uno de los más importantes de su carrera profesional.

Alejandro Oñoro es consejero general de la ONCE y consejero delegado de ILUNION, el líder de un proyecto cuya evolución en estos 10 años, según sus palabras, “ha sido increíble”.

Su optimismo, su confianza en el proyecto, su capacidad para la gestión empresarial y saber rodearse siempre de buenos profesionales, son algunos de los valores que le caracterizan como líder de la compañía. Alejandro cree en el modelo de economía social y gracias a su entusiasmo consigue transmitir su visión empresarial a los equipos. “ILUNION combina rentabilidad económica con rentabilidad social. Es un proyecto ganador”, afirma.

El éxito de esta empresa es una realidad gracias al apoyo incondicional, tanto de la ONCE como de Fundación ONCE, y a la profesionalidad y compromiso de las personas que forman parte del grupo. Esto es algo que llena de orgullo a Alejandro, especialmente cuando ese compromiso se demuestra en momentos difíciles, como fue la pandemia.

Tampoco puede evitar emocionarse al recordar cuando se decidió trasladar el modelo empresarial de ILUNION a Colombia. “Allí hemos dado una oportunidad real de vida a las personas con discapacidad, muchas literalmente excluidas de la sociedad”, apunta.

En cuanto al futuro, lo tiene claro, ve a ILUNION haciendo ‘Marca España’, con más valor económico y más valor social, y sirviendo de ejemplo e inspiración para otras empresas y otros países.



Estefanía

Orden

Por muy temprano que suene el despertador, Estefanía se levanta siempre con ilusión por ir a su trabajo. Esto es gracias, en gran parte, a sus compañeros, quienes le hacen sentirse como en casa: “Sé que, si tengo un mal momento, me van a ayudar”. Mucho se tiene que torcer el día de Estefanía para que desaparezca su optimismo, porque, si hay un valor que la identifica, es su positividad.

Porque la vida da sorpresas cuando menos se esperan y Estefanía se encontró con uno de esos giros de guion cuando, después de estar un tiempo sin trabajar para recuperarse de la operación de un tumor cerebral, fue seleccionada como auxiliar administrativo en ILUNION Formación para realizar la gestión de cursos para empleados.

La oportunidad de trabajar en ILUNION no solo supuso su vuelta al mercado laboral,



sino también fue una revelación profesional. Antes, su discapacidad le llevaba a sentirse fuera de lugar en muchas ocasiones, con esa sensación de no estar valorada.

Esa sensación desapareció al entrar por primera vez en Torre ILUNION: “Cuando llegué aquí, aparte de sentirme acogida, me sentí entendida”. Esta comprensión y reconocimiento le permitieron integrarse plenamente y potenciar su desarrollo profesional. Estefanía ha demostrado ser comprometida y resiliente, capaz de superar adversidades con una actitud positiva y una dedicación ejemplar.

“Por eso, mi gran valor es la positividad, a veces extrema, pero siempre busco el lado bueno de las cosas”. Su optimismo para enfrentar desafíos la define como una valiosa profesional.



Juan Otero



Juan pensaba que, a sus 63 años, nunca más volverían a contratarle. Llegó a ILUNION TextilCare en 2018 con una edad en la que es muy difícil encontrar empleo, pero con muchas ganas de trabajar y sentirse realizado. Desde entonces, desempeña su labor con la misma alegría que el primer día, y agradece a la compañía la confianza depositada en él. Con lágrimas en los ojos, aún se emociona al hablar de la oportunidad que le dio ILUNION.

“Yo era pescadero, pero la crisis económica me obligó a cerrar el negocio, cayendo en una depresión que desembocó en una discapacidad. ILUNION me ha quitado esa presión y el equipo me ayuda mucho. Además, todos los días aprendo algo nuevo”, señala.

A Juan le gustan sus funciones en ILUNION, por ello desea continuar, como mínimo, hasta la jubilación.

Como ejemplo del compañerismo que describe su personalidad, la ilusión de Juan es que ILUNION siga creciendo. “Me voy a jubilar pronto y ya les he dicho a mis compañeros que tienen que luchar y no bajar la guardia para que el negocio continúe y crezca”, apunta.

“Ahora soy feliz, pero al llegar a ILUNION me di cuenta de que las condiciones de mi anterior empresa no eran las mejores. En ILUNION, las maquinarias e instalaciones están en perfecto estado y los horarios son muy flexibles”, destaca.





Patricia Otero, directora de Experiencia de Cliente y Ventas de ILUNION, ha vivido el crecimiento exponencial de la marca y ha sido partícipe de la integración en una cultura única que ha traído muchos éxitos y alegrías al grupo. “Hemos conseguido generar una reputación que hace que se nos reconozca como un gran grupo empresarial diferencial por nuestro propósito y nuestro equipo humano”, asegura.

Según Patricia, la próxima década depara a ILUNION muchos éxitos. Está convencida de que será una empresa sostenible a nivel económico y seguirá dando muchas oportunidades de vida a personas con discapacidad y otros colectivos vulnerables, así como que se convertirá en un referente en sostenibilidad, igualdad y accesibilidad.

La confianza que Patricia deposita en los equipos que lidera es su gran valor y demuestra su capacidad para la toma de decisiones, con la experiencia que ha adquirido a lo largo de estos años como directiva de ILUNION. A esta actitud, se suma su vocación de servicio y su afán por estar cerca de los clientes como una de las palancas para impulsar el proyecto empresarial de ILUNION.

“Una diferenciación clave de ILUNION es pertenecer al Grupo Social ONCE, que es la base de nuestro ADN tan especial. Pero, además, nos diferencia el valor que aportamos a las personas que componen la organización y el gran impacto que generamos en la sociedad”, añade.

“El hito que recuerdo con más intensidad fue el traslado a Torre ILUNION, el primer paso para generar una cultura común a toda la organización y el cambio de marca, que nos ha traído mucha visibilidad en los diferentes sectores en los que operamos”, comenta.



Patricia Otero



“Voy a trabajar feliz, me encanta”. Cuando Amelia empezó en ILUNION Facility Services, era inimaginable para ella pronunciar estas palabras. Padece fibromialgia y osteoporosis degenerativa, dos enfermedades que le impedían desarrollar su trabajo con normalidad. Sin embargo, gracias a la comprensión recibida en su trabajo, no tiene ninguna duda de que es aquí donde quiere seguir hasta su jubilación.

Amelia, a sus 56 años, ha encontrado en ILUNION un lugar en el que se siente escuchada, una sensación que no experimentó en anteriores experiencias profesionales. Poniendo en valor la adaptación de su puesto de trabajo y el soporte recibido por parte de las unidades de apoyo, agradece que la empresa haya mirado desde el principio por su bienestar.

A causa de su discapacidad, hay ciertas tareas de limpieza que no puede realizar. Esta circunstancia le causó problemas con compañeros y superiores en trabajos anteriores. Ahora lo hace con la seguridad de que su entorno laboral, lejos de juzgarla, la entiende.

“Si tienes algún problema, puedes comunicarlo porque tus compañeros y superiores te comprenden”, asegura.

Gracias a ese apoyo y a las adaptaciones de su puesto de trabajo, puede decir que le gusta su profesión, la cual desempeña a la perfección y le permite demostrar su valía profesional. Su capacidad de trabajo es su gran valor en ILUNION.





Mabel recuperó la pasión por su trabajo cuando ILUNION le dio la oportunidad de ayudar a mujeres víctimas de violencia de género. En 2013, llegó a ILUNION Contact Center BPO, donde ejerce como psicóloga en el servicio de atención telefónica a las mujeres que se encuentran en esa situación. Sin duda, un ejemplo de todo el valor que tienen que aportar las personas con discapacidad en la sociedad.

La trayectoria profesional de Mabel se vio mermada de lleno con su diagnóstico de enfermedad de Crohn. Ella lo describe como “una historia visible y otra invisible”, para entender cómo ILUNION se ha convertido en un espejo para demostrarse a sí misma que está capacitada para ejercer su oficio como cualquier profesional, a pesar de su discapacidad.

“ILUNION me ha ayudado a adaptar mis limitaciones de la mejor manera posible. He recuperado el motor que hay en mi interior, que es la pasión por ayudar a personas vulnerables con circunstancias tan delicadas”, argumenta.

Su labor dentro del servicio telefónico es mostrar a las víctimas y a sus familiares que existe una salida, a través de la atención psicológica y el asesoramiento.

“Me ha cambiado la vida, tanto a nivel profesional como personal. A ILUNION le tengo que dar las gracias con mayúsculas”, concluye.

Mabel Pérez





José Luis Pinto

José Luis Pinto, vicepresidente 2º de Estrategia Económica, Juego y Desarrollo Empresarial del Consejo General de la ONCE y vicepresidente 2º de ILUNION, imagina a ILUNION con más de 50.000 empleados, compitiendo con grandes empresas y sumando el talento de personas con discapacidad. “ILUNION estará siempre ligado al Grupo Social ONCE y repleto de personas con un importante orgullo de pertenencia”, vaticina.

“Recuerdo visitar una de nuestras empresas, cuando un compañero con discapacidad intelectual me retó a empaquetar tarros de perfume. Cuando terminé, me dijo que ‘todo tiene su orden’. Yo los coloqué de derecha a izquierda, cuando era al revés. Desde entonces, entendí que las cosas no solo hay que hacerlas bien, sino para que los demás se sientan bien”, añade.

Comenta que hace 10 años, Miguel Carballada, presidente del Grupo Social ONCE, le entregó un parchís. La casilla amarilla representaba al Grupo Social ONCE, la roja a Fundación ONCE y la verde, a la ONCE tradicional. El color azul estaba reservado para la fusión de empresas que daría lugar a ILUNION.

“Sufrimos en la puesta en marcha, pero fuimos valientes. Recuerdo con especial ilusión cuando se presentó la marca. Fue un antes y un después, y siento mucho orgullo al ver que ILUNION es tan querido”, comenta.

Con gran satisfacción, José Luis destaca el valor que otorga ILUNION a las personas con discapacidad. “ILUNION es capaz de demostrar que el talento también viaja en silla de ruedas o va detrás de un bastón. Es un ejemplo de sostenibilidad económica y apuesta social. Es la demostración clara de que, si hay compromiso, el mundo es más vivible”, subraya.





Eva es toda vitalidad. Es su gran valor. La alegría con la que trabaja e interactúa con los compañeros, contrasta con la responsabilidad que asumen sus hombros de bailarina vocacional. En el departamento corporativo de Marketing y Comunicación es la responsable de apoyar la aplicación de la marca. Es su guardiana.

“Mi labor principal es cuidar nuestra marca por lo potente que es y por lo que significa. Formar parte de ILUNION me hace muy feliz y me llena mucho”, comenta.

Descubrió el Grupo Social ONCE en 1995 y, desde entonces, su trabajo es una parte muy importante en la vida de Eva. Está orgullosa de compartir con las personas que forman parte de ILUNION su experiencia, su buen hacer y sus vivencias.

“Mi sueño era ser bailarina profesional, pero desarrollé una discapacidad visual y mi carrera se truncó. A la semana estaba trabajando en ILUNION, donde cada día, desde entonces, ha sido diferente”, comenta.

Para ella, ILUNION es su casa. “Me permitió reinventarme a nivel profesional gracias a la formación que recibí y a las adaptaciones necesarias para desempeñar mis funciones en mi puesto de trabajo. Por eso digo que ILUNION llega donde otros no lo hacen”.

El valor que Eva aporta a ILUNION es una mezcla de cuatro ingredientes; la experiencia de tantos años, el conocimiento de todos los procesos, el compromiso y una vitalidad inagotable.



Eva
Polo



José Ángel Preciados

“A lo largo de estos 10 años, ILUNION ha pasado de ser las piezas sueltas de un puzle a un precioso y colorido mosaico”.

José Ángel Preciados, consejero delegado de ILUNION Hotels, ve en el grupo empresarial un ejemplo de transformación, que le ha cambiado la vida a nivel profesional y personal. “ILUNION

Hotels es una compañía comprometida, innovadora y competitiva, que ha calado en el corazón de todos los que formamos parte de ella”, añade.

Para José Ángel, la sociedad es diversa, e ILUNION tiene la obligación de reflejarlo e integrarlo; y es, además, un regalo que ha disfrutado como nadie a lo largo de estos 10 años. “He podido compartir los valores, la estrategia y virtudes de ILUNION, un grupo que apunta a lo más profundo de cualquier ser humano, alineado con el propósito de una institución tan reconocida como es el Grupo Social ONCE”, cuenta.

José Ángel cree que situar a las personas por delante de cualquier objetivo y meta, como hace ILUNION, trasciende a todos sus profesionales.

“ILUNION será el grupo empresarial social más importante del mundo en la próxima década, y a pesar de los desafíos que la sociedad nos pueda plantear, la voluntad de todos los que formamos parte de ella no solo hará posible afrontarlos y superarlos con éxito, sino trascender más allá de lo que podemos imaginar”, subraya.





Juan Carlos Ramos

Juan Carlos encontró en ILUNION Economía Circular una oportunidad laboral transformadora. Antes trabajaba en una empresa familiar, pero en ILUNION ha hallado un entorno laboral que le permite realizarse. “Lo que más me gusta de trabajar en ILUNION es sentirme útil y productivo. Trabajar en una empresa tan importante ha cambiado todas las facetas de mi vida: personal, adquisitiva y de independencia”. Este cambio ha mejorado su situación económica y ha fortalecido su independencia y confianza.

Juan Carlos se siente orgulloso de contribuir a la sostenibilidad con su trabajo en la planta de tratamiento de Residuos Eléctricos y Electrónicos. Ese trabajo para hacer posible un mundo más sostenible es el gran valor que aporta a ILUNION. A su vez, está feliz de poder ayudar a promover la inclusión de todas las personas. “A algunas personas les resulta extraño ver cómo se desenvuelve alguien con discapacidad, pero cuando les cuento sobre el trato humano y la colaboración entre compañeros, entienden que ILUNION es un buen lugar”, afirma.

Reconociendo su “gran problema de timidez” como una barrera en su vida social y laboral, Juan Carlos destaca cómo su experiencia en ILUNION ha sido clave para su desarrollo profesional.

Mirando hacia el futuro, Juan Carlos se muestra optimista: “Dentro de 10 años no me importaría seguir como ahora, pero todo progreso será bienvenido. Cuando todos los compañeros colaboramos, siento que estoy aportando algo bonito, de verdad”, explica.



Graciela quería ser la primera abogada sordociega importante y quería hacerlo en la empresa de la que hablaba maravillas uno de sus referentes, Javier García Pajares, técnico en Relaciones Institucionales de ILUNION y, como ella, sordociego. Tenía muy claro que quería formar parte de una “empresa diversa e inspiradora”, asegura.

Con esfuerzo y dedicación, terminó la carrera de Derecho en cuatro años, pero en el momento en que empezó a buscar trabajo, encontró una realidad muy desalentadora. Cuando contaba que era sordociega de nacimiento y que, en ocasiones, necesitaría estar acompañada de un intérprete de lengua de signos, las empresas decidían no contratarla. Pero en lugar de desesperar, se dijo a sí misma: “La oportunidad va a llegar, va a llegar un lugar donde aprecien mi valor”. Y así fue.

Graciela encontró en ILUNION un lugar donde su valor como abogada es reconocido. En su rol en la Asesoría Jurídica del grupo, desarrolla su trabajo y contribuye significativamente al propósito de ILUNION de ‘Construir un mundo mejor con todos incluidos’. Además, tiene su propia meta: demostrar que las personas con discapacidad también pueden ejercer la abogacía.

A sus 26 años, ya se ha enfrentado a las barreras del mercado laboral y a las barreras de los juzgados, teniendo que trabajar en entornos que no son accesibles para abogados con discapacidad visual y auditiva.

“Las personas con discapacidad son capaces de ejercer la abogacía, pero los juzgados tienen que ser accesibles”, asegura. Esa va a ser su meta, transformarlos.

Graciela *Ranz*



Ivonne Roa



Ivonne Roa encontró en ILUNION TextilCare una oportunidad para aprender, crecer y salir adelante. Con su historia de vida, ha demostrado ser una persona resiliente, comprometida y capaz de poner amor a todo lo que hace, una actitud que ha trasladado a su trabajo en la planta de gestión textil de Bogotá.

Tras sufrir un accidente que le dejó secuelas, a Ivonne le cancelaron el contrato que tenía en la empresa donde trabajaba. Ahí empezó una larga y dura travesía de entrevistas y procesos de selección, que siempre terminaban con negativas. “Es frustrante que por tener una discapacidad no te den la oportunidad de acceder a un trabajo. Fue uno de los momentos más difíciles de mi vida”, explica.

ILUNION se ha convertido en el mejor lugar para desarrollarse profesionalmente y demostrar su valor, pero la empresa también ha sido su apoyo cuando más lo ha necesitado. Se emociona al recordar la angustiada situación vivida cuando operaron a su hija, momento en el que su superior le prestó su ayuda para que la operación pudiera realizarse y que ella tuviera todo lo que necesitaba en ese momento. “Siento mucho agradecimiento, porque estuvieron muy pendientes y me dieron un apoyo incondicional”, recuerda.

Ahora solo puede imaginar su futuro formando parte de ILUNION. “Voy a estudiar para crecer en la empresa y seguir dando lo mejor de mí como profesional”, concluye.



Javier



Rodríguez Zapatero

Javier Rodríguez Zapatero, presidente del grupo Digitalent y de la escuela de negocios ISDI, define a ILUNION como una empresa aspiracional, que trabaja para demostrar que las personas con discapacidad son capaces de alcanzar un nivel de desempeño viable económicamente.

Conoció ILUNION de la mano de Alejandro Oñoro, su consejero delegado, y desde entonces quedó asombrado con su propósito. “En ISDI, nos gusta que las personas progresen y no se quede nadie atrás. ILUNION me fascinó por su filosofía de la inclusión y fue muy fácil empezar a colaborar”, recuerda.

El valor que Javier le da a la compañía radica en que, además de ser parte del Grupo Social ONCE, es una institución que aglomera empresas con un propósito que no se encuentra en el mundo empresarial. “Es algo que inspira y que sirve de faro a muchos líderes empresariales en nuestro país”, destaca.

“ILUNION”, añade, “nos aporta amplitud de miras y motivación extra. Nos hace superarnos, y no es tan fácil encontrar gente que motive constantemente a mejorar. Siempre he pensado que ILUNION hace mucho más de lo que el mundo sabe. Si se supiera, la sociedad aprendería a ser mejor en todos los aspectos”.

Javier propone a ILUNION que mantenga su esencia, esa que le ha llevado hasta donde está ahora. “Espero que siga siendo ejemplo de excelencia e innovación, abrazando la tecnología y las personas, para demostrar al mundo el sentido de su obra”, añade.



A portrait of Víctor Rodríguez, a man with dark hair, a beard, and glasses, wearing a grey blazer over a dark shirt. He is sitting and looking towards the camera with a slight smile. The background is a solid grey color.

Víctor

Rodríguez

El primer trabajo siempre deja huella. Pero si ese primer trabajo ayuda, además, a romper las barreras que causa una discapacidad, la huella es aún más profunda. Esto es lo que ha experimentado Víctor al dar sus primeros pasos en el mundo laboral.

“ILUNION me ha permitido desde el principio no tener que preocuparme por las barreras que existen en el entorno para las personas con discapacidad”, explica.

Víctor encontró la oportunidad de iniciar su carrera profesional en ILUNION en 2018, cuando se enteró de que había una vacante de técnico en Relaciones Laborales. Era una oportunidad que no podía dejar escapar. “ILUNION ha sido como una cantera para mí”, afirma.

Su meticuloso trabajo de investigación en el análisis de conflictos es su valor como profesional en ILUNION, pero también aquello que más disfruta y más experiencia le aporta.

Víctor es muy consciente de todo el aprendizaje, personal y profesional, que le ha aportado su trabajo en la delegación de Galicia de ILUNION Facility Services. Pero también pone en valor su labor en la resolución de los conflictos y en la gestión de inspecciones y conciliaciones. “Yo a ILUNION le aportó todo mi esfuerzo y mi especialización, me levanto todos los días intentando mejorar como profesional”, asegura.





Aurora *Rollán*

“Lo que apporto a ILUNION es que sé poner en valor el trabajo de mi equipo, algo que me hace sentir mejor persona. En concreto, el de nuestras limpiadoras, mujeres con discapacidad o en riesgo de exclusión, con historias difíciles, pero excelentes trabajadoras. Son muy necesarias y, a veces, se nos olvida”, afirma Aurora.

Comenzó en ILUNION Facility Services en la delegación de Canarias y ahora forma parte de la sede de la compañía en Castilla y León. Y, según explica, conserva las mismas ganas de aportar su esfuerzo y liderazgo que antaño. Es su gran valor.

“Mi pareja viaja mucho por trabajo y he tenido la suerte de estar en ILUNION en cada ciudad a la que nos hemos mudado. La verdad es que es muy gratificante cambiar de ubicación y que la compañía te dé la oportunidad de mantener tu puesto de trabajo y seguir realizando tus funciones. Es un claro ejemplo de conciliación personal y profesional”, explica.

El día a día de Aurora consiste en gestionar las necesidades de los equipos, así como atender las incidencias o peticiones de los clientes.

Aurora destaca que sus compañeros con discapacidad tienen adaptados sus puestos de trabajo para que puedan manejar ordenadores, documentación, impresoras y hasta sus vehículos.

“A veces pienso que ILUNION me encontró a mí, no al revés, porque aquí he podido hacer algo que me satisface y enorgullece. ILUNION ha cambiado mi vida y mi percepción del mundo, porque nunca había sido partícipe de una entidad con tanta diversidad como esta”, reflexiona.



Paco Román

Paco Román conoció ILUNION en su presentación oficial y, como presidente de Lyntia y profesor del IESE, siente gran admiración por lo que ILUNION ha conseguido en la última década.

“Doy clases en el IESE y suelo invitar a Alejandro Oñoro a mis sesiones porque me gusta mucho destacar el ejemplo de ILUNION, y él explica mejor que nadie el propósito de la marca, su estrategia y ejecución. El final de la sesión es emocionante, porque la gente se levanta e inicia un aplauso infinito”, comenta.

Paco destaca a ILUNION como un modelo a seguir, basado en la inclusión y en el convencimiento de que la aceptación de todas las personas nos hace más fuertes.

“ILUNION es atractiva por muchas razones. Hay que recordar que crea valor social y empresarial, por lo que es competente al prestar servicios. Pero, además, suscita admiración por su propósito y su forma de hacer las cosas”, destaca.

Para Paco, el mayor cambio lo protagoniza ILUNION Hotels que, con un sello propio muy fuerte, eligió adoptar el modelo de ILUNION. “Es un placer acudir a un hotel ILUNION y comprobar el alto porcentaje de personas con discapacidad que atienden a los clientes de una manera excelente. Eso es el cumplimiento del propósito de la marca”, señala.

“Deseo que el modelo de ILUNION cristalice en la sociedad y sea imitado por muchas compañías. Para ello, es importante que siga creciendo, adaptándose a nuevas tecnologías y desafíos: siempre manteniendo su equilibrio entre el valor social y el económico que ha mostrado hasta ahora”, apunta.



Esperanza

Sanabria



Si hay algo que ILUNION ha aportado a Esperanza en estos años, es la oportunidad de trabajar y convivir con personas con discapacidad, como ella. Esto ha cambiado su forma de percibir la discapacidad. “Tengo la fortuna de que en mi equipo todos tenemos diferentes normalidades”, explica.

Entró en el año 2012 al departamento de Diseño Gráfico de una de las empresas del grupo como única componente, incorporándose a la agencia ILUNION Comunicación Social más adelante. Ahora, coordina un equipo y juntos ponen en valor la profesionalidad de los trabajadores de ILUNION en el ámbito del diseño.

“Lo que más me gusta es crear una idea o imagen de lo que la gente quiere expresar. Es un trabajo que obliga a la reflexión constante y que me apasiona”, comenta.

“Mi valor en ILUNION es la constancia y la creatividad. Soy una persona con carácter, pero resolutiva y ágil para empatizar con la gente y encontrar lo que los demás quieren expresar, que a veces cuesta”, explica.

Dentro de 10 años, Esperanza se imagina con mucha más experiencia y afrontando retos aún más ambiciosos. A ILUNION, le augura un futuro marcado por su propósito, con el objetivo de que se extienda a otras empresas y que su valor quede intrínseco en ellas.





Más que como una empresa, Ángel Sánchez entiende ILUNION como un modelo de vida, una forma diferente de crear riqueza económica y social con un futuro ilusionante: “Me imagino el futuro de ILUNION demostrando que los objetivos sociales y los objetivos económicos pueden ir de la mano”, añade.

Cariño, ilusión y esperanza son las palabras que le vienen a la cabeza a Ángel cuando recuerda el nacimiento de ILUNION. Como consejero general y director general de la ONCE, Ángel estuvo presente en los inicios de la marca. Participó en la toma de decisiones tan relevantes como la elección del nombre. “La unión nos ha traído hasta aquí y la ilusión es la fuerza que permite superar los obstáculos, perseguir los sueños; esas dos palabras unidas son ILUNION”, explica.

Recuerda con emoción el momento de la presentación del nuevo grupo empresarial, así como ser testigo de cómo la compañía iba creciendo cada año. Para él, el valor que aporta ILUNION a la sociedad y al tejido empresarial es su forma de entender la gestión de las empresas.

Ángel resalta la capacidad de crecer y crear empleo de manera sostenible como el valor diferencial de la compañía. Desde su posición dentro del Grupo Social ONCE, ha vivido en primera persona cómo los buenos resultados permitían seguir invirtiendo en personas y en la creación de empleo: “No habría inclusión laboral de personas con discapacidad, si detrás no hubiera un resultado económico positivo”.



Susana Sánchez, CEO de ILUNION Contact Center BPO, apostó por ILUNION desde sus inicios. La empresa ha crecido de forma importante en facturación y en personas.

“Mi valor en ILUNION es la pasión, disfruto enormemente del proyecto. Tengo la gran suerte de liderar una empresa en la que constantemente brindamos oportunidades y transformamos muchas vidas”, explica.

Desde su punto de vista como directiva, le resulta muy gratificante ver el crecimiento de la marca en estos 10 años. “Hemos ganado nuevos proyectos, ampliado nuestra cuota de mercado y nos hemos aventurado a abrir nuestro primer site fuera de España”, cuenta. Sin embargo, lo que a ella realmente le llena como persona son los agradecimientos de los empleados, muchos de los cuales pensaban que nunca volverían a trabajar.



Para Susana, lo que hace único a ILUNION es su modelo de negocio centrado en las personas. Un ejemplo de ello es el proyecto RAÍCES, que acerca la empresa a quienes más lo necesitan, generando empleo para personas con discapacidad o de colectivos vulnerables en localidades con menos de 10.000 habitantes. “Este proyecto permite llevar la inclusión laboral al mundo rural y evitar la desconexión profesional”, destaca.

Susana asegura que ILUNION tiene un futuro prometedor, haciendo empresa de una manera diferente y con la responsabilidad de ser un modelo empresarial, que es un ejemplo para la sociedad y para otras empresas en el mundo. “He tenido la fortuna de crecer tanto profesional como personalmente en este grupo”, concluye.

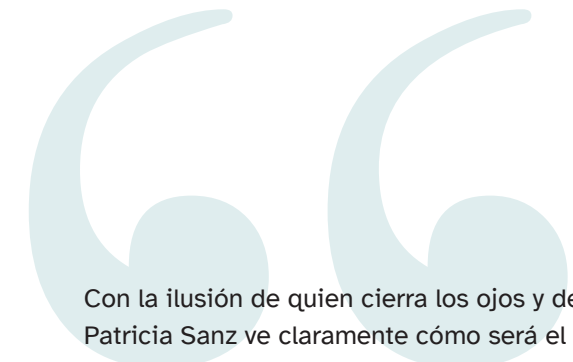
Susana Sánchez





Patricia

Sanz
Cameo



Con la ilusión de quien cierra los ojos y deja volar su imaginación, Patricia Sanz ve claramente cómo será el futuro de ILUNION. No duda al afirmar que la marca estará presente en “todos los rincones de las ciudades y en muchos más negocios”.

Esta predicción tiene un gran valor, si tenemos en cuenta que Patricia presenció el nacimiento de ILUNION y fue partícipe de esa ilusión colectiva, surgida hace 10 años, gracias a un compromiso único.

Tras ocupar diferentes puestos de responsabilidad en la ONCE, ahora es vicepresidenta 3ª de Igualdad, Recursos Humanos y Cultura Institucional, e Inclusión Digital del Consejo General de la ONCE. Pocas personas conocen como ella qué significa ILUNION dentro del Grupo Social ONCE, donde es una parte que “suma y retroalimenta el crecimiento” de todo el grupo.

“La ONCE ha ido adquiriendo los valores de ILUNION, no solo los más empresariales, sino también los más innovadores”, explica.

Considera la marca como referente en la generación de oportunidades: “ILUNION es un grupo tan empresarial como social”. Y este sólido presente es, en su opinión, la clave para que ese futuro que imaginaba con los ojos cerrados sea una realidad.

Juan Ramón Serrano

Juan Ramón es un claro ejemplo de cómo ILUNION es capaz de cambiar la forma de ver valor. Llegó a la compañía en 2018 y actualmente es encargado de la planta de gestión textil de ILUNION TextilCare en Valencia. Además, lidera el equipo de fútbol de las lavanderías de ILUNION, que compite en la Liga de Fútbol Inclusivo de Valencia, en la que en 2024 quedaron campeones.

“Empecé como operario y he crecido en ILUNION hasta ser mando intermedio. Mi labor consiste en gestionar al personal en temas de producción. Aparte, soy monitor de la Unidad de Apoyo y me encargo de gestionar conflictos y ayudar a la gente, tanto a nivel laboral como personal”, explica.

Un accidente deportivo cambió la vida de Juan Ramón. Tras el incidente, ILUNION le hizo recuperar el optimismo y volver a sentirse realizado con su trabajo.

“A nivel profesional mi vida ha cambiado, porque gracias a ILUNION he aprendido un sector desconocido para mí y me he convertido en mejor persona, al reforzar valores como la empatía o el respeto; aprendiendo, además, a gestionar mejor los problemas”, señala.

La experiencia de Juan Ramón le convierte en un compañero ideal a la hora de colaborar con diferentes equipos. Desea que se le identifique como un ejemplo de que todos somos capaces de conseguir nuestros objetivos con compromiso y actitud.

“Dentro de 10 años, me gustaría que ILUNION fuese, si cabe, más inclusivo aún”, finaliza.





La sonrisa de Alicia ilumina a todos sus compañeros de ILUNION IT Services. Trabaja en la compañía como Coordinadora de Servicios y Experiencia de Cliente desde enero de 2024, y está convencida de que quiere seguir en esta empresa toda su vida.

A sus 37 años, madre de un hijo de 10 y después de seis años sin trabajar, ha encontrado el sitio donde quiere crecer y seguir desarrollándose personal y profesionalmente.

“Quiero devolver a ILUNION la oportunidad de vida que me está dando, por eso mi valor conmigo misma, con la empresa y con mis compañeros es el compromiso”, asegura.

La enfermedad de Alicia (cefalea del trigémino que le ha supuesto tener implantado un electro estimulador neuronal en la espalda con cables hasta el cerebro), le hizo tener miedo y perder la confianza en sí misma. Pensó que nunca más volvería a trabajar, pero ahora cree en ella, en su valía, en que es capaz de hacer lo que se proponga. Ha cambiado su tristeza por una sonrisa permanente.

“En ILUNION IT Services somos una gran familia donde nos acogemos como somos, sin importar las circunstancias ni el pasado de cada uno. Esta vida ya es muy dura de por sí, pero yo he encontrado el lugar en el que soy feliz. Necesitaba a ILUNION para este cambio de vida”, afirma.

Alicia

Simón





Royal *Siñoco*

El afán por aprender cada día algo nuevo es el valor que impulsa a Royal en ILUNION Contact Center BPO en Barcelona. De madre guineana y padre nigeriano, su infancia estuvo marcada por su llegada a España, un viaje que tuvo que hacer con sus padres en busca de un futuro más próspero. Desde 2020 forma parte de la compañía, y gracias a su formación en Administración, Finanzas y Economía, la intención de Royal en la próxima década es continuar en ILUNION y mantener su crecimiento profesional.

“Lo que más me satisface de ILUNION es la unión entre compañeros, nos ayudamos mutuamente y aprendemos unos de otros. Aquí he encontrado estabilidad y los coordinadores me asignan mayores responsabilidades, mientras crezco profesionalmente”, asegura.

Debido a su discapacidad física, y muy a su pesar, Royal tuvo que lidiar con algunas dificultades en su infancia y adolescencia, pero finalmente decidió explotar una de sus virtudes, la comunicación, para hacer de ella su profesión.

“El valor que aportó a ILUNION es la tranquilidad que transmito. Las personas depositan su confianza en mí. Es algo muy importante y me hace sentir útil”, destaca.

“No tenía oportunidades y no me sentía válido, pero estoy muy agradecido a ILUNION, porque me ha permitido organizar mi futuro y exprimir mi potencial”, añade.





Con una larga trayectoria profesional a sus espaldas, a Natalia le sorprendió descubrir a sus 42 años la labor de inclusión laboral y social de ILUNION. “Como persona con discapacidad, fue una sorpresa encontrar una empresa que contrataba a trabajadores que aplicaban a su primer empleo o que no habían tenido opción de estudiar por su discapacidad”, explica. No había visto nada igual en Colombia, ni conocía un modelo empresarial similar en el país. “Esto tiene todavía más significado aquí que en España”, añade.

Desde el área comercial de la planta de ILUNION TextilCare de Medellín, Natalia comenzó dando soporte postventa, pero ahora ha asumido un nuevo rol centrado en la captación de nuevos clientes. Con la doble responsabilidad que conlleva contar cuál es el propósito de ILUNION y cuáles son todos los servicios que puede ofrecer como empresa. “Cuando vienen nuevos clientes y conocen a las personas que forman parte de la empresa, desaparece ese sesgo que tienen respecto a la discapacidad y ven que podemos ofrecerles el mismo servicio que cualquier empresa”, cuenta.

Natalia vivió la amputación de su pierna derecha como un reto de hacer más cosas, no como una restricción. “No me veo como una persona impedida. Siento mi discapacidad como una fuerza, para dar un ejemplo de que no hay que poner excusas”, destaca.

La tenacidad que demuestra y la seguridad que desprende son sus grandes valores, que traslada a su trabajo cada día. Por eso, no es de extrañar que las metas con las que sueña puedan llegar a hacerse realidad: “Mi idea sería llegar a ser jefa de preproducción o incluso ser gerente algún día”, apunta.

Natalia *Uribe*





Vivian Vásquez

“La transformación a nivel digital de la empresa ha sido muy grande. Además, ILUNION me permitió dedicar tiempo al estudio cuando estaba homologando mi título de abogacía y estoy muy agradecida por ello”, asegura Vivian.

La vida profesional de Vivian cambió de lleno cuando encontró en la asesoría jurídica de ILUNION la opción de desarrollar sus estudios en Derecho. Procedente de Venezuela, llegó a la compañía en 2009.

Vivian ha pasado por todas las áreas de la asesoría, aunque ahora se encuentra en la de operaciones societarias y conoce a la perfección el funcionamiento y la dimensión del grupo empresarial. Además, imparte clases de baile en Torre ILUNION a muchos compañeros, gracias a su amplia experiencia y vocación en esta disciplina.

“Creo que ILUNION cumple su propósito, veo que trabaja día a día para crear empleo para personas con discapacidad y fomenta su incorporación. Está cumpliendo una misión muy valiosa para la sociedad y yo me siento parte de ello”, relata.

En ILUNION, Vivian ha experimentado toda su evolución profesional, gracias en parte a un equipo profesional y diverso con el que está muy compenetrada. “En los últimos años se han incorporado jóvenes talentos, creando un excelente grupo que trata de dar lo mejor de sí”, comenta. Lo importante es encontrar el lugar adecuado para desarrollar el talento de cada uno y trabajar en equipo.





Bárbara *Zapatero*

Bárbara sabe de primera mano la importancia que tiene sentirse útil y reconocida profesionalmente, por eso se siente orgullosa de poder contribuir a que otras personas se sientan valoradas. Ese es el gran valor que aporta a ILUNION.

A Bárbara le cambió la vida el 14 de febrero de 2022. En esta fecha tan especial, la cual recuerda con una sonrisa, empezó a trabajar en el Centro de Servicios Compartidos de ILUNION.

Perdió su anterior trabajo a causa de una enfermedad, un duro golpe que le condujo a la depresión. Pero desde que ILUNION le abrió las puertas ese 14 de febrero, vuelve a sentirse una profesional con mucho que aportar: “Ya no soy mi enfermedad, soy una persona”, afirma con contundencia.

ILUNION ha cambiado su vida devolviéndole la alegría, incluso su entorno más cercano asegura que “es otra persona”. Ella cree que esa felicidad recuperada y saber compartir su bienestar con sus compañeros son los valores que proporciona a ILUNION, pero Bárbara aporta mucho más con su trabajo, sin ninguna duda.

Rosa Zarza



Rosa Zarza, *senior partner* de Garrigues, tuvo el privilegio de colaborar en el nacimiento de ILUNION en lo que fue, bajo su criterio, el prometedor inicio de un proyecto ambicioso, innovador y con una increíble visión de futuro.

“Decidí trabajar con ILUNION porque era un proyecto que mezclaba el fin social de la inclusión de situar en el foco a las personas, sin renunciar a un proyecto empresarial de futuro. Fue muy ilusionante desde el principio”, afirma.

Para Rosa, ILUNION es un proyecto referente, no solo por sus objetivos y valores, sino también por lo que consigue crear a su alrededor. Gracias a un modelo de inspiración para todas las personas, hace que sea líder en mostrar al resto de empresas que la inclusión y la diversidad no solo son una cuestión de cumplir con la ley o de responsabilidad social, sino una verdadera apuesta de valor.

Destaca la capacidad de ILUNION para adaptarse a los grandes cambios de los últimos 10 años, con procesos de digitalización y tecnológicos, y ayudando a clientes y proveedores. Para los próximos, espera caminar de la mano con la marca y que se expanda al ámbito internacional, con la ilusión que le caracteriza, como motor para seguir siendo pioneros.

“ILUNION es un modelo de inspiración para Garrigues, porque tratamos de poner aún más a las personas en el centro, con equipos diversos y apostando por una sociedad más justa, sostenible e inclusiva”, añade.



Este libro ha sido elaborado íntegramente por **ILUNION Comunicación Social** para **ILUNION**.

Fotografía:
Juan Valero
Walskium Studio
Nephilim Producciones

El contenido de este libro ha sido elaborado a partir de unas jornadas de grabación realizadas en Torre ILUNION con motivo del 10º aniversario de la marca.

Primera edición abril 2025

Los vídeos realizados para este proyecto pueden visualizarse a través del siguiente QR:



Cambiando la forma de ver valor



Accede aquí
a la versión
digital accesible

