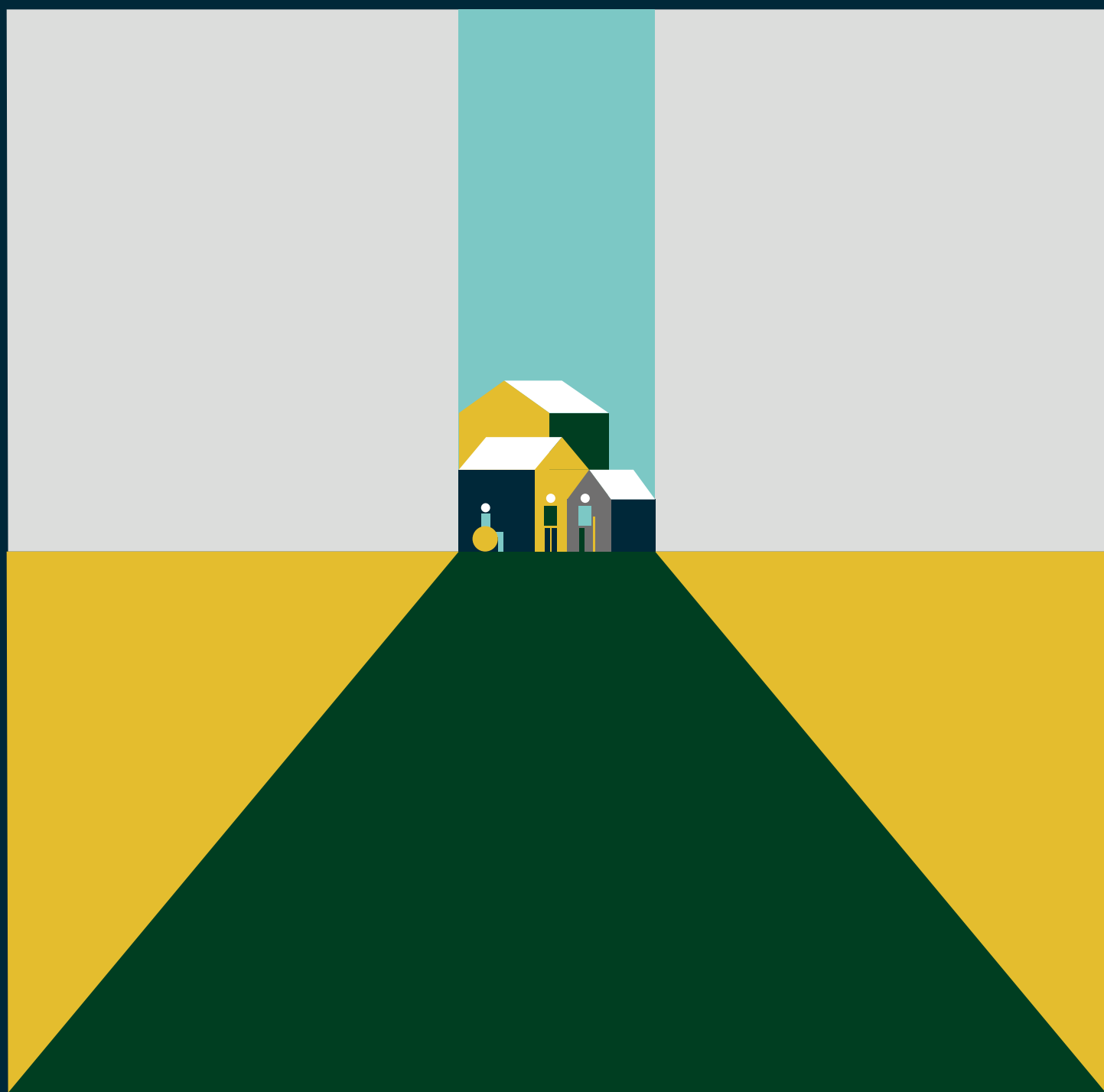


Informe de Sostenibilidad ILUNION 2022



La Sostenibilidad como camino

Índice

Miguel Carballeda **4**

Presidente del Grupo Social ONCE

Alejandro Oñoro **8**

Consejero Delegado de ILUNION

Somos ILUNION **10**

Un grupo singular y único en el que las personas son el motor de la organización

Nuestras empresas **36**

Las seis divisiones que forman parte de ILUNION ofrecen servicios en los sectores empresariales más importantes

Liderazgo responsable **46**

La cultura corporativa de ILUNION está basada en un gobierno robusto, íntegro, sólido y ético

Compromiso social **54**

Desde ILUNION trabajamos favoreciendo la visibilidad y la inclusión social de los colectivos vulnerables

Compromiso ambiental **60**

La gestión ambiental responsable se articula en torno a seis ejes estratégicos y un plan de despliegue en cada una de las compañías del Grupo

Sobre este informe e indicadores GRI **66**

Miguel
Carballeda

Presidente del Grupo
Social ONCE



Querido/a amigo/a,

Escribo estas líneas para mostrarte la realidad de lo que somos en el Grupo Social ONCE. Para dar cuenta de algunas de las cuestiones que hemos realizado durante el ejercicio 2022 que nos parecen importantes y, por supuesto, para hablar de aquello a lo que aspiramos. Para mostrar, en definitiva, qué es y cómo actúa este modelo social y económico único en el mundo, con el que tratamos de incorporar a la realidad social a muchas personas con discapacidad (y muchas sin discapacidad), que lo tienen más difícil. De la vulnerabilidad a la **oportunidad**, una extraordinaria palabra de once letras. Del miedo a la **certidumbre**, de nuevo once letras. Tratando de transformar vidas para mejor, como hemos hecho ya durante casi 85 años y, todo, realizado desde la fiabilidad, la solvencia y la determinación de cuantos componemos esta gran familia de **so-li-da-ri-dad** (sí, también once letras).

El Grupo Social ONCE es más que la suma de ONCE, Fundación ONCE e ILUNION,

como podréis comprobar en estas páginas: somos personas que trabajan en equipo con un compromiso continuo con la sociedad, con todos y cada uno de los ciudadanos para, desde la humildad y la realidad que nos toca vivir, tratar de impulsar sociedades más justas e inclusivas. Y todo se lo debemos a esos ciudadanos que se fían de nosotros, y con los que tenemos un pacto, un acuerdo de **cooperación** (once letras) no firmado en ningún documento, pero sí apoyado en un apretón de manos, en un “muchas gracias y mucha suerte”, en una confianza generada cada día en todos nuestros ámbitos de acción.

Comienzo recordando algo que para los hombres y mujeres de la Organización ha sido clave en 2022: el afianzamiento de la **legitimidad democrática** (dos palabras de once letras) de nuestro modelo de representación y gestión apoyado en la convocatoria, cada cuatro años, de un proceso electoral en el que las personas ciegas afiliadas a la ONCE mayores de edad ejercen su derecho al voto y eligen su futuro. Las urnas hablaron el uno de diciembre de 2022 y, con un destacado aumento de casi un diez por ciento en la participación (hasta un 66,17% del electorado), esos hombres y mujeres decidieron confiar su destino a un modelo de gestión afianzado en la fiabilidad y solvencia que nos ha hecho transitar en los últimos años por una crisis, una pandemia, una guerra en Europa y hasta un volcán, siempre respetando a las personas, que son nuestra **inspiración** (once letras) y mirando con **perspectiva** (once letras) al futuro que queremos ganarnos cada día.

Además de estas palabras de once letras -disculpa la licencia-, que muestran nuestra realidad y nuestra aspiración, los datos de este Informe de Valor Compartido Grupo Social ONCE 2022 no dejan lugar a la duda y son la demostración de que es posible combinar el compromiso adquirido con la sociedad y con todas las personas, con un modelo de rentabilidad económica, rentabilidad social y estabilidad institucional de presente y futuro; que es posible un modelo que se basa, esencialmente, en el **retorno social**, en devolver a la ciudadanía hasta el último euro de lo que recibimos de ella, multiplicado por empleo, formación, educación, accesibilidad,

tecnología, innovación, autonomía, inclusión... oportunidades de vida.

En el ejercicio 2022 el Grupo Social ONCE ha realizado un impulso sin precedentes a dos realidades que forman parte de nuestro ADN: la igualdad por la vía del empleo para personas con discapacidad y también la igualdad para mujeres. Hemos incrementado en un 4,2 puntos el porcentaje de personas con discapacidad en la plantilla global del Grupo Social ONCE, hasta un 62,4%; y hemos llegado hasta un 44,3% de mujeres, 1,5 puntos más que en 2021.

En la actualidad, somos 68.705 trabajadores y trabajadoras, lo que nos convierte en el cuarto empleador en España. De ellos, un total de 42.844 tenemos algún tipo de discapacidad, el mayor empleador mundial de estas personas. Y es importante saber que muchos de estos compañeros se enfrentan a verdaderas dificultades de inclusión, como personas con discapacidad intelectual (3.853 en plantilla) o discapacidad psicosocial -antes denominada enfermedad mental-, con 4.770 compañeros y compañeras aportando su talento.

Y, por otra parte, superamos también las 30.000 mujeres (30.434 exactamente), muchas de ellas también con discapacidad y algunas (y estamos muy orgullosos de haberlas incorporado a nuestro equipo) afectadas por la lacra de la violencia de género.

Porque todo lo que hacemos en el Grupo Social ONCE se dirige hacia ese retorno social del que hablaba: comienza en el empleo y continúa con la ingente labor que realizamos desde las tres áreas corporativas, todos juntos sumando en una misma dirección.

Las ventas de productos de lotería de la ONCE en 2022 ascendieron a 2.426 millones de euros, un 8,5% más que en el año anterior. De esta cantidad, el primer gran retorno llega en la ilusión hacia nuestros clientes, con una lluvia de 1.372 millones de euros repartidos por todos los rincones porque, ya sabes, todos los días toca. Mientras, un 32,6% se destina a salarios (vendedores y resto de la plantilla) y gastos de gestión; un 9,5% se invierte íntegramente en servicios sociales para personas ciegas o con discapacidad (unos 230 millones de euros); y

el resto 2,6% es una prima de participación para trabajadores, programas especiales de investigación e inversiones de futuro.

Esto nos permitió acoger a más de 3.100 personas que perdieron la vista en 2022 y se acercaron a nosotros a buscar soluciones de vida digna, para seguir adelante. Lo mismo que las 70.490 personas ciegas afiliadas a la ONCE, quienes recibieron el apoyo integral de nuestros más de 1.500 profesionales, por ejemplo, con más de 92.500 horas de mediación específica para personas sordociegas o la entrega de 130 nuevos perros guía.

El retorno a la ciudadanía continuó con la labor ingente de Fundación ONCE, que le permitió destinar en 2022 un total de 115,6 millones a otra extraordinaria lluvia de apoyo a más de 1.000 organizaciones sociales de la discapacidad en todos los rincones de España. Y qué decir de nuestras empresas sociales ILUNION, que cerraron 2022 con récord de facturación hasta los 1.000,2 millones de euros, afianzándose como el gran empleador de personas con discapacidad (casi un 50% de su plantilla), repartidos en sus 480 centros de trabajo.

Finalizo ya reiterando -como puedes ver con mayor detalle en este informe-, nuestro compromiso de retorno social absoluto de toda nuestra actividad. Legitimidad, certidumbre, oportunidad, cooperación, solidaridad, inspiración y perspectiva (palabras de once letras) son los conceptos en los que hemos querido enmarcar lo que somos y lo que queremos ser; la forma en que salimos cada día a pie de calle a ganarnos nuestro futuro y a compartirlo con todos y todas. En la seguridad de que la única forma de seguir haciéndolo es garantizar la sostenibilidad económica de nuestro modelo social.

Miguel Carballeda Piñeiro

Presidente del Grupo Social ONCE

Acompáñanos en este camino



Alejandro Oñoro

Consejero Delegado de ILUNION

ILUNION es un proyecto empresarial singular, rentable y con un impacto social creciente

Estamos viviendo una época de cambio en la que, como sociedad, tenemos que abordar importantes retos medioambientales, sociales y políticos. En este punto, las empresas adquirimos una responsabilidad ineludible y somos la fuerza motriz para afrontar dichos retos. Desde el Grupo ILUNION, **hoy más que nunca somos conscientes de que nuestro propósito y actividad tienen cada vez mayor relevancia para la sociedad.** Por ello, durante este último ejercicio hemos

alcanzado un objetivo mayor que el crecimiento económico, hemos dado los pasos necesarios para consolidar una cultura de responsabilidad y transparencia, demostrando **nuestro compromiso social, ambiental y de buen gobierno.**

El 2022 se ha caracterizado, entre otras cosas, por la apuesta firme y decidida por la Sostenibilidad con un enfoque absolutamente estratégico que ha supuesto un punto de inflexión y de reflexión en nuestra forma de entender nuestro modelo de negocio. **Un modelo de Sostenibilidad que se cimienta en la ética,** con un enfoque diferente y pionero en la integración de esta materia en la empresa. La sostenibilidad se convierte, de esta manera, en palanca de activación del propósito de ILUNION. Un modelo de gestión transversal

que, además de integrar los criterios ASG en la estrategia corporativa, se abre hacia el entorno, fomentando el diálogo con los grupos de interés y **la responsabilidad por el cuidado de las personas y del planeta.**

Este año 2022 nos ha servido para crecer empresarialmente como equipo. Nuestra mentalidad de gestión es distinta y se ve en el día a día, en nuestra apuesta clara por asumir retos e ir hasta el final para conseguirlos. Poniendo el foco en los hitos principales que hemos logrado en este último ejercicio, puedo destacar que **nuestras ventas totales han llegado a los 1.000,2 millones de euros**, lo que ha supuesto un incremento del 9,6% con respecto al año anterior, y **un EBITDA de 81,2 millones de euros**, con lo que prácticamente hemos duplicado el EIBITDA de 2021. Hemos cerrado el año con todas nuestras empresas en positivo, tanto es así que once de nuestras compañías han facturado más del millón de euros.

Me gustaría destacar algo fundamental para nosotros como es **la creación de casi mil empleos para personas con discapacidad.** Hemos seguido atrayendo talento y hemos conseguido **fidelizar nuestro talento interno.** Por ello puedo decir con toda seguridad que nuestro proyecto se fortalece gracias a nuestro equipo, que es nuestro principal valor. Todas las personas que forman parte del Grupo ILUNION han permitido, con su entrega y profesionalidad, mantener la actividad, el ánimo y la intensidad durante estos años de tanta complejidad e incertidumbre social.

Igualmente, hemos empezado a acometer **nuestro nuevo plan estratégico**, que desarrollaremos hasta 2026, y en él hemos sentado las bases de lo que será nuestro modelo empresarial en un futuro cercano. Nuestra previsión es crecer en ventas por encima de los 1.200 millones de euros y superar las 40.000 personas en plantilla.

En el ámbito medioambiental, mantenemos un firme y ambicioso compromiso climático basado en la **gestión de nuestros principales impactos ambientales y la reducción de las**



emisiones generadas por nuestra actividad. Igualmente, vamos a activar proyectos vinculados con la regeneración y la protección de la biodiversidad.

Vamos a tener un impacto de marca diferente y transformador en el que **las alianzas nos hagan multiplicar esa imagen de grupo empresarial distinto** con un modelo de gestión singular. Es fundamental contar con aliados que nos acompañen y nos ayuden a hacer realidad nuestro propósito. Aliados para el cambio que queremos impulsar. A cierre de nuestro plan estratégico, nuestra expansión internacional será mucho mayor, con presencia en Portugal con plataformas de Contact Center y nuevas lavanderías en Colombia, porque **ILUNION es un proyecto empresarial singular, rentable y con un impacto social creciente.**

En definitiva, **integrar la sostenibilidad como eje vertebrador de nuestra estrategia es el único camino para poder transformar el mundo empresarial con un modelo de empresa diferente en el que queremos ser referentes.** Así es como conseguiremos seguir siendo fieles a nuestro propósito de **'Construir un mundo mejor con tod@s incluid@s'.**

Somos ILUNION

ILUNION es una empresa referente en transformación y diversidad. Está presente en diversos sectores y apuesta por un modelo de negocio que demuestra que la rentabilidad económica y social es posible.

Hacia un futuro inclusivo y responsable

ILUNION nace en el 2014 y actualmente cuenta con más de 37.000 empleados con un compromiso claro de generar valor para la sociedad, haciendo de nuestro modelo de negocio un modelo rentable desde el punto de vista social y económico. ILUNION forma parte del Grupo Social ONCE, el mayor generador de servicios sociales para personas con discapacidad del mundo y el cuarto empleador de España.

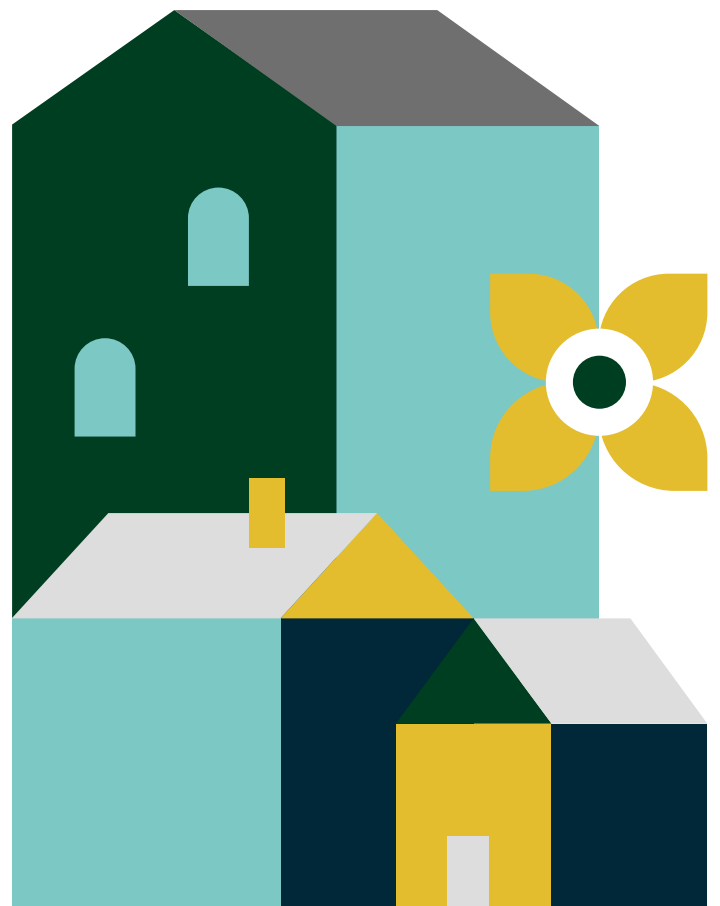
Crear empleo de calidad para personas con discapacidad y colectivos vulnerables es nuestra razón de ser. Más allá de este compromiso, en ILUNION entendemos la discapacidad como un valor diferencial y transformador. Queremos aprovechar este impulso para convertirnos en un motor de cambio social, en ese referente que inspire y motive a otras organizaciones a hacer las cosas de forma diferente y positiva.

Construir un mundo mejor con tod@s incluid@s no solo es posible, sino que es nuestro propósito. Entendemos la sostenibilidad como palanca de activación de nuestro propósito. Por eso, hemos desarrollado nuestro Sustainability Way: un enfoque íntegro que pone a las personas en el centro de nuestras acciones, mientras seguimos generando rentabilidad y velando por la conservación del medioambiente.

La ética y la responsabilidad son la base sobre la que se desarrolla nuestro modelo de negocio. De ella emana una sostenibilidad 360° que se ha convertido en la piedra angular de nuestras políticas empresariales, estrategia corporativa y cultura organizacional. Una filosofía que nos guía hacia la entidad excelente y virtuosa que queremos ser. Una manera de proponer la sostenibilidad como motor de transformación interna, haciendo que todas y cada una de las empresas de ILUNION sean referentes por su compromiso con la gestión responsable y sostenible.

Las empresas de ILUNION abarcan una gran variedad de sectores. Nuestros empleados, clientes, proveedores y demás grupos de interés forman un amplio ecosistema que nos permite extender nuestro impacto positivo en la sociedad y en el entorno.

Nuestras alianzas estratégicas nos ayudan a consolidarnos como una empresa ética y humanista que destaca por su gestión responsable, eficiente, abierta e inclusiva.



Sustainability Way

Es nuestra forma de ser y actuar. Conscientes de que nuestras acciones son el legado para las generaciones venideras, pensamos a largo plazo, dialogando con nuestros grupos de interés y teniendo en cuenta a las comunidades de los lugares donde operamos para construir un futuro sostenible, justo y coherente.

El cambio climático, la eficiencia energética, la descarbonización, la inclusión sociolaboral, la diversidad cultural, la sostenibilidad de los entornos. Los retos del siglo XXI no están exentos de complejidades, pero en ILUNION encontramos en ellos grandes oportunidades para alcanzar nuestro propósito.

El equipo humano de ILUNION, nuestro activo más importante, está preparado para hacer frente a cada uno de estos desafíos aplicando nuestra estrategia en línea con los Objetivos de Desarrollo Sostenible (ODS) recogidos en la Agenda 2030 de Naciones Unidas.

Un mundo mejor con tod@s incluid@s es posible; nuestro Sustainability Way el camino para conseguirlo.

Propósito

Construir un mundo mejor con tod@s incluid@s.

Visión

Queremos ser un proyecto empresarial de referencia, altamente competitivo, demostrando que la rentabilidad económica es perfectamente compatible con la social, y que permita impulsar la transformación del mundo empresarial.

Valores

Transparencia – Solidaridad – Confidencialidad – Equidad – Compromiso – Integridad – Humildad – Respeto – Innovación - Responsabilidad - Sostenibilidad.

Un modelo de gestión único

En ILUNION creemos firmemente que podemos generar un impacto positivo en la sociedad a través de nuestra actividad empresarial. Nuestro modelo de negocio comprometido con la sociedad pone a las personas en el centro tanto de nuestra estrategia, apoyándose en la innovación social y en las alianzas con socios estratégicos para generar valor compartido.

La ética y la responsabilidad son los principios sobre los que se construye todo el proyecto Sustainability Way. A partir de aquí, se desarrollan los 4 ejes estratégicos que determinan todas nuestras decisiones y actuaciones:



Cómo nos organizamos

Nuestras seis divisiones

En total, en ILUNION desarrollamos más de 50 líneas de negocio. Este amplio espectro de actividad nos permite ser la primera empresa social proveedora de servicios en España por volumen de facturación, además somos un empleador de referencia en el mercado laboral del país.

Servicios

Facility Services
Contact Center BPO
Automoción
Servicios Industriales

Hostelera y hospitalaria

Lavanderías
Hotels

Sociosanitaria

Sociosanitario
Fisioterapia y Salud

Comercialización

Retail
Correduría de Seguros
Ibéricos de Azuaga

Consultoría

Capital Humano
Accesibilidad
IT Services

Economía circular

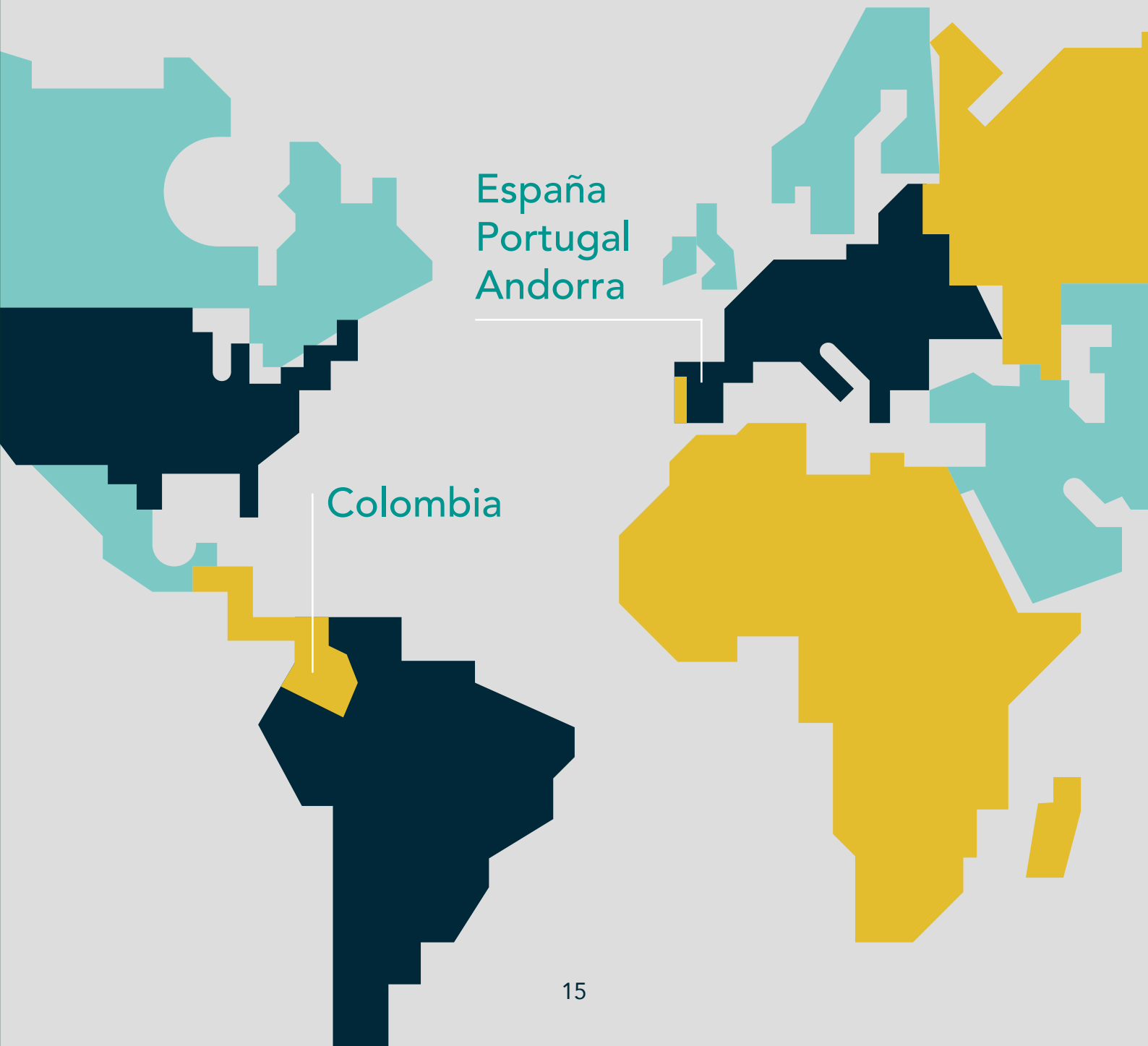
Reciclados
Ecologic

Dónde estamos

ILUNION tiene presencia en toda la geografía española. En la actualidad, contamos con 480 centros de trabajo repartidos por toda España, de los cuales el 49,6% son Centros Especiales de Empleo.

Nuestro claro objetivo de ser una palanca de cambio social a través de la generación de

empleo para personas con discapacidad, unido a nuestra vocación internacional, nos llevó en 2017 a exportar nuestro modelo empresarial a Latinoamérica, abriendo dos lavanderías industriales en Medellín y Bogotá. Además, ILUNION también está presente en Andorra y Portugal.



España
Portugal
Andorra

Colombia

Cómo actuamos

Nuestro fin es crecer como compañía mientras generamos un impacto positivo en la sociedad. El reto, es hacerlo creando nuevos empleos de calidad para personas con discapacidad y otros colectivos vulnerables, sin dejar de incrementar nuestra competitividad y rentabilidad empresarial.

La estrategia de ILUNION se asienta en 4 pilares: **Personas, Transformación, Excelencia y Sostenibilidad.**

Cuatro cimientos sobre los que construir un mundo mejor con tod@s incluid@s, sin olvidar que la experiencia del cliente, así como la del empleado, son dos ejes de actuación transversales que no podemos obviar.



Sobre esta sólida base,
se proyectan las 9 líneas
estratégicas que marcarán
el rumbo de ILUNION los
próximos cuatro años:



Generación de empleo de calidad - para personas con discapacidad y otros colectivos vulnerables



Liderazgo en valor de marca - a través de una mayor participación institucional y de nuestros embajadores de marca



Liderazgo, talento y compromiso – con el foco puesto en la diversidad, la inclusión, la igualdad de oportunidades y la accesibilidad universal



Atracción de talento y marca empleadora – con el objetivo de convertirnos en el mejor lugar para trabajar en España



Crecimiento sostenible - nacional e internacional a través de alianzas estratégicas, control del endeudamiento, una adecuada gestión de riesgos, de la continuidad de negocio, y la optimización de la cartera de clientes



Transformación organizacional – cultural y digital para ser más ágiles, eficientes y optimizar el talento



La excelencia como único camino - para ser reconocida como empresa sobresaliente y compartir nuestras buenas prácticas con nuestros grupos de interés



Sostenibilidad - desde las tres vertientes ASG, incorporando los Objetivos de Desarrollo Sostenible para cumplir con la agenda 2030



Innovación - en procesos, servicios, productos y tecnología para identificar futuras oportunidades de inversión

¿Cómo hemos avanzado en el Plan Director de RSC? (2018 -2022)

Derechos Humanos

El respeto de los Derechos Humanos no es algo novedoso para ILUNION, nuestra razón de ser nos vincula de manera directa con los mismos desde nuestra creación. ILUNION tiene un impacto positivo en el acceso a Derechos Humanos por su trabajo en pro de la inclusión

en el marco social y laboral. Con este objetivo, material y estratégico, delimitamos una ruta de actuación que garantice que las distintas actividades de negocio y toda su cadena de valor se llevan a cabo sin menoscabar, directa o indirectamente, los Derechos Humanos.

2019

En 2019, pusimos en marcha este proyecto a través de dos sesiones formativas: una para los miembros del Comité de Sostenibilidad y otra para los miembros de la Oficina Técnica de Sostenibilidad.

2021

En 2021, aprobamos la política de Derechos Humanos de ILUNION y, en estrecha colaboración con el Área de Recursos Humanos, detectamos y corregimos las diferencias en la evaluación de riesgos.

2020

Durante 2020, identificamos las áreas de impacto potencial en los Derechos Humanos y definimos un modelo de Debida Diligencia. Además, iniciamos un análisis de los riesgos en la cadena de suministro que ha continuado desde entonces y que se actualizará de nuevo en el marco del nuevo Plan Director.

2022

En 2022, hemos puesto en marcha un proyecto de formación cuyo objetivo es capacitar y sensibilizar a toda la plantilla de ILUNION en cuestiones relacionadas con los Derechos Humanos. Este proyecto pone foco además en los negocios que operan en sectores que requieren de una mayor vigilancia.

Compromiso Ambiental

El fin es reunir una serie de medidas para definir el alcance y los objetivos de la gestión ambiental de ILUNION como grupo empresarial.

2019

En 2019, creamos el Grupo de trabajo de Medio Ambiente del Grupo Social ONCE (GSO), dependiente del Subcomité de RSC del GSO, con la finalidad de realizar un análisis técnico de las medidas del proyecto medioambiental, así como detectar oportunidades de mejora.

2021

En 2021, aprobamos la Política de Medio Ambiente y Cambio Climático y, además, cuantificamos y verificamos las emisiones de GEI de ILUNION en base a los referenciales ISO 14064:2012 o GHG Protocol, según cada empresa.

2020

En 2020, el grupo de trabajo elaboró un inventario de instalaciones que incluye información sobre energía, agua y mantenimiento. Además, en ILUNION hemos desarrollado una herramienta para calcular la huella de carbono (Alcance 1, 2 y 3) de todo el grupo empresarial.

2022

En 2022, elaboramos un plan de descarbonización para todas las sociedades del Grupo. El objetivo: reducir las emisiones de CO₂ en un 30% para 2025 y alcanzar la neutralidad en carbono en 2040.

Además, hemos puesto en marcha Bosque ILUNION, una iniciativa de compensación de emisiones a través de la reforestación y la regeneración de bosques. En concreto, este se sitúa en la sierra de Caminomorisco (Cáceres) y permitirá la absorción de 13.514 toneladas de CO₂ en una superficie aproximada de 35 hectáreas.

Análisis de Materialidad

En 2022 hemos realizado un nuevo Análisis de Materialidad estratégica, bajo el concepto de doble materialidad, cuyo objetivo ha sido establecer la estrategia de ILUNION a medio y largo plazo mediante la identificación y el análisis de los asuntos de sostenibilidad más relevantes para la compañía. Los grupos de interés considerados han sido: accionistas, clientes, proveedores, directivos, empleados y mandos intermedios, plataformas sociales, movimientos asociativos, alianzas, Administración Pública y sociedad. El estudio se ha realizado a través de entrevistas y cuestionarios de percepción, combinando la visión interna de los diferentes negocios y la visión externa de los grupos de interés, dando de este modo respuesta a los requerimientos de la Directiva de Informes de Sostenibilidad Corporativa (CSRD). El resultado obtenido ha sido el siguiente:

Asuntos estratégicos

- Compromiso con la inclusión económica y social
- Transición digital e innovación
- Respeto a los derechos humanos
- Compromiso y gestión de la diversidad
- Empleo de calidad
- Compromiso con el desarrollo sostenible
- Transparencia
- Cultura y valores corporativos

Asuntos emergentes

- Alianzas y diálogo con otros grupos de interés
- Confidencialidad y protección de datos
- Sensibilización para impulsar la sostenibilidad y la inclusión social
- Uso eficiente de los recursos
- Economía circular y gestión de residuos
- Cambio climático
- Logística y movilidad sostenible
- Biodiversidad



1.000,2 M€

Volumen de facturación

36.770

Total plantilla

42,8%

Personas con discapacidad

480

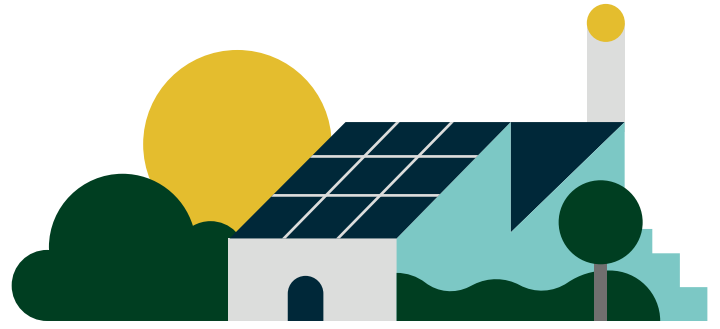
Centros de trabajo

238

Centros especiales de empleo

Hitos y cifras

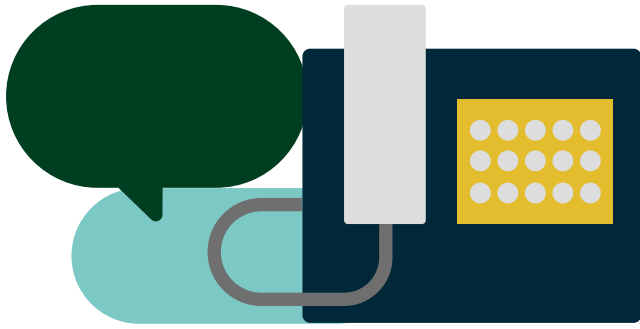
Hitos 2022



A

Ambientales

- ILUNION activa un plan de descarbonización para reducir las emisiones de gases de efecto invernadero un 30% para 2025 y alcanzar la neutralidad en carbono en 2040
- ILUNION Hotels y Torre ILUNION y Mizar (corporativos) consumen electricidad 100% renovable
- ILUNION Lavanderías cuenta con 16 plantas con paneles solares fotovoltaicos (11 más que en 2021). Los 3.568 KW de potencia instalada generaron 2.435,56 MWh para autoconsumo (2,4 más que en 2021) que han evitado la emisión de 643,54 Tn CO₂
- ILUNION Lavanderías ha reducido el consumo de agua por unidad de producción un 2%
- El proyecto "Plastic Off" de ILUNION Lavanderías ha minimizado en 4.000Kg el consumo de plástico de un solo uso y evitado la emisión de 12.000 kg de CO₂
- ILUNION Hotels y la app Too Good To Go se unen para combatir el desperdicio alimentario. Fruto de la alianza se han conseguido salvar casi 5.500 Kg de alimentos



S

Sociales

- ILUNION activa el servicio global telefónico gratuito, formado por la Oficina 012 CAM de información y atención a ciudadanos ucranianos desplazados por el conflicto bélico
- Grupo ILUNION implementa el Programa de ayuda al empleado (PAE) para prestar ayuda psicológica 24 horas a los trabajadores y a sus familiares mayores de 18 años
- ILUNION Sociosanitario comienza el Proyecto Talentia para continuar el crecimiento profesional de coordinadores y mandos intermedios de los centros; se han sumado un total de 43 responsables
- ILUNION Contact Center BPO adquiere la compañía Servitelco, incorporando 610 personas, de las cuales 370 son PCD
- ILUNION proporciona permiso parental a 654 personas (38,8% mujeres; 61,2% hombres)
- ILUNION aumenta en más de 6.000 el número de horas de formación en prevención de riesgos laborales y promoción de la salud
- ILUNION lanza la formación online y promoción del desarrollo profesional de la plantilla a través de LinkedIn Learning, completando 1.845 cursos, con 2.667 horas de visualización



G

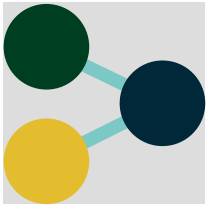
Gobernanza

- ILUNION activa el proyecto de capacitación y sensibilización en Derechos Humanos para toda la plantilla
- El Centro de Servicios Compartidos de Compras implanta Moody's, una herramienta de inteligencia artificial que analiza los riesgos financieros, de compliance y ESG de los proveedores
- ILUNION implanta 6conecta, una aplicación para la gestión integral de la prevención de riesgos laborales
- ILUNION impulsa el protocolo de atención a las mujeres trabajadoras en situación de violencia de género: hemos atendido a 95 personas, de las cuales 89 son mujeres con discapacidad
- ILUNION Hotels elabora una política de desperdicio alimentario para optimizar la gestión y la planificación de las compras y evitar los excedentes de alimentos

Los datos que avalan la consolidación de nuestro modelo



* La suma de los datos de plantilla, ventas, número de centros de trabajo y CEE de cada una de las Divisiones, no coinciden con los datos totales del Grupo, dado que no se incluyen los de los centros de trabajo de servicios corporativos, ni los de las empresas que no forman parte de ninguna División.



Principales magnitudes y resultados económicos (Millones de €)

Ventas

1.000,2 M€

Ebitda

81,2 M€

Inversiones

94 M€



Cadena de suministro

Volumen

352 M€



España 99,4%, Colombia 0,6%

Nº de proveedores

8.720



España 98%, Colombia 2%

Índice de satisfacción

83%



Fiscalidad responsable

Contribución a la administración (k = miles de €)

Seguridad Social

168.947 k€

Impuestos directos

44.858 k€

Impuestos indirectos

120.229 k€

Otros

4.138 k€

Impuestos pagados sobre beneficios por países

España

6.203.644 €

Portugal

1.507 €

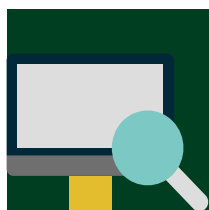
Andorra

0 €

Colombia

60.165 €

2022 en cifras



Servicios

Ventas

535,4 M€

Ebitda

23,4 M€

Inversiones

2,8 M€

Empleados

26.764

PCD

9.486

Centros de trabajo

258

CEEs

91

Vigilantes de seguridad

5.171

Contactos gestionados

24.081.510

Centros con servicio

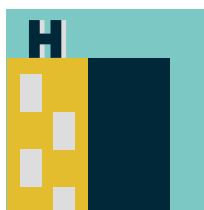
14.170

Alumnos formados fuego y conducción

11.511

Producción de vehículos

245.560



Hotelería y Hospitalaria

Ventas

331,6 M€

Ebitda

59,4 M€

Inversiones

39,4 M€

Empleados

7.389

PCD

5.095

Centros de trabajo

76

CEEs

49

Plantas lavandería industrial

45

En ropa procesada

222.822

Hoteles

30

Habitaciones disponibles

1.573.885



Sociosanitaria

Ventas

26,7 M€

Ebitda

2,4 M€

Inversiones

0,6 M€

Empleados

970

PCD

265

Centros de trabajo

31

CEEs

9

Tratamientos fisioterapia

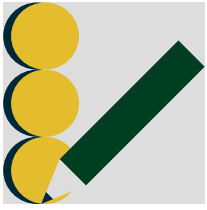
33.581

Centros: residencias 7 y día 12

19

Usuarios: TAD 9.189 y centros 1.064

10.253



Comercialización

Ventas

43,7 M€

Ebitda

-0,1 M€

Inversiones

0,9 M€

Empleados

489

PCD

355

Centros de trabajo

83

CEEs

75

Impactos en medios

50.600

Contenidos impresos/digitales

5.100

Tiendas de conveniencia

69

Productos de merchandising

630.252

Lotes de Navidad

96.909

Pólizas de seguro

18.253



Consultoría

Ventas

48,1 M€

Ebitda

2,6 M€

Inversiones

0,3 M€

Empleados

646

PCD

190

Centros de trabajo

17

CEEs

6

Proyectos de accesibilidad

113

Contratos de trabajo

1.672

Intervenciones IT

30.371



Economía circular

Ventas

14,5 M€

Ebitda

2,4 M€

Inversiones

4,7 M€

Empleados

171

PCD

108

Centros de trabajo

6

CEEs

2

Tn RAEE procesadas

14.247

Tn RAEE transportadas

60.403,6

Valorización de residuos

95,01%

Premios y reconocimientos



ILUNION

- Premio en la Categoría de Gran Empresa, iniciativa Net Zero u orientada a la Economía Circular por el proyecto Recycling4all en la VII edición de Premios Expansión Transformación hacia una Economía Sostenible.



ILUNION Hotels

- La Asociación Empresarial Hotelera de Madrid (AEHM) y Connecting Heads hicieron entrega a ILUNION Hotels del Traveling for Happiness Awards en la categoría Gestión de Personas.
- La Confederación de Empresas de Cádiz (CEC) reconoce al hotel ILUNION Sancti Petri por su compromiso con los ODS.
- Premio Supercuidadores 2022, en la categoría de gran empresa, con su candidatura "Construyendo un mundo mejor" por su implicación durante la pandemia.
- Premio Barcelona Sustainable Tourism, en la categoría de accesibilidad, por ser la primera cadena certificada en accesibilidad universal.
- Reconocida internacionalmente en los Global Awards WTM World Responsible Tourism.
- Certificación de sostenibilidad Ecostars Ecological Hotel Rating para todos los hoteles.



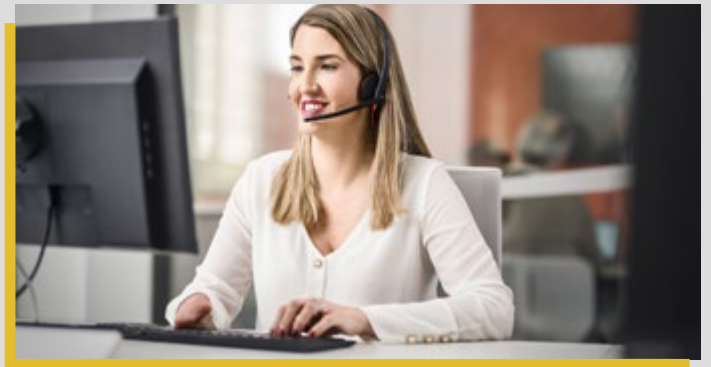
ILUNION Sociosanitario

- Reconocimiento de la Dirección General de Salud Pública de la Comunidad de Madrid por el compromiso y trabajo realizado en la estrategia de vacunación frente al coronavirus.
- XI Premios Profesionales AMADE. Tanto la Residencia ILUNION Parla como el Centro de Día de Arganzuela, premiados en diferentes categorías.



ILUNION Lavanderías

- Premio Nacional de Gestión Excelente, Innovadora y Sostenible en el 2022 por el Club de Excelencia en Gestión.
- Tercer premio TOP NON VISIBLE DIVERSITY COMPANY, con motivo del proyecto "Camino de Escucha", en el marco de FactorW Diversity Summit.
- Visado de Igualdad y sello Fent Empresa, Iguala en Oportunitats (máximo reconocimiento en materia de Igualdad) de la Comunidad Valenciana.



ILUNION Contact Center BPO

- Gala Platinum Contact Center Awards en la que ILUNION Contact Center, junto con Correos Express, obtienen el premio "Mejor Experiencia de Cliente en Logística, Distribución y Transporte".



ILUNION Facility Services

COCEMFE Extremadura reconoce a ILUNION Facility Services por su implicación en la integración laboral y social de personas con discapacidad.

Ejes estratégicos del Plan Director de Sostenibilidad (2023 - 2027)



01/

Buen Gobierno

- Relación con los Grupos de Interés
- Negocio Responsable
- Derechos Humanos
- Cumplimiento normativo: adaptación a la nueva legislación ASG
- Gestión de Riesgos ASG
- Finanzas e inversión sostenible
- Cultura ética corporativa



02/

Compromiso ambiental

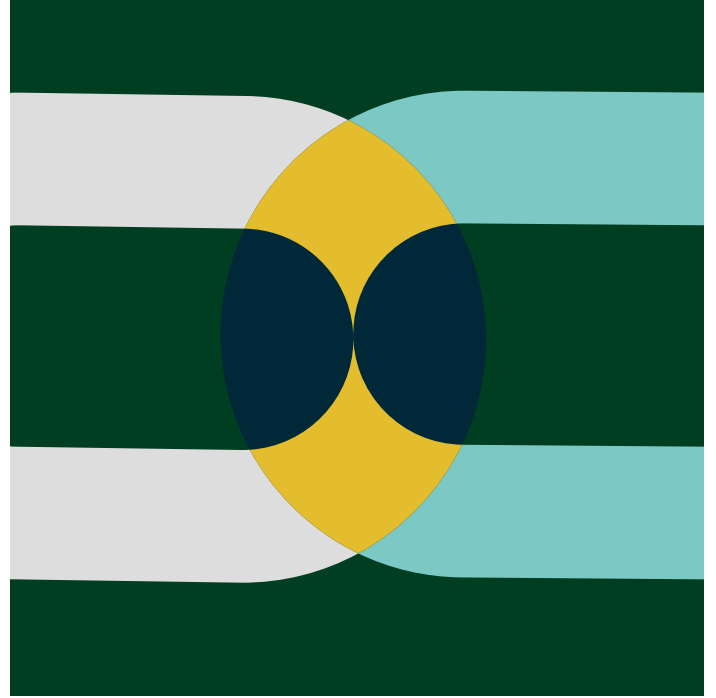
- Gestión de los principales impactos negativos de la actividad: energía, agua y residuos
- Prevención y mitigación del cambio climático
- Circularidad
- Descarbonización
- Protección de la biodiversidad
- Regeneración y reparación



03/

Compromiso social

- Personas: empleados, proveedores y clientes
- Comunidad y Sociedad
- Programa de vinculación y pertenencia a las comunidades locales
- Acción social
- Contribución con los ODS



04/

Alianzas

- Impulsar un movimiento de Aliados para el cambio que nos ayuden a lograr el propósito
- Generar oportunidades de diálogo
- Establecer una política de alianzas en base a nuestras "causas" y a nuestro propósito
- Registrar las alianzas: mapa de alianzas

Agenda 2030

Ambiental



Agua limpia y saneamiento

- Reducción en ILUNION Lavanderías del 2% del consumo de agua por unidad de producción respecto a 2021 gracias a la implementación de medidas de recuperación y reducción.



Energía asequible y no contaminante

- Origen renovable del 100% de la electricidad consumida por ILUNION Hotels y los edificios de Torre ILUNION y Mizar.
- Impulso de la energía solar fotovoltaica para autoconsumo en varias compañías del Grupo: ILUNION Lavanderías, ILUNION Hotels, ILUNION Ibéricos de Azuaga, ILUNION Retail e ILUNION Sociosanitario.
- Crecimiento en un 13,7% del consumo de energías renovables respecto a 2021.



Acción por el clima

- Implantación del proyecto Techos Verdes en ILUNION Lavanderías que ha permitido generar energía renovable equivalente al consumo energético de 810 hogares españoles y evitado la emisión de 643,5 Tn CO₂.
- Reducción de 46,2 Tn CO₂ en Ecologic gracias a la apuesta por la movilidad sostenible.
- Cuantificación de las emisiones de toda la cadena de valor (alcance 3) en ILUNION Lavanderías, ILUNION Hotels e ILUNION Reciclados.
- Compensación del 100% de las emisiones generadas por el parque informático de ILUNION IT Services (72,5 Tn de CO₂).



Vida de ecosistemas terrestres

- Puesta en marcha de Bosque ILUNION, proyecto centrado en la reforestación y la regeneración forestal que permitirá la captura de 13.514 toneladas de CO₂.
- Creación del bosque "Aliados para el cambio" de ILUNION Hotels junto a Treadom para la absorción de 104.100 Kg de CO₂.

Nuestra contribución con los ODS

Social



Fin de la pobreza

- Contribución de 1.000€ a la Asociación Leonesa de Caridad gracias a ILUNION Reciclados.
- ILUNION ha continuado con su programa de nómina solidaria Gracias a Ti, recaudando 56.286,62€ destinadas a apoyar la labor de tres entidades sociales elegidas por los propios empleados: la Fundación Atrofia Muscular Espinal (FundAME), el Comedor Social Santo Domingo y a la Asociación Infantil Oncológica de Madrid.



Igualdad de género

- Récord del 50,5% de mujeres en la plantilla del Grupo ILUNION.
- Lanzamiento de “Mujer enRed” para potenciar el liderazgo de mujeres no directivas que ocupan puestos de gestión.
- Incorporación de 23 mujeres en puestos de cualificación técnica y áreas TIC gracias al programa ILUNION Women in Tech.
- Divulgación del proyecto “ILUNION es para ti” para favorecer la incorporación y el desarrollo profesional de mujeres en puestos de operativa y producción, creando 416 nuevos trabajos (408 PCD) en sectores masculinizados.



Hambre cero

- Donaciones de alimentos, productos de higiene personal y medicamentos para los refugiados ucranianos, así como ropa y juguetes para otras personas en situación de vulnerabilidad de ILUNION Servicios Industriales.
- Donación de 54,55 kg de alimentos para Mensajeros de la Paz en Torre ILUNION.

Social



Reducción de las desigualdades

- Acogida a familias ucranianas en situación de vulnerabilidad en ILUNION Hotels.
- Lanzamiento del proyecto Inserta en Colombia, de ILUNION Capital Humano, para impartir cursos online de atención a usuarios con discapacidad y accesibilidad universal a 197 alumnos.
- Hito del 2,03% de vigilantes con discapacidad de ILUNION Seguridad, convirtiéndose en pioneros en el sector.
- Firma del acuerdo entre ILUNION Retail y ASPASIA para formar de manera remunerada a 15 personas con discapacidad.



Ciudades y comunidades sostenibles

- Certificación de sostenibilidad Ecostars Ecological Hotel Rating para los hoteles ILUNION Hotels.
- Implementación de sistemas de alertas accesibles en espacios públicos y privados para personas con pérdida de audición a través de la tecnología Visualfy Places de ILUNION Accesibilidad.
- Desarrollo del sistema Blind Explorer para promover soluciones de guiado y orientación para personas ciegas gracias a ILUNION Accesibilidad.



Trabajo decente y crecimiento económico

- Incorporación de 610 personas (370 son PCD) en ILUNION Contact Center BPO tras la compra de Servitelco.
- Empleabilidad de 43 personas con discapacidad gracias a ILUNION Servicios Industriales.
- Inserción laboral de 11 personas con discapacidad en empresas como Banco Santander, Cepsa, Sanitas Residencial y el Ayuntamiento de Salamanca gracias a ILUNION Capital Humano.
- Lanzamiento del proyecto WOW Centros Educativos para divulgar la cultura de ILUNION Lavanderías y crear sinergias con institutos de formación profesional, centros de formación especializada, escuelas de negocio y universidades.
- Formación en Sostenibilidad a 788 personas de ILUNION Hotels.
- 52.450€ invertidos en la enseñanza de nuevas competencias a 185 trabajadores de ILUNION Automoción.

Gobernanza



Producción y consumo responsables

- Activación del Plan contra el Desperdicio Alimentario de ILUNION Sociosanitario para reducir el excedente en un 30% en 2025.
- 7.400 packs de alimentos salvados en ILUNION Hotels gracias a la alianza con Too Good To Go, que se traduce en 19Tn de emisiones CO₂ menos.
- Reducción de 4.000 kg de plástico, evitando la emisión de 12.000 kg de CO₂, gracias al proyecto Compromiso Plástico Zero de ILUNION Lavanderías.
- Valorización de 370 toneladas de residuos textiles en ILUNION Lavanderías para reutilizar como absorbentes en la industria.
- Más del 85% de las plantas de ILUNION Lavanderías cuentan con un taller de costura que recuperado más de 600.000 prendas en el año 2022.
- Valorización de más del 90% de los residuos RAEE tratados en ILUNION Reciclados.



Paz, justicia e instituciones sólidas

- Vigencia de la Política de Compliance Tributario, el Documento Vertebrador del Sistema de Compliance Tributario y la Estrategia Fiscal de ILUNION.
- Publicación del quinto Estado de Información no Financiera y Diversidad.
- Concienciación sobre Derechos Humanos con Amnistía Internacional y la consultora Business and Human Rights.
- Cero denuncias por corrupción o soborno.
- Cero denuncias por vulneración de DD.HH. a través de nuestro Canal Ético.



Alianzas para lograr los objetivos

- ILUNION es miembro del Consejo Empresarial Español para el Desarrollo Sostenible (WBCSD), del Pacto Mundial, Forética, Fundación SERES y el Club de Excelencia en Gestión.

Nuestras empresas

ILUNION es un grupo empresarial formado por seis divisiones (Servicios, Hotelera y Hospitalaria, Sociosanitaria, Comercialización y Consultoría), y una empresa inmobiliaria, que desarrollan más de 50 líneas de negocio. Esta diversificación permite que ILUNION sea capaz de ofrecer soluciones integrales a medida para empresas de muy diferentes sectores tales como el hotelero, retail, servicios, energético, consultoría, transporte, logística, hospitalario, industrial, sociosanitario, farmacéutico, educación, bancario, seguros y telecomunicaciones.

Todas ellas son un referente de gestión ética, responsable y eficiente en su sector y con su modo de actuar, nuestro Sustainability Way, contribuye a construir un mundo mejor con tod@s incluid@s.

Su compromiso con la mejora continua les hace alcanzar los mejores resultados en sus actividades y servicios prestados, destacando por su excelencia y contribuyendo a nuestra consolidación como una organización virtuosa y humanista.

ILUNION Hotels

A



S



G



Ser líder indiscutible en materia de inclusión social y sostenibilidad en el sector turístico, ha hecho que ILUNION Hotels se convierta en un referente. Estamos orgullosos de ser la única cadena hotelera en España con el Sello de Excelencia Europea EFQM + 600, la certificación de Accesibilidad Universal (UNE 170001-2) y el sello de sostenibilidad de edificios QSostenible.

30

Hoteles

14

CEEs

1.573.885

Habitaciones disponibles

1.225.066

Habitaciones ocupadas

85,20%

Índice de satisfacción del cliente

0,002%

Tasa de reclamaciones

HITOS DEL NEGOCIO

Ventas 140,3 M€

Ebitda 29,2 M€

Inversiones 12,3 M€

Nuevos hoteles: ILUNION Les Corts (Barcelona) e ILUNION Costa Sal (Lanzarote)

PERSONAS

Plantilla total 1.405

Mujeres 58%

PCD 44%

MEDIOAMBIENTE

Consumo energía (Kwh/cliente) 21,8

Consumo agua (m³ /cliente) 0,2

Emissiones GEI - alcance 1 y 2 (Kg eq CO₂/cliente)



ILUNION Lavanderías

A



S



G



Las principales cadenas hoteleras y hospitalarias de España, así como diversas empresas del sector sociosanitario e industrial se encuentran entre los clientes más destacados de ILUNION Lavanderías. Una empresa cuya cobertura llega también a Colombia.

45

Plantas

35

CEEs

222.822

Toneladas de ropa tratada

7,6/10

Índice de satisfacción del cliente

3%

Tasa de reclamaciones

HITOS DEL NEGOCIO

Ventas 191,3M€

Ebitda 30,2M€

Inversiones 27M€

PERSONAS

Plantilla total 5.635

Mujeres 40%

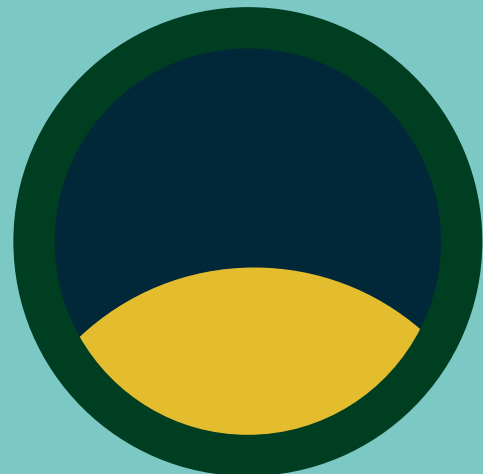
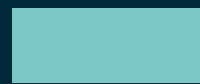
PCD 76%

MEDIOAMBIENTE

Consumo energía (Kwh/Tn ropa procesada) 1.550,6

Consumo agua (m³ /Tn ropa procesada) 9,1

Emisiones GEI - alcance 1 y 2 (Tn CO₂ eq/ Tn ropa procesada) 0,3



ILUNION Facility Services

A



S



G



En un sector en constante evolución, la fuerte apuesta de ILUNION Facility Services por la innovación y la excelencia le permite ofrecer a sus clientes respuestas eficaces, eficientes y rentables. Ofrece soluciones globales de gestión de servicios, limpieza y medio ambiente, seguridad y vigilancia, outsourcing, jardinería, higiene ambiental, mantenimiento integral, emergencias y conducción.

12

Delegaciones

23

Oficinas

14.170

Centros en los que presta servicio

420

Cursos (fuego y conducción)

11.511

Alumnos (fuego y conducción)

HITOS DEL NEGOCIO

Ventas 395,6M€

Ebitda 8,9M€

Inversiones 1,2M€

PERSONAS

Plantilla total 18.817

Mujeres 51%

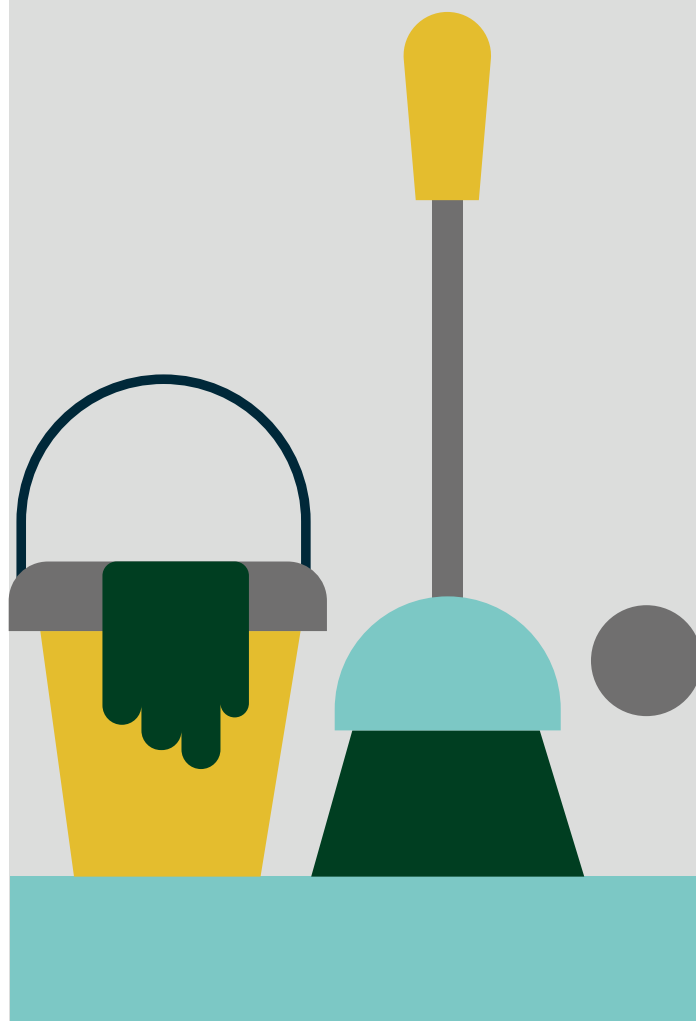
PCD 26%

MEDIOAMBIENTE

Consumo energía (Kwh/M€) 48.519,3

Consumo agua (m³ /M€) 31,5

Emissiones GEI - alcance 1 y 2 (Tn eq CO₂/M€) 19,8



ILUNION

Sociosanitario

S



G



El cuidado de las personas mayores y en situación de dependencia es el cometido de una empresa comprometida con la sociedad. ILUNION Sociosanitario desarrolla su actividad haciendo que las personas senior desarrollen su vida diaria con la atención y protección necesarias.

7

Residencias

12

Centros de día

1

Servicio de ayuda a domicilio

9.189

Usuarios de teleasistencia domiciliaria

569.701

Llamadas de teleasistencia realizadas

88,8

Índice de satisfacción del cliente (usuario)

0,46%

Tasa de reclamaciones

HITOS DEL NEGOCIO

Ventas 25,5M€

Ebitda 2,2M€

Inversiones 0,5M€

PERSONAS

Plantilla total 923

Mujeres 83%

PCD 24%

MEDIOAMBIENTE

Consumo energía (Kwh/persona) 9.591,1

Consumo agua (m³ /persona) 80

Emissiones GEI - alcance 1 y 2 (Tn eq CO₂ / persona) 2,3



ILUNION Retail

S



G



En los principales hospitales, centros comerciales y estaciones de transportes de España hay una tienda accesible y de conveniencia. ILUNION Retail es la red que las gestiona. Además, dispone de un servicio de comercialización online a través de la web Enriqueta Regala Bonito. Una línea de negocio que cuenta con su propia agencia de comunicación y marketing especializada en responsabilidad social.

71

Centros de trabajo

70

CEEs

96.909

Lotes de Navidad

5.100

Contenidos impresos y digitales

50.600

Impactos en medios

630.252

Productos de merchandising

HITOS DEL NEGOCIO

Ventas 32,8M€

Ebitda -0,3M€

Inversiones 0,6M€

PERSONAS

Plantilla total 385

Mujeres 63%

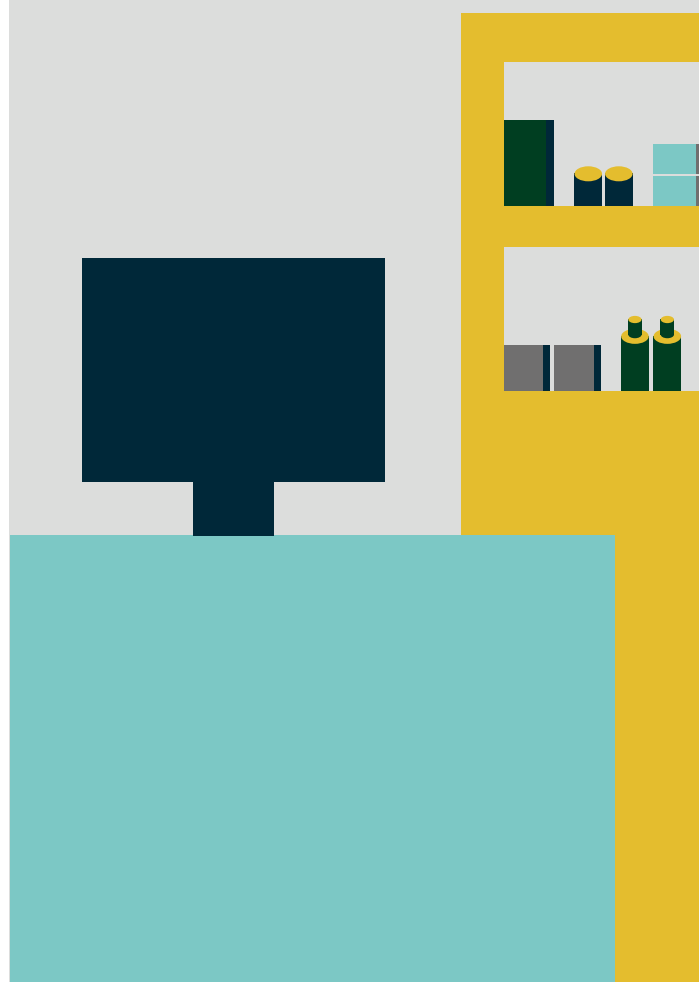
PCD 84%

MEDIOAMBIENTE

Consumo energía (Kwh/persona) 4.617,4

Consumo agua (m³ /persona) 1,4

Emissiones GEI - alcance 1 y 2 (Tn eq CO₂ /persona) 1,1



ILUNION Recycling4all

A



S



G



El proyecto más comprometido de la compañía, donde se combina la responsabilidad de la economía circular con la integración sociolaboral de colectivos vulnerables o en riesgo de exclusión. ILUNION Recycling4all gestiona la recogida, transporte, clasificación, almacenaje, tratamiento y reciclaje de residuos de aparatos eléctricos y electrónicos (RAEEs).

2

Plantas de reciclado

10

Centros de almacenamiento temporal

2

CEEs

60.403

Tn de RAEEs transportados

14.247

Tn de RAEEs gestionados en plantas

95%

Residuos valorizados

HITOS DEL NEGOCIO

Ventas 14,5M€

Ebitda 2,4M€

Inversiones 4,7M€

PERSONAS

Plantilla total 171

Mujeres 25%

PCD 63%

MEDIOAMBIENTE

Consumo energía (Kwh/Tn RAEE gestionadas) 139,9

Consumo agua (m³ /Tn RAEE gestionadas) 0,1

Emisiones GEI - alcance 1 y 2 (Tn eq CO₂ /Tn RAEE gestionadas) 0,03



ILUNION Contact Center BPO

A



G



S



Disponible 24 horas al día, 365 días al año, ILUNION Contact Center BPO ofrece servicios integrales y soluciones específicas para contact center del sector seguros, emergencias, sanitario y turismo. Con más de 2.000 posiciones operativas, en 2022 realizó más de 24 millones de gestiones relacionadas con la atención telefónica y digital.

22

Centros de trabajo

13

CEEs

24.081.510

Contactos gestionados

10.911.120

Llamadas de emergencia

190.180.357

Documentos digitalizados

922.741

Tramitaciones BPO

4,2/5%

Índice de satisfacción del cliente

0,00003%

Tasa de reclamaciones

HITOS DEL NEGOCIO

Ventas 72,6M€

Ebitda: 4,7 M€

Inversiones 0,7 M€

PERSONAS

Plantilla total 4.335

Mujeres 72%

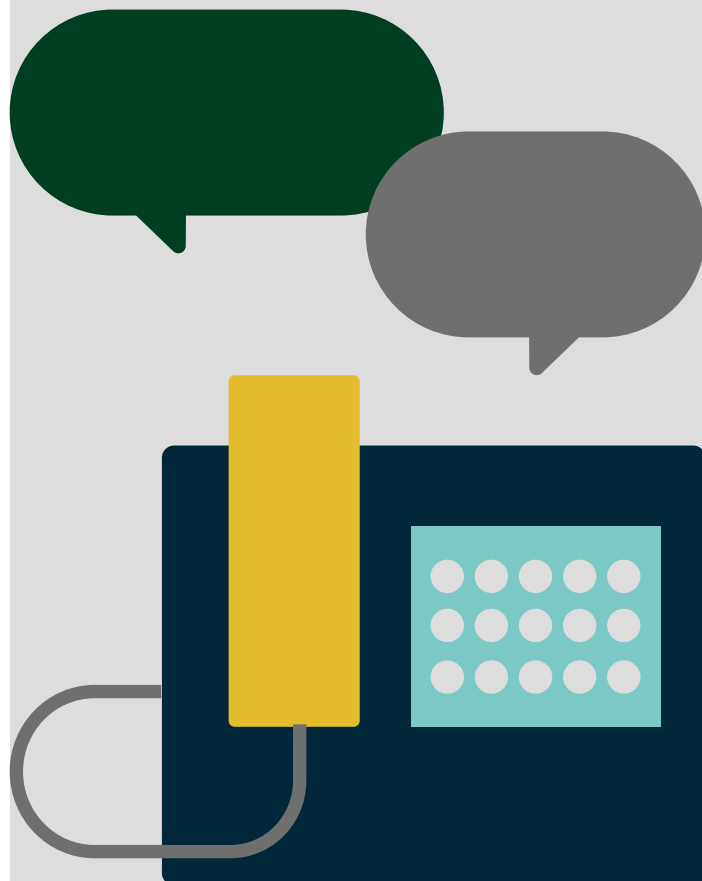
PCD 36%

MEDIOAMBIENTE

Consumo energía (Kwh/persona) 681,1

Consumo agua (m³ /persona) 1,3

Emisiones GEI - alcance 1 y 2 (Tn eq CO₂ /persona) 0,2



ILUNION

Accesibilidad

S



G



En 2021, ILUNION Salud e ILUNION Tecnología y Accesibilidad se fusionaron y dieron lugar a ILUNION Accesibilidad. Desde su enfoque 360° y con una perspectiva social, trabaja muy de cerca con los clientes para garantizar la accesibilidad universal en los entornos físicos y digitales, incorporando los criterios de usabilidad que aseguren su permanencia.

3

Centros de trabajo

3

CEEs

113

Proyectos

21.272

Horas de subtitulado

427

Audiolibros completados

231.143

Páginas braille transcritas

4,18/5

Índice de satisfacción

HITOS DEL NEGOCIO

Ventas 10,4M€

Ebitda:1,2 M€

Inversiones 0,3M€

PERSONAS

Plantilla total 137

Mujeres 48%

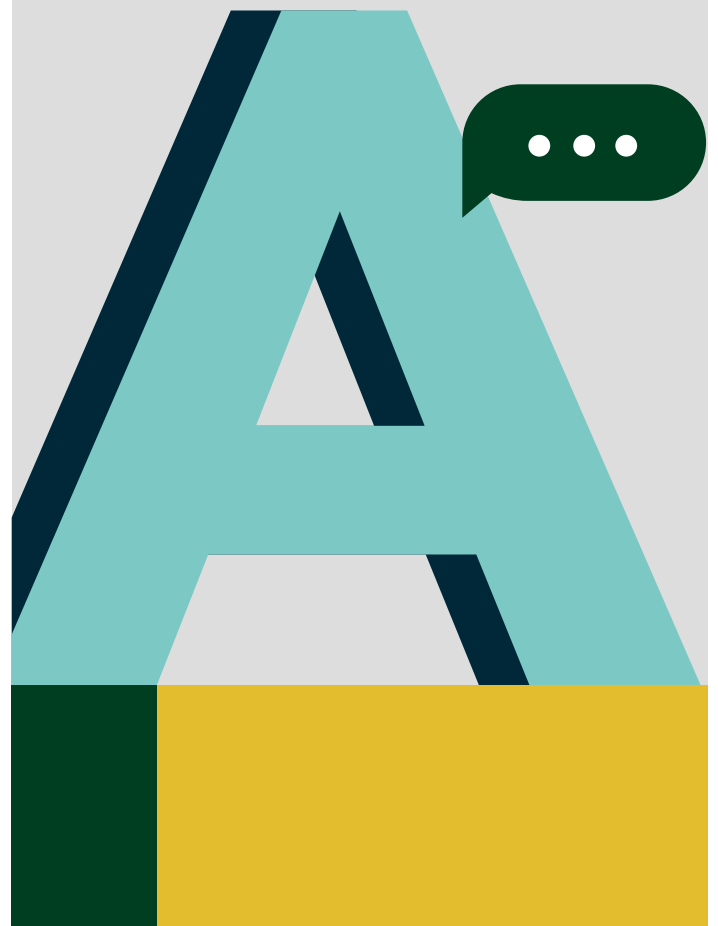
PCD 73%

MEDIOAMBIENTE

Consumo energía (Kwh/persona) 1.094

Consumo agua (m³/persona) 5,6

Emissiones GEI - alcance 1 y 2 (Tn eq CO₂/ persona) 0,04



ILUNION IT Services

A



Es una empresa de comercialización y servicios tecnológicos con más de treinta años de antigüedad y, actualmente, es el centro especial de empleo más importante de España en su sector. Prestan servicios tecnológicos integrales que aportan valor en cada una de las etapas del ciclo de vida de la tecnología. Cuentan con clientes en Banca, Retail, Sociosanitario, Logística o Consultoría.

7

Centros de trabajo

3

CEEs

44

Nº de puntos totales de servicio de IT Services

30.371

Nº intervenciones técnicas territorio nacional:

250

Cantidad de cable instalado (km) - Cobre/
Fibra

5.000

Nº de puntos de acceso WIFI

4,4/5

Índice de satisfacción del cliente

HITOS DEL NEGOCIO

Ventas 25,4M€

Ebitda 1,2 M€

Inversiones 0,04M€

PERSONAS

Plantilla total 195

Mujeres 26%

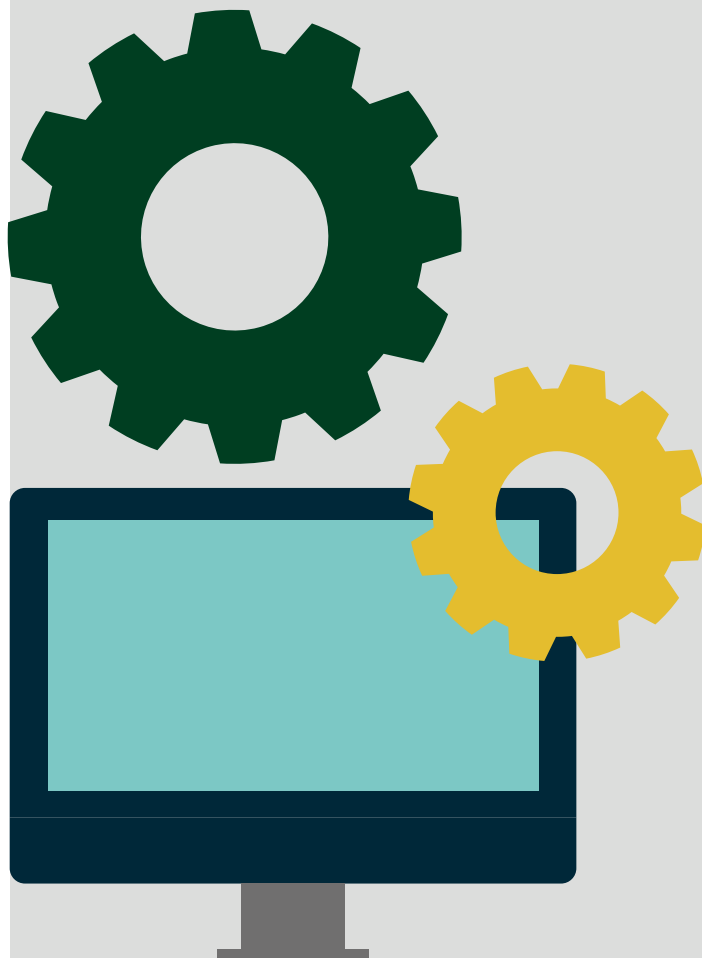
PCD 21%

MEDIOAMBIENTE

Consumo energía (Kwh/persona) 3.068,8

Consumo agua (m³ /persona) 8,5

Emissiones GEI - alcance 1 y 2 (Tn eq CO₂ /
persona) 0,7



Liderazgo responsable

Para consolidarnos como una organización excelente y virtuosa es indispensable una cultura corporativa íntegra y sólida. Por ello, en ILUNION trabajamos cada día para que nuestros valores impregnen todos los niveles de la compañía.

Todo parte de un gobierno robusto, que guía a la organización por el camino correcto, basándose en cuestiones éticas y de buen gobierno. Por eso, nuestro Sustainability Way

empieza en la alta dirección y llega hasta nuestros grupos de interés.

Sin un comportamiento empresarial comprometido y responsable, no podríamos ser un agente de cambio y construir un mundo mejor con tod@s incluid@s. Para garantizar esta cultura ética, en ILUNION contamos con diversas herramientas que se aplican a todas las personas.

Buen gobierno

Buen Gobierno es gobernar para la empresa, para sus stakeholders (clientes, proveedores, empleados, comunidad local, sociedad) con visión a largo plazo y pensando en la continuidad de la empresa en el futuro.

La función de Gobierno de ILUNION es lograr los compromisos asumidos con sus accionistas, integrando los aspectos ASG en los foros de decisión.

Nuestro modelo de gobernanza ético y responsable está ligado al cumplimiento normativo, la gestión de riesgos y la protección de los Derechos Humanos. Para conseguir cumplir dichos compromisos, ILUNION se gestiona a través de un Consejo de Administración y un Comité de Dirección.

El Buen Gobierno en ILUNION contempla los siguientes aspectos:

La relación con los órganos de Gobierno

La relación con los Grupos de Interés

El cumplimiento normativo o compliance

La gestión de riesgos ASG

La protección de los Derechos Humanos

Una cadena de valor responsable

Finanzas e inversión sostenible, con criterios ASG

Fomento de la cultura ética

A



S



G



Consejo de Administración de ILUNION

Es el máximo órgano de gobierno y está formado por 12 miembros: 6 propuestos por la ONCE y 6 por la Fundación ONCE. De estos últimos, 5 son representantes del sector asociativo de la discapacidad en España.

Del total de miembros del Consejo de Administración, un 83,3% son personas con discapacidad y un 33,3% mujeres.



Miguel Carballada Piñeiro



Álberto Durán López



Ángel Ricardo Sánchez Cánovas



Virginia Carcedo Illera



Anxo Antón Queiruga Vila



Manuela Antonia Muro Ramos



José Luis Aedo Cuevas



Carmen Laucirica Gabriel



Roberto Suárez Martín



Alejandro Oñoro Medrano



José Luis Pinto Barroso



Patricia Sanz Cameo

Comité de Dirección

CONSEJERO DELEGADO

Alejandro Oñoro

Comunicación Interna, Eventos y Protocolo

Ana García de Miguel

Auditoría Interna

Jose Luis Serrano

D.C. Relaciones Externas y Marca

Óscar da Pena

D.C. Estrategía e Innovación

Alejandro
Fernández

D.C. Económico- Financiera

Joaquín
Ingelmo

D.C. Experiencia de Empleo

Paola del Río

Compras y Patrimonio

Nerea Bidaurrázaga

Asesoría Jurídica y Cumplimiento Normativo

José Luis Barceló

Transformación y Organización Interna

Virginia Núñez

Ética, Sostenibilidad y Alianzas

Ana López de San
Román

Tenología y Ciberseguridad

Juan Manuel
Caballero

Experiencia de Cliente

Patricia Otero

Dirección Desarrollo de Negocio Interno

Francisca García

Marketing y Comunicación

Esther Morell

Relaciones Institucionales

Eusebio Azorín

Desarrollo Corporativo e Innovación

Ana Uruñuela

Empresas Participadas

Antonio Barea

Desarrollo Internacional

Francisco
Centeno

Dirección Financiera

Virginia
Palmero

Fiscal

Reyes Gómez

Dirección Gestión Personas y Desarrollo de Talento

Esther Díaz

Recursos Públicos

Elena Pérez

CSC Financiero

Mercedes
Navarro

CSC Personas

Juan Manuel
Luque

CSC Subvenciones

Elena Pérez

CSC Compras

Cristina de Castro

CSC Patrimonio y Servicios Gen.

María Medina

Centro de Servicios Compartidos Virginia Núñez

División de Servicios

Alejandro Fernández

División de Economía Circular

Alejandro Fernández

División Hotelera y Hospitalaria

Alejandro Oñoro

División Sociosanitaria

Paola del Río

División de Comercialización

Alejandro Oñoro

División de Consultoría

Óscar da Pena

Ética y cumplimiento

Nuestros valores organizacionales y cultura corporativa dan forma a nuestro Sustainability Way, una manera de actuar que se alza como garantía de buena reputación. Más allá de cumplir con las normas vigentes estipuladas, en ILUNION damos un paso al frente para consolidarnos como un referente.

Derechos humanos

En ILUNION trabajamos por alcanzar una sociedad más inclusiva para todos. Esto implica garantizar el respeto de los Derechos Humanos de todas las personas y defender su dignidad con cada una de nuestras actuaciones, algo que va más allá del compromiso con la discapacidad. Por eso, velamos por prevenir, mitigar y reparar nuestros impactos sobre los derechos de las personas en el desarrollo de nuestras actividades empresariales.

En 2021, aprobamos nuestra Política de Derechos Humanos: una norma en línea con el Código Ético de Conducta, que toma como referencia los Principios Rectores de las Naciones Unidas sobre las Empresas y los Derechos Humanos. Con ella, hemos establecido una política transversal que orienta a todas las personas empleadas, negocios y empresas de ILUNION tanto en su visión



estratégica, como en sus operaciones y en sus relaciones con los grupos de interés.

Para garantizar su cumplimiento, en 2022 hemos diseñado un plan de capacitación y sensibilización para toda la plantilla de ILUNION, cuya formación comenzará en el segundo semestre de 2023.

Por tercer año consecutivo, en 2022 no hemos recibido ninguna denuncia por vulneración de Derechos Humanos a través del Canal Ético.

G



Corrupción y soborno

Creemos firmemente que la integridad, la honestidad y la transparencia son tres virtudes indispensables para actuar. No toleramos ninguna forma de corrupción, fraude o soborno por una cuestión de integridad reputacional y de pérdida de confianza.

Desde 2018 contamos con el Sistema de Gestión de Compliance de ILUNION, cuyo objetivo es prevenir la comisión de delitos y reducir el riesgo penal en las organizaciones, así como favorecer una cultura ética y de cumplimiento. Alineado con la norma UNE 19601, incluye la Política de Compliance, el Documento Vertebrador del Sistema y un Órgano de Prevención Penal.

En 2020, aprobamos los procedimientos de Debida Diligencia Interna y Externa y el Procedimiento de Gestión del Canal de Denuncias.

El Código Ético de Conducta, el Canal Ético y el Grupo de Trabajo de Ética son otras herramientas que usamos para garantizar la honradez y la rectitud de ILUNION.

Por tercer año consecutivo, en 2022 en ILUNION no se han producido denuncias en materia de corrupción y soborno.

Gestión de riesgos

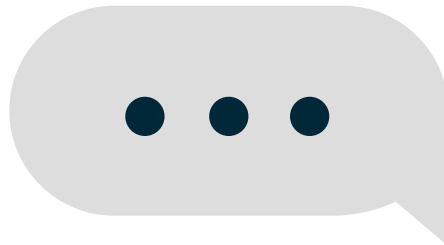
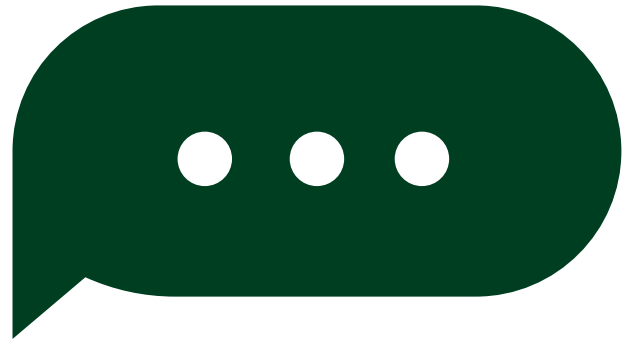
Para gestionar y mitigar los riesgos en ILUNION, contamos con un Sistema de Gestión Integral de Riesgos (SIGR o ERM) y una Política de Riesgos alineada con el estándar internacional ISO 31000, como referencia en la materia, y el modelo COSO, uno de los marcos internacionales más extendidos. Además, hemos implantado medidas como la aprobación de un plan de contingencia, la elaboración de un presupuesto con diferentes escenarios o la revisión de los planes estratégicos.



Relación de ILUNION con los Grupos de Interés

La sostenibilidad en ILUNION parte de la escucha a nuestros grupos de interés para integrar sus expectativas y poder dar respuesta a sus necesidades. Este ha de ser el punto de partida inicial para sentar las bases sólidas de la integración de la sostenibilidad como estrategia. Nuestro objetivo es aumentar la frecuencia y la calidad del diálogo para construir relaciones sostenibles a lo largo del tiempo.

Queremos que nuestros grupos de interés, proveedores, clientes y empleados nos elijan y nos reconozcan por nuestro compromiso social y sostenible y, al mismo tiempo, ser impulsores de los valores de la sostenibilidad a lo largo de toda nuestra cadena de valor.



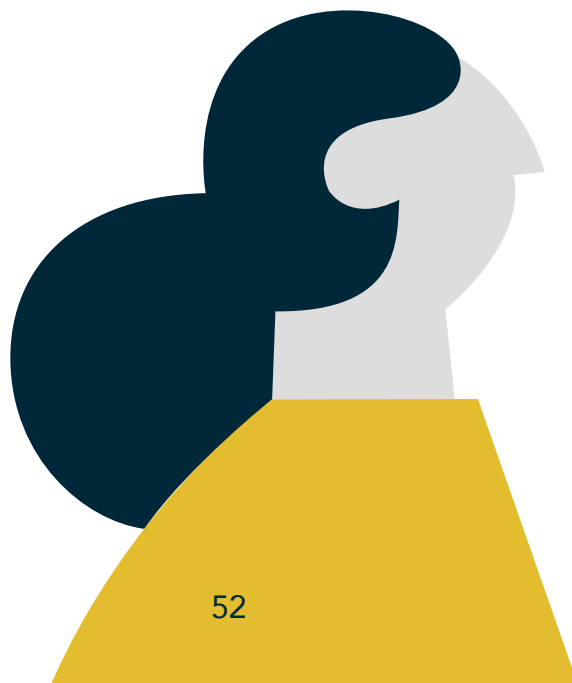
A



S



G





ILUNION tiene una política de relación con los Grupos de Interés que define su modelo de relación y establece un procedimiento para todas las áreas y empresas del Grupo. Esto nos ha llevado a desarrollar un análisis de materialidad con el objetivo de identificar tanto las expectativas como las necesidades de las partes interesadas y poder así perfilar la estrategia de sostenibilidad más acertada.

En nuestro empeño por ser un líder responsable, hacemos gala de nuestra transparencia y proporcionamos a nuestros grupos de interés información sobre nuestras actividades comerciales, financieras y sus impactos sociales, ambientales y de buen gobierno, así como toda la información relativa a la gestión y los resultados.

Compromiso social

En ILUNION destacamos por una vocación social que pone a las personas en el centro de la organización. Para nosotros el respeto, la tolerancia y la diversidad son la base de nuestras acciones. Nuestra prioridad es favorecer la visibilidad e inclusión laboral de las personas con discapacidad, así como la de otros colectivos vulnerables. Esto es lo que hace

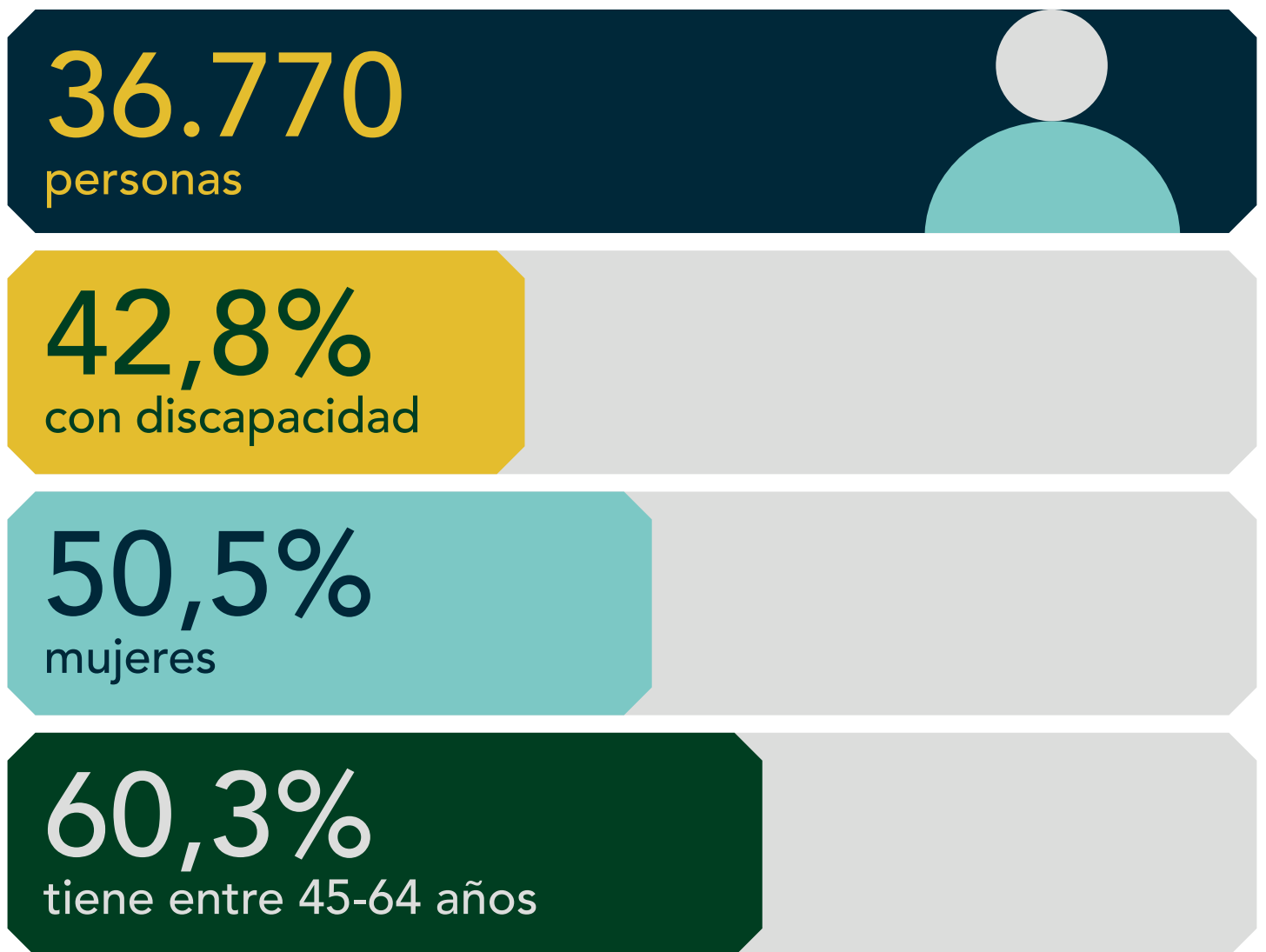
diferenciador nuestro modelo y lo convierte en un motor de cambio hacia una sociedad más inclusiva, accesible y amable.

Las personas son nuestro mayor activo, por ello, aspiramos a convertirnos en un empleador de referencia, que sirva de inspiración a otras organizaciones y que atraiga el mejor talento.

Personas

En ILUNION trabajamos para conseguir la equidad laboral. Somos una empresa comprometida que vela para que todas las personas se sientan integradas, respetadas y valoradas. Su desarrollo, satisfacción y orgullo de pertenencia son nuestras prioridades.

Este 2022 hemos crecido en empleo:



S



G



Liderazgo humanista

En ILUNION promovemos y respetamos el equilibrio profesional y personal, aplicando medidas de flexibilidad laboral adaptadas a las distintas obligaciones y requerimientos de la plantilla.

01/

Flexibilidad 2.0

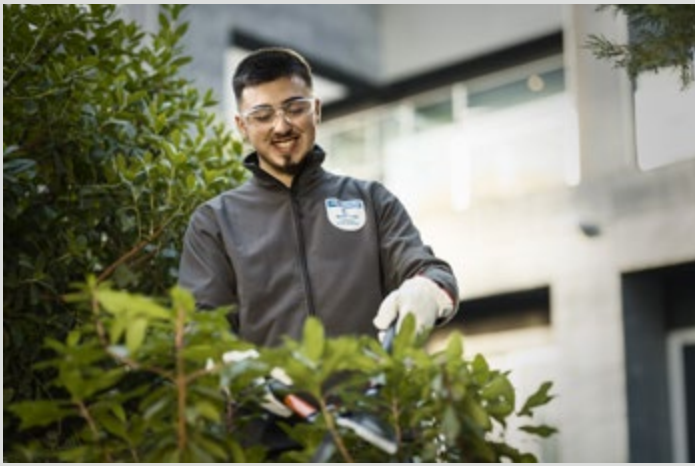
Nuestra Política de Oficina Flexible 2.0 permite trabajar en remoto un número determinado de jornadas a la semana que, además, recoge el derecho a la desconexión digital.

02/

Orgullo de pertenencia

Nos importa cómo se sienten nuestras personas y cómo se vinculan con ILUNION. Por ello, escuchamos sus comentarios y sugerencias a través de grupos de trabajo y encuestas de valoración o de clima laboral para detectar puntos de mejora y convertirnos en un referente para nuestra plantilla.





De acuerdo con la norma ISO 45001, el 63,3% de las empresas de ILUNION cuentan con la Certificación del Sistema de Gestión de Seguridad y Salud en el Trabajo.

03/

Formando grandes profesionales

La formación y la gestión del talento son clave para conseguir un equipo de profesionales cualificados que atiendan a las nuevas tendencias y necesidades del mercado. En ILUNION disponemos de un Plan de Formación, con una partida presupuestaria propia, para dar respuesta a las necesidades formativas de carácter individual de nuestra plantilla. Igualmente, contamos con el programa Formando ILUNION, que recoge, entre otros, los siguientes proyectos formativos:

- **LinkedIn Learning** - un impulso a la formación online a través de la plataforma digital que ha alcanzado las 2.667 horas de visualización.
- **EsFuerza** - formaciones en innovación dirigidas a mejorar las competencias de directivos y mandos intermedios.
- **Liderazgo 360** - sesiones de liderazgo para los responsables y coordinadores de las unidades de apoyo de los Centros Especiales de Empleo.
- **Liderar para transformar** – son encuentros con expertos en diversas materias a través de los que queremos generar un cambio cultural y promover el liderazgo en la organización entre nuestros directivos y mandos intermedios.

04/

Entornos seguros y saludables

Reducir la accidentabilidad, evitar el deterioro de la salud relacionado con el trabajo y proporcionar entornos accesibles, seguros y saludables es esencial para garantizar un empleo de calidad. En ILUNION tenemos una Política de Seguridad, Salud y Bienestar en el Trabajo que garantiza el cumplimiento de los requisitos legales, además, hemos impulsado varios proyectos:

- **Vida Saludable** - pone a disposición de los empleados recursos de salud y servicios de carácter permanente (servicios médicos, de nutrición o fisioterapia).
- **Programa de ayuda al empleado (PAE)** - ofrece un servicio gratuito de apoyo psicológico 24/7 a toda la plantilla y a sus familiares.
- **MentallyPro** - evalúa riesgos psicosociales en distintos sectores de actividad para las personas con discapacidad.
- **6conecta** – herramienta digital que gestiona de forma integral la prevención de riesgos laborales.

Diversidad, inclusión y equidad

El respeto a la dignidad de todas las personas y la garantía de un entorno de trabajo justo, seguro y saludable es nuestra prioridad. Ponemos el foco en la atención e inclusión de personas con discapacidad y colectivos vulnerables, sin olvidarnos del principio de igualdad entre hombres y mujeres. En ILUNION creemos en las habilidades de la persona, así, apostamos por el talento, el compromiso y la empleabilidad.

Todos somos iguales

Trabajamos para crear entornos donde cualquier persona pueda desarrollar su actividad en condiciones de igualdad de oportunidades. Para garantizarlo, contamos con un Procedimiento de Actuación ante Reclamaciones de Acoso y Discriminación, así como con mecanismos que permiten a las empresas formular sus consultas en materia de igualdad.

Oficinas accesibles

Construimos espacios accesibles para favorecer la inclusión de todas las personas que trabajamos en ILUNION. Estas adaptaciones contemplan a todos los colectivos con discapacidad y van desde franjas de contraste para localizar los ascensores y escaleras, hasta puertas de apertura automática. La accesibilidad está presente también en las zonas de uso de personal como aseos, comedor, aparcamiento, etc.

Abanderando la diversidad

Contamos con un Plan de Diversidad que recoge los objetivos, principios y políticas en esta materia, además de proponer planes de acción para las cinco dimensiones de la diversidad: de género, generacional, LGBTI, cultural y de discapacidad. Igualmente, disponemos de una Guía para un Uso del Lenguaje No Sexista e Inclusivo para todos.

Promoviendo el talento femenino

Continuamos con nuestro proyecto ILUNION es Para Ti, una iniciativa para favorecer la incorporación y el desarrollo profesional de mujeres en puestos de operativa y producción en sectores masculinizados. También hemos lanzado ILUNION Women in Tech, una iniciativa para incorporar a mujeres en puestos de cualificación técnica y áreas TIC.

Contra la violencia de género

Desde 2018 disponemos de una guía contra la violencia de género en el núcleo familiar. Un documento que ofrece a nuestras trabajadoras orientación e información de interés, brindándoles también apoyo con algunas medidas de conciliación. En este marco, se ha renovado el convenio de colaboración Cruz Roja, Fundación ONCE, Grupo ILUNION e Inserta, que ha permitido la inserción laboral de 119 mujeres con discapacidad víctimas de violencia de género.

En 2022 se han atendido a 95 mujeres víctimas de violencia de género de las cuales 89 son mujeres con discapacidad.

Comunidad y Sociedad

En ILUNION nos preocupamos por el bienestar de las comunidades donde operamos. Por eso, para llegar más lejos y alcanzar mejores resultados, creamos alianzas con socios estratégicos y promovemos iniciativas y eventos que generen un impacto positivo en nuestros entornos, favoreciendo la inclusión social y laboral de sus integrantes.

Compromiso social

En ILUNION buscamos formas de crear oportunidades de inclusión sociolaboral, lo que nos impulsa a generar nuevos empleos, tanto directos como indirectos, en los distintos enclaves geográficos donde operamos. De esta forma, logramos generar oportunidades y mejorar el bienestar de las comunidades que nos acogen. Por ello, transferimos recursos en forma de cesión de espacios físicos, actividades solidarias en las que colaboran los empleados, donaciones y patrocinios.

- **CLUDENOR** - junto con la Fundación ONCE, somos los patrocinadores oficiales del Club Deportivo Básico por la Normalización, un equipo no profesional de baloncesto en silla de ruedas que compite en la División de Honor de la Liga Nacional y que se ha consolidado como uno de los grandes de Europa, ocupando actualmente el primer puesto en el Ranking Europeo de Clubes de Baloncesto en Silla de Ruedas.
- **Gracias a Ti** - Una iniciativa global que financia proyectos sociales, a través de aportaciones de los empleados, incrementadas por ILUNION en la misma cantidad. En 2022 la aportación total ascendió a 56.286,62€.

Alianzas

Ser una compañía que escucha, abierta al diálogo y la colaboración supone fomentar las alianzas para lograr el propósito de ILUNION y los objetivos de sostenibilidad. Establecer alianzas con nuestros proveedores, clientes y socios estratégicos que comparten nuestro propósito, nos ayuda a multiplicar nuestro impacto positivo en la sociedad y a generar valor compartido. Cada alianza es una oportunidad de ir de la mano de aliados y así construir un mundo mejor con tod@s incluid@s.



S



G



Compromiso ambiental

Nuestro compromiso con el cuidado y la protección del medioambiente no es una mera declaración de intenciones. En ILUNION la gestión ambiental responsable se articula en torno a seis ejes estratégicos alineados con los principales impactos de nuestra actividad y un plan de despliegue en cada una de las compañías del Grupo.

El Plan Director de Sostenibilidad incluye medidas concretas alineadas con la Agenda 2030 para reducir al mínimo nuestro impacto

ambiental, velar por la conservación de los ecosistemas y convertirnos en una compañía net zero.

En este enfoque, la creación de valor a través de la economía circular es un eje transversal. Estamos convencidos de que nuestro crecimiento económico y progreso social van de la mano de la conservación del medioambiente. Es el camino que nos lleva a construir un mundo mejor con tod@s incluid@s.

Hacia la descarbonización

En nuestro firme propósito de desarrollar una economía más verde y baja en carbono, en ILUNION nos hemos marcado el objetivo de reducir un 30% nuestras emisiones de CO₂ para 2025 y alcanzar la neutralidad en carbono en 2040. Para ello, impulsamos el uso de energías renovables y la implantación de medidas de eficiencia energética y promovimos el ahorro de energía, y aplicaremos medidas de movilidad sostenible

2025: reducir el 30% de nuestras emisiones

2040: alcanzar la neutralidad en carbono.

441,8

consumo de energía GWh (36,8 GWh de energía procede de energías renovables)

437,7
directo

4,1
indirecto

91.807,3

Tn de emisiones GEI (Tn CO₂ eq)

75.646,3
alcance 1

16.161
alcance 2

2.615.723,8
m³ de consumo de agua

A



G



El poder de las renovables

Optimizar el consumo energético e impulsar la transición hacia el uso de fuentes de energía verde es una de las prioridades de ILUNION. Nuestros grandes ejes de actuación:

Compra de electricidad mediante certificados de origen renovable.

Toda la energía eléctrica consumida por ILUNION Hotels y los edificios corporativos Torre ILUNION y Mizar procede de fuentes de energía renovables. Esto equivale al 6,6% de la energía consumida en ILUNION en 2022.

Producción solar fotovoltaica

La apuesta de ILUNION está centrada en un plan de despliegue de energía fotovoltaica para autoabastecimiento. Nuestro proyecto más destacado es la iniciativa Techos Verdes de ILUNION Lavanderías. Actualmente, 16 plantas cuentan con placas solares fotovoltaicas, 11 plantas más que en 2021, que han generado ahorros energéticos de un 15% por Kg de ropa tratada y evitado la emisión de 643,5 Tn CO₂.

Movilidad sostenible

En ILUNION, sabemos que el transporte, tanto de mercancías como por desplazamientos de nuestros empleados, es una de las principales fuentes de emisión de Co2. Por ello, seguimos apostando por la implantación de medidas en el ámbito de la movilidad sostenible.

- Procesos logísticos: ILUNION está renovando su parque móvil a través de la adquisición de vehículos ecoeficientes. Así, más del 40% de los kilómetros recorridos por Ecologic han sido realizados con vehículos sostenibles, evitando la emisión de 46,21 Tn CO₂.
- Clientes: ILUNION Hotels pone a disposición de los clientes, y de forma gratuita, puntos de recarga para vehículos eléctricos en varios hoteles.
- Empleados: ILUNION fomenta las medidas de flexibilidad laboral y teletrabajo para reducir las emisiones asociadas al transporte diario del personal a los centros de trabajo.

Ambición climática positiva

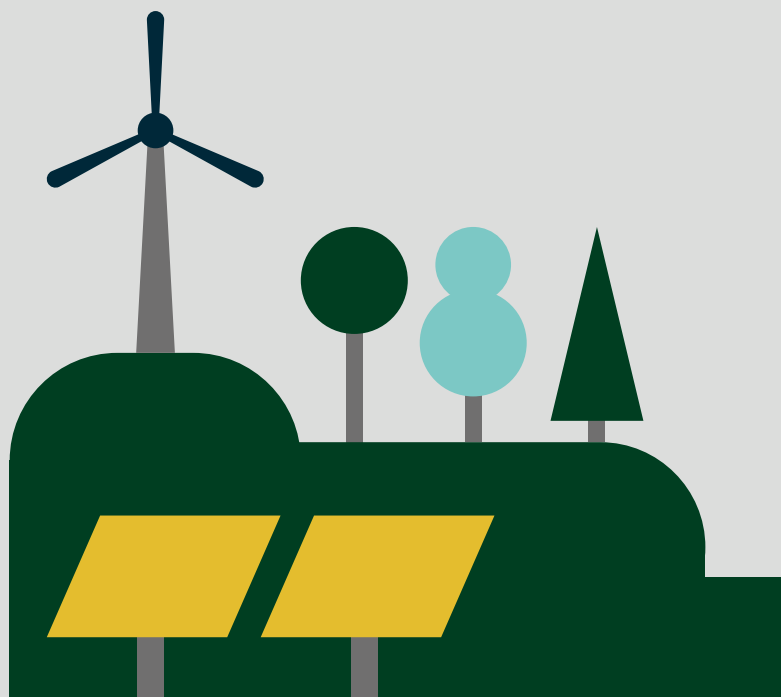
Nuestra visión es transformar nuestra cadena de valor para reducir nuestra huella climática. Por ello, estamos avanzando en la cuantificación de las emisiones de CO₂ de alcance 3. Hasta el momento, tres empresas del grupo (ILUNION Lavanderías, ILUNION Hotels e ILUNION Reciclados) han llevado a cabo la cuantificación de las emisiones de toda su cadena de valor.

Más bosques, menos CO₂

Bosque ILUNION, una iniciativa de compensación de emisiones de CO₂ centrada en la reforestación y la regeneración forestal. El bosque, situado en sierra de Caminomorisco (Cáceres), permitirá la absorción de 13.514 toneladas de CO₂ y la creación de 15 puestos de trabajo en el ámbito local.

ILUNION Hotels ha impulsado junto a Treedom la creación de dos bosques con 500 árboles frutales que permitirán la absorción de 104.100 kg de CO₂ y contribuirán a generar un impacto social positivo para 29 agricultores de las comunidades locales.

ILUNION IT Services, en colaboración con Lenovo y ClimeCo, ha compensado 72,5 toneladas de CO₂, incluyendo todas las emisiones generadas por su parque informático a lo largo de su vida útil.



El agua: nuestro recurso máspreciado

Una de las mayores amenazas del siglo XXI es la escasez de agua, un recurso natural indispensable para el desarrollo de las actividades de ILUNION y de las comunidades donde opera. Somos conscientes del desafío al que nos enfrentamos, especialmente en el negocio dedicado a la lavandería industrial, pero también sabemos el rol que juega la innovación para realizar una gestión eficiente de este recurso.

Nuestras principales líneas de acción:

- ILUNION ha reducido el consumo de agua por unidad de producción un 2% respecto al último ejercicio, gracias a la implementación de sistemas de recuperación de agua, la sustitución de equipos, la reducción de agua de rechazo y la implementación de las mejores tecnologías disponibles en los procesos de lavado.
- ILUNION Hotels ha realizado actuaciones puntuales tales como el cambio de griferías, la renovación de los trenes de lavado, así como la sustitución de los actuales sistemas de riego.
- ILUNION Sociosanitario ha instalado perlizadores y grifos con temporizador, compensadores de presión para duchas y flotadores reguladores de cisternas, además de llevar a cabo un seguimiento exhaustivo del consumo de agua.
- ILUNION Servicios Industriales ha conseguido reducir en un 50% el consumo de agua en la zona de Levante gracias a campañas de sensibilización ambiental como "Recuerda cerrar al acabar".



A



G



Economía circular

En ILUNION somos conscientes de que los recursos son limitados. Por ello, trabajamos de forma activa para minimizar el consumo de recursos naturales y reducir la generación de residuos maximizando el reciclaje.

A



G



10%

de las plantas ha comenzado a utilizar productos de lavado ecológicos.

14%

de reducción en el consumo de detergentes, suavizantes y otros productos de lavado gracias a mejoras en los procesos.





Prevención y reutilización

Este 2022, estas han sido las iniciativas más destacadas de ILUNION en nuestro compromiso para promover un uso responsable de los recursos y ser más eficientes.

- ILUNION Hotels ha recogido 9.695 kg de aceite de cocina usado para utilizar como biodiesel y recuperado 645 kg de tapones de botella para reciclaje.
- ILUNION Lavanderías, gracias al proyecto *Plastic Off*, ha reducido el consumo de plástico de un solo uso en 4.000 Kg evitando la emisión de 12.000 kg de CO₂. El objetivo final es eliminar el plástico del proceso de expedición para 2023. Además, ha valorizado 370 Tn de residuos textiles para reutilizar como absorbentes en la industria, ha recuperado más de 600.000 prendas. Igualmente, ha donado 723 kg de residuos textiles para el proyecto de upcycling SOS Moda, y ha trabajado con start-ups para reconvertir 200 kg de residuos textiles en hilo.
- Un 10% de las plantas ha comenzado a utilizar productos de lavado ecológicos.
- La compañía ha reducido el consumo de detergentes, suavizantes y otros productos de lavado un 14% gracias a mejoras en los procesos de lavado.

El desperdicio alimentario: un problema de todos

Nuestra ambición es minimizar el desperdicio alimentario aplicando los principios de la economía circular.

- ILUNION Sociosanitario ha continuado con su plan contra el desperdicio alimentario para reducir el excedente de alimentos un 30% en 2025. Entre las medidas destacan la gestión del almacenaje, la planificación de compras y menús o la sensibilización a los equipos.
- ILUNION Hotels ha elaborado una política de desperdicio alimentario. En línea con esta estrategia se ha incrementado la separación de residuos orgánicos para su tratamiento en plantas de compostaje, llegando a tratar más de 140.000 kg. Fruto de la alianza con Too Good To Go, se han conseguido salvar 5.408 kg de alimentos, lo que ha supuesto 19Tn de CO₂ evitadas.
- ILUNION Retail, en sus establecimientos franquiciados con Rodilla, colabora con Too Good To Go y gracias a esta iniciativa ha salvado 354 packs de comida en 2022.

Sobre este informe e indicadores GRI

El informe que se presenta y que se realiza anualmente, tiene como objetivo ofrecer a los grupos de interés de ILUNION un reporte breve, pero material sobre su desempeño en materia de Sostenibilidad. La información en el mismo corresponde al ejercicio 2022, realizando la publicación en junio de 2023.

El alcance de la información contenida hace referencia a GRUPO ILUNION, S.L. y sus sociedades dependientes. En su elaboración, se ha tenido en cuenta lo establecido en la "Guía para la elaboración de memorias de sostenibilidad de Global Reporting Initiative

(Estándares GRI Seleccionado)", los resultados del análisis de materialidad de ILUNION, así como procedimientos de trabajo internos. Los datos recogidos en los distintos capítulos provienen del Estado de Información no Financiera y Diversidad (EINFD) que han sido verificados por una entidad verificadora independiente.

Para cuestiones relacionadas con este informe o la información presentada, puedes contactar con nosotros a través de la dirección de correo electrónico: sostenibilidad@ilunion.com

Estándar GRI	Contenido	Ubicación	ODS
Contenidos generales			
GRI 2: Contenidos Generales 2021	2-1 Detalles organizativos	pag 14 y 15	N/A
	2-2 Entidades incluídas en la elaboración de informes de sostenibilidad de la organización	pag 66	N/A
	2-3 Periodo objeto del informe, frecuencia y punto de contacto	pag 66	N/A
	2-4 Actualización de la información	pag 66	N/A
	2-5 Verificación externa	pag 66	N/A
	2-7 Empleados	pag 55	N/A
	2-9 Estructura de gobernanza y composición	pag 48 y 49	N/A
	2-22 Declaración sobre la estrategia de desarrollo sostenible	pag 8, 9, 30 y 31	N/A
	2-23 Compromisos y políticas	pag 50 y 51	N/A
	2-25 Procesos para remediar los impactos negativos	pag 50	N/A
2-26 Mecanismos para solicitar asesoramiento y plantear inquietudes	pag 51	N/A	
2-28 Afiliación a asociaciones	pag 59	N/A	
Temas materiales			
GRI 3: Temas Materiales 2021	3-1 Proceso de determinación de los temas materiales	pag 20	N/A
	3-2 Lista de temas materiales	pag 20	N/A
	3-3 Gestión de los temas materiales	pag 20	N/A
Tema material			
GRI 201: Desempeño económico 2016	201-1 Valor económico directo generado y distribuido	pag 25, 26 y 27	ODS 8
Tema material			
GRI 205: Anticorrupción 2016	205-2 Comunicación y formación sobre políticas y procedimientos anticorrupción	pag 51	ODS 16
	205-3 Incidentes de corrupción confirmados y medidas tomadas	pag 51	ODS 16

Estándar GRI	Contenido	Ubicación	ODS
Temas materiales			
GRI 302: Energía 2016	302-1 Consumo de energía dentro de la organización	pag 61, 62 y 63	ODS 7
	302-2 Consumo de energía fuera de la organización	pag 61	ODS 7
Temas materiales			
GRI 305: Emisiones 2016	305-1 Emisiones directas de GEI (alcance 1)	pag 37 - 45	ODS 3, ODS 12, ODS 13, ODS 14, ODS 15
	305-2 Emisiones indirectas de GEI asociados a la energía (alcance 2)	pag 37 - 45	ODS 3, ODS 12, ODS 13, ODS 15
Tema material			
GRI 306: Residuos 2020	306-2 Gestión de impactos significativos relacionados con los residuos	pag 35, 42 y 65	ODS 3, ODS 6, ODS 8, ODS 11, ODS 12
Temas materiales			
GRI 403: Salud y seguridad en el trabajo 2018	403-1 Sistema de gestión de la salud y la seguridad en el trabajo	pag 57	ODS 3, ODS 8
	403-3 Servicios de salud en el trabajo	pag 57	ODS 8
Tema material			
GRI 404: Formación y educación 2016	404-2 Programas para desarrollar las competencias de los empleados y programas de ayuda a la transición	pag 57	ODS 8
Tema material			
GRI 405: Diversidad e igualdad de oportunidades 2016	405-1 Diversidad de órganos de gobierno y empleados	pag 48 y 55	ODS 5, ODS 8
Tema material			
GRI 406: No discriminación 2016	406-1 Casos de discriminación y acciones correctivas emprendidas	pag 51	ODS 5, ODS 8

