

UNA HISTORIA DE INNOVACIÓN

Ilunion 2024



UNA HISTORIA
DE PERSONAS APASIONADAS
EN UN CAMINO LLENO DE
PROPÓSITO



INDICE UNA HISTORIA DE INNOVACIÓN

Ilunion 2024

01

— pag.08

ILUNION:
INNOVAR CON PROPÓSITO,
TRANSFORMAR CON IMPACTO

02

— pag.12

UNA HISTORIA
DE **INNOVACIÓN**

03

— pag.24

GOBIERNO Y LIDERAZGO:
EL MODELO QUE NOS GUÍA

04

— pag.40

INTRAEMPENDIMIENTO:
EL TALENTO QUE IMPULSA EL CAMBIO
DESDE DENTRO

05

— pag.52

**INNOVACIÓN ABIERTA
Y ECOSISTEMA COLABORATIVO:**
APRENDER E INSPIRAR

06

— pag.68

AMBIENTE:
CULTURA PARA COMPARTIR Y CRECER



Querido amigo/a y compañero/a de viaje,

Es un honor dirigirme a ti en las primeras páginas de nuestra memoria de innovación corporativa, demostración tangible de sueños compartidos y logros colectivos.

En **ILUNION** creemos que el verdadero valor surge de la suma de nuestras diferencias y del talento que cada persona aporta. Nos enorgullece ser líderes en inclusión y pioneros en la construcción de entornos donde el compromiso y la pasión se convierten en motores de cambio. Nuestra historia es, en esencia, una historia de innovación: una apuesta continua por mirar más allá, por anticiparnos a los desafíos y por construir soluciones sólidas, rentables y responsables que generen impacto real en la sociedad.

A lo largo de esta década, que ahora celebramos, hemos afrontado cada reto con intensidad, grandes aliados y la magia que sólo un gran equipo puede crear. Nuestra autoexigencia

nos impulsa a ir más allá, a seguir creciendo y reinventándonos, con el firme propósito de dejar un legado sólido y positivo tanto para nuestra organización como para la sociedad. Miramos hacia el futuro con entusiasmo y determinación, convencidos de que estamos construyendo un gran modelo. Hoy, más que nunca, **ILUNION** es sinónimo de innovación, diversidad, sostenibilidad y futuro.

La innovación es el motor que impulsa nuestro presente y, sobre todo, nuestro futuro. Es una actitud proactiva y constante de búsqueda, de aprendizaje, de colaboración abierta y de intraemprendimiento.

Gracias por ser parte de este viaje extraordinario. Sigamos soñando a lo grande, porque cada paso que damos juntos nos acerca a ese mundo mejor que imaginamos.

Un cordial saludo.
Alejandro Oñoro
Consejero Delegado de **ILUNION**

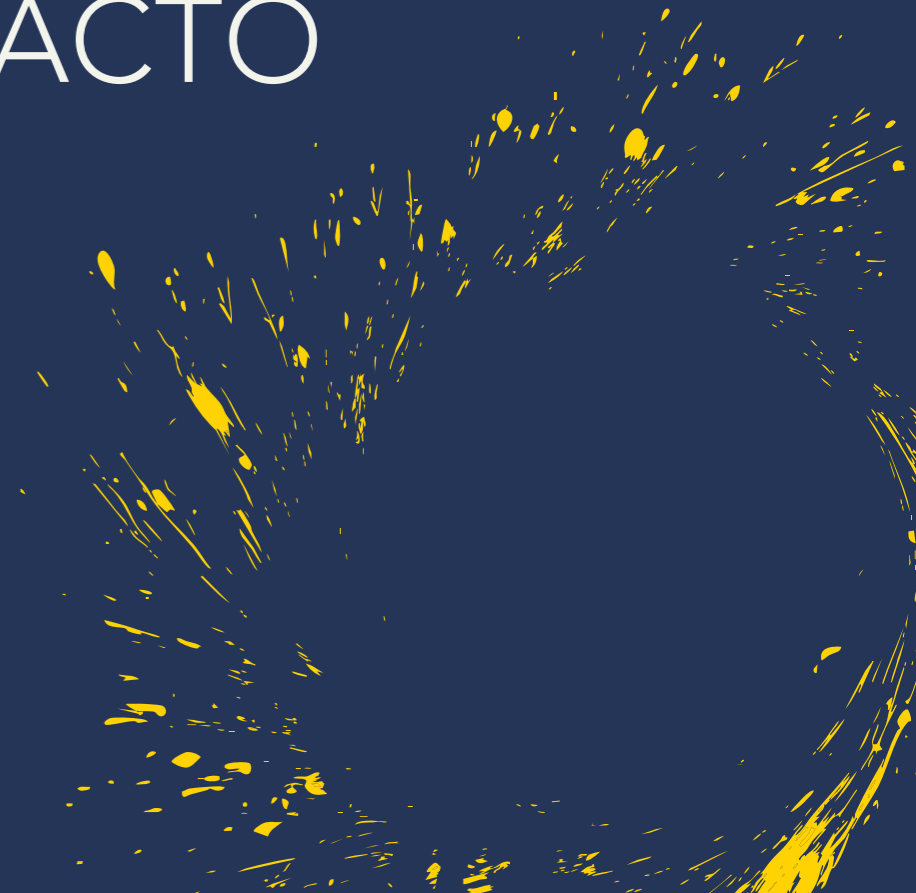




— pag. 08



ILUNION:
INNOVAR
CON PROPÓSITO,
TRANSFORMAR
CON IMPACTO





En **ILUNION**, la rentabilidad económica y el compromiso social avanzan de la mano, conformando una visión empresarial única que ha demostrado ser referente durante la última década. Como parte del **Grupo Social ONCE**, sostenemos la firme convicción de que construir un mundo mejor, una sociedad mejor, solo es posible si todas las personas están incluidas. Por ello, apostamos por un modelo de negocio innovador, que promueve la excelencia operativa y, al mismo tiempo, sitúa el impacto social y el bienestar colectivo al mismo nivel que el económico.

Propósito

Construir un mundo mejor con
Tod@s incluid@s

Cifras generales 2024



Ventas

1.316,7

millones de euros



EBITDA

126,1

millones de euros



ILUNION

42.957

empleados

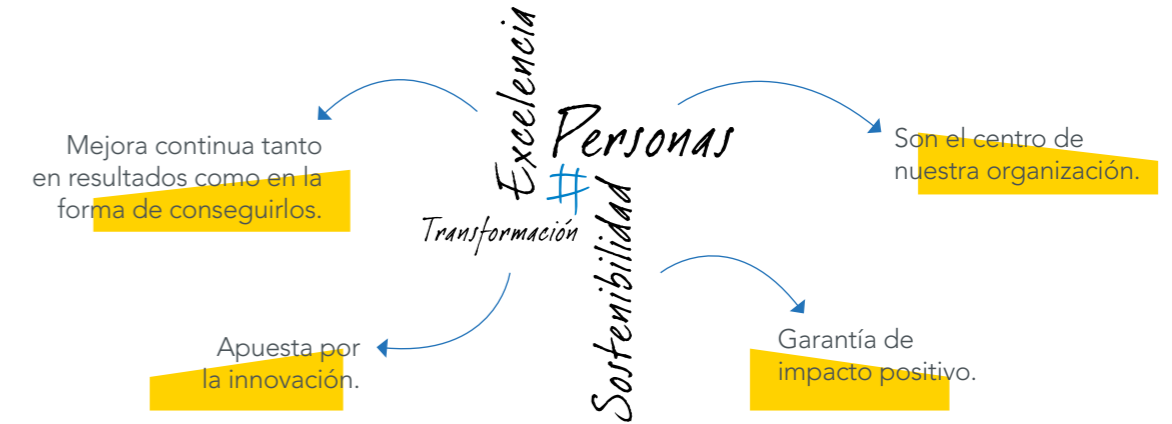


Personas

38,7%

con discapacidad

Pilares de ILUNION



Divisiones de ILUNION



Servicios



Hoteles



TextilCare



Bienestar y VidaSénior



TuTienda



Economía Circular



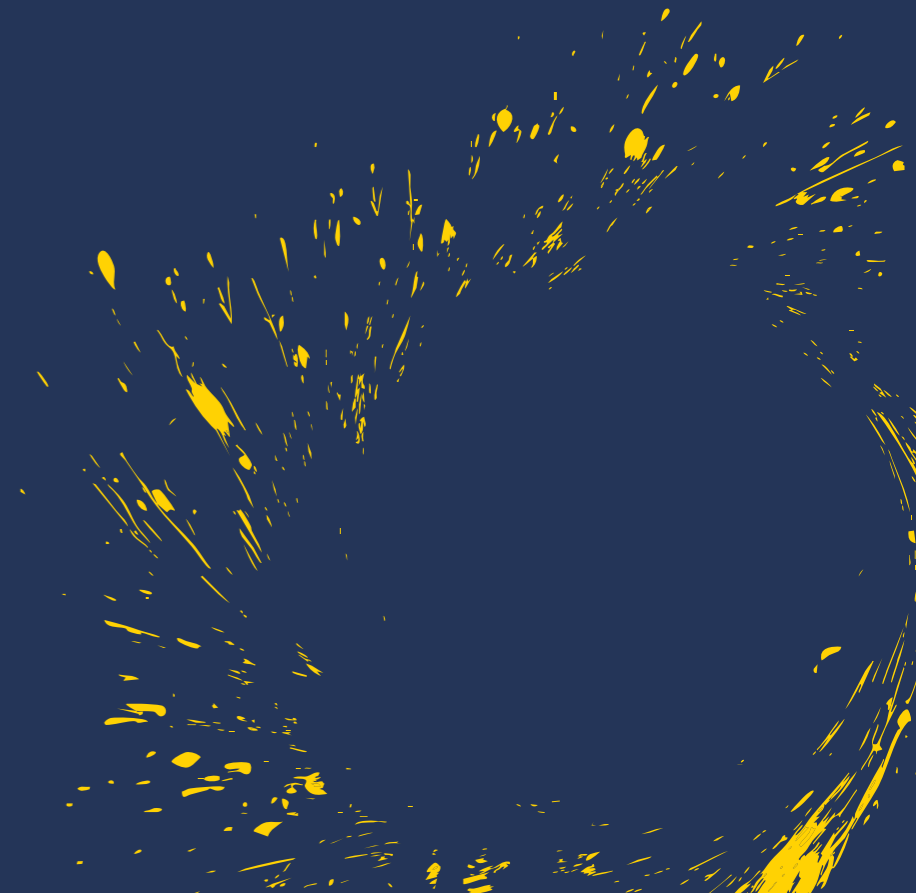
Consultoría



— pag. 12

NO

UNA HISTORIA DE **INNOVACIÓN**





¿Qué entendemos por innovación?

En **ILUNION**, la innovación es un conjunto de actividades dirigidas a **identificar, desarrollar y explotar nuevos productos y líneas de negocio**, así como nuevos enfoques que mejoren los negocios ya existentes aportando valor tanto al usuario como al resto de stakeholders.



Innovación ILUNION

Captación de oportunidades

Detectamos y valoramos oportunidades con potencial para generar impacto en el negocio.

Desarrollo de ideas

Transformamos oportunidades en proyectos de innovación alineados con nuestros objetivos estratégicos.

Medición y seguimiento

Monitorizamos el avance y resultados de las iniciativas para maximizar su efectividad.

Sinergias y colaboración

Impulsamos la innovación mediante colaboraciones internas y externas estratégicas.



Modelo de innovación

Nuestro modelo de innovación es flexible, escalable y se adapta a distintos negocios y contextos, estructurado en seis dimensiones clave.



Nos permite

- 01 Generar nuevas oportunidades de negocio o mejora de las existentes
- 02 Crear un ecosistema interno y externo
- 03 Acceder a conocimiento y tendencias emergentes

La innovación en **ILUNION** nos permite una estructura de generación de valor en los negocios



Contribución a la innovación

La innovación ayuda a convertir **ILUNION** en un grupo empresarial referente y consistente en cada uno de los mercados que opera, siendo ejemplar **tanto por sus productos y servicios como por su excelencia hacia las personas y el planeta.**



Todos nuestros proyectos contribuyen a la **estrategia corporativa.**





Estrategia de innovación

11 Líneas estratégicas agrupadas en 4 ámbitos.



Los motores que sostienen nuestra innovación

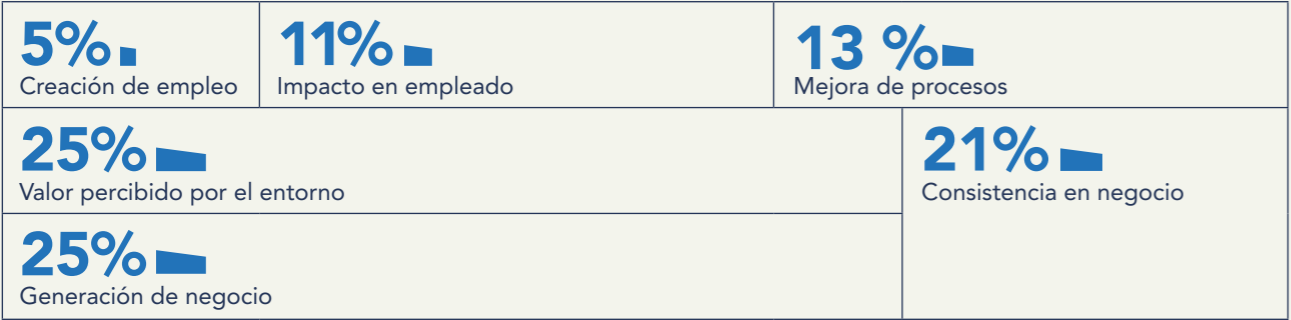
En nuestro viaje hacia la innovación, agrupamos nuestra estrategia en cuatro ámbitos. Son los motores que nos impulsan desde dentro. Cada uno representa una forma distinta de activar el cambio, impulsarnos y generar valor.

 <p>GOBIERNO DE INNOVACIÓN: una estructura que hace posible la gestión integral de la innovación.</p> <p>Conecta a personas, equipos y líneas de negocio. Este modelo facilita la toma de decisiones estratégicas fundamentadas, establece mecanismos claros para medir el avance y el impacto de la innovación, y aporta un liderazgo que inspira y orienta a cada área, asegurando que el impulso innovador esté alineado con los objetivos y valores corporativos.</p>	 <p>INNOVACIÓN INTERNA: el talento que impulsa el cambio desde dentro</p> <p>Impulsamos metodologías que permiten al talento interno generar iniciativas alineadas con las tendencias y necesidades del mercado, encontrando sinergias con diferentes líneas de negocios internas.</p>
 <p>INNOVACIÓN ABIERTA: conectar para multiplicar impacto</p> <p>Conectamos nuestro conocimiento interno con centros tecnológicos, startups y expertos del ecosistema, manteniéndonos a la vanguardia y potenciando soluciones disruptivas.</p>	 <p>AMBIENTE DE INNOVACIÓN: un entorno donde las ideas crecen</p> <p>Creamos entornos fértiles donde las ideas pueden germinar y crecer, promoviendo el aprendizaje, la resiliencia y una actitud abierta al cambio.</p>

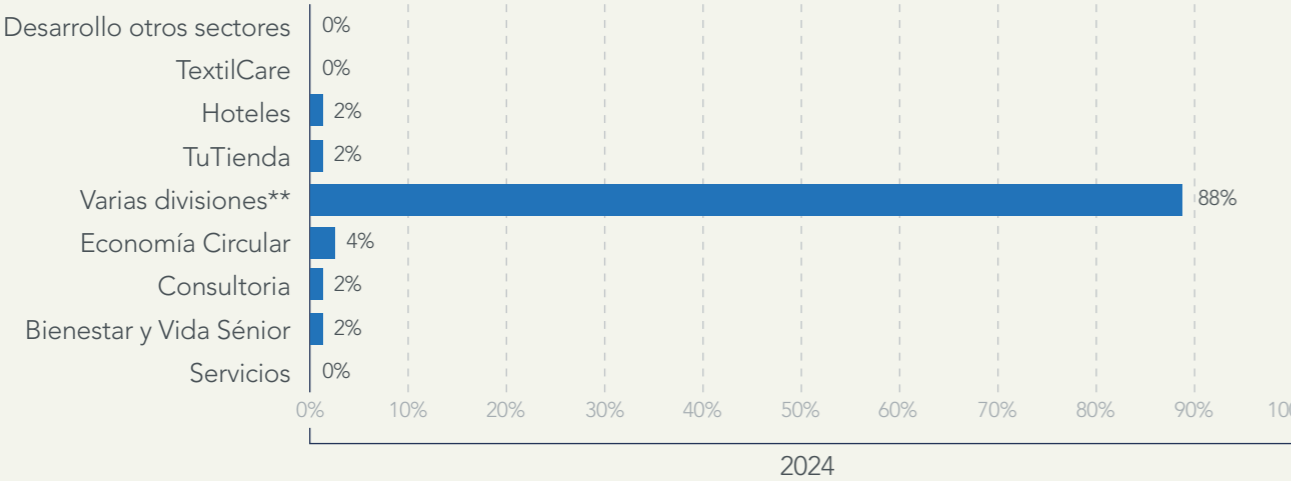
KPI's



Enfoque estratégico

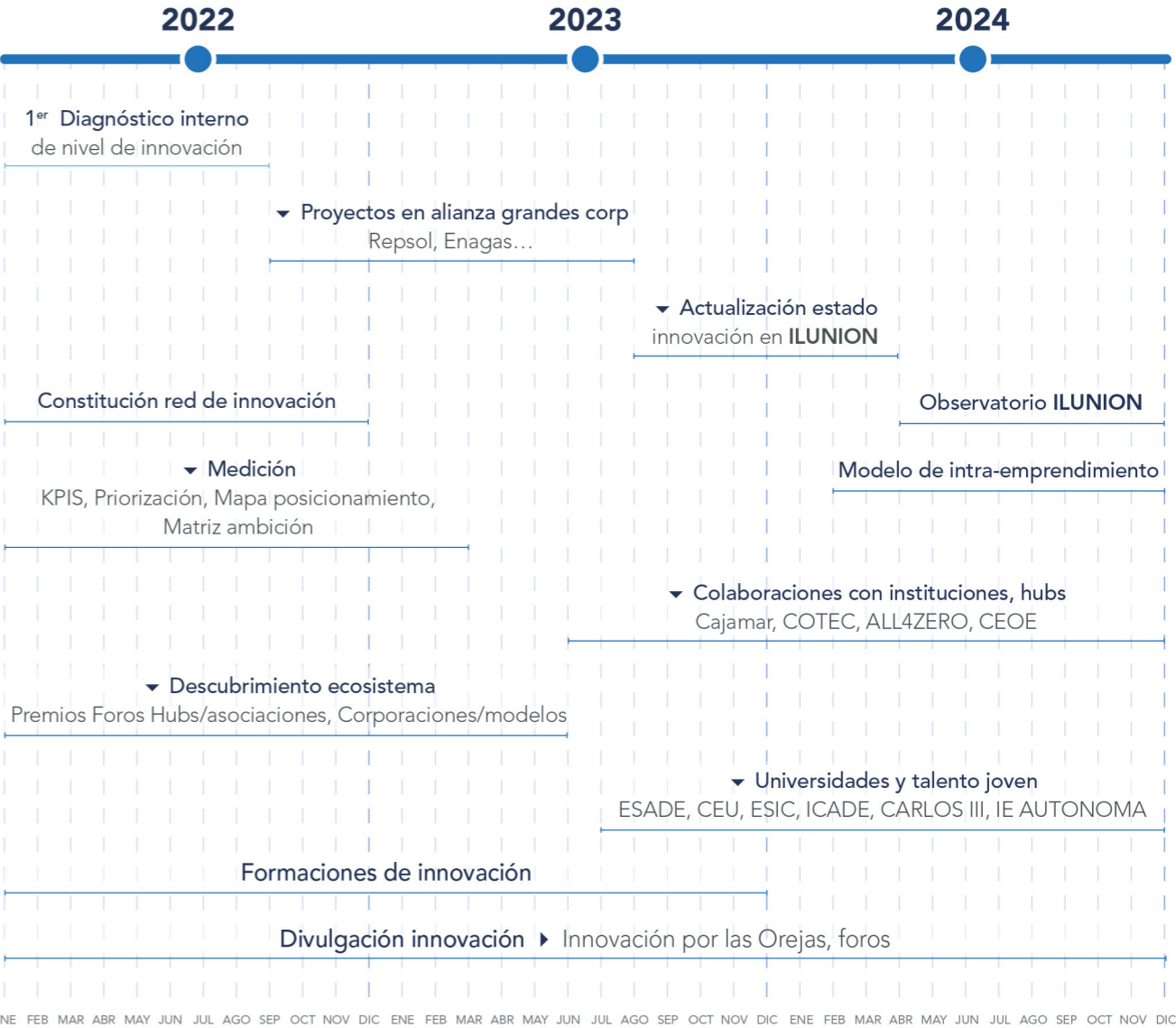


Proyectos por división



*Proyectos que estuvieron abiertos durante el 2024
**Proyectos que involucraron más de una división de ILUNION

¿Cómo hemos llegado hasta aquí?

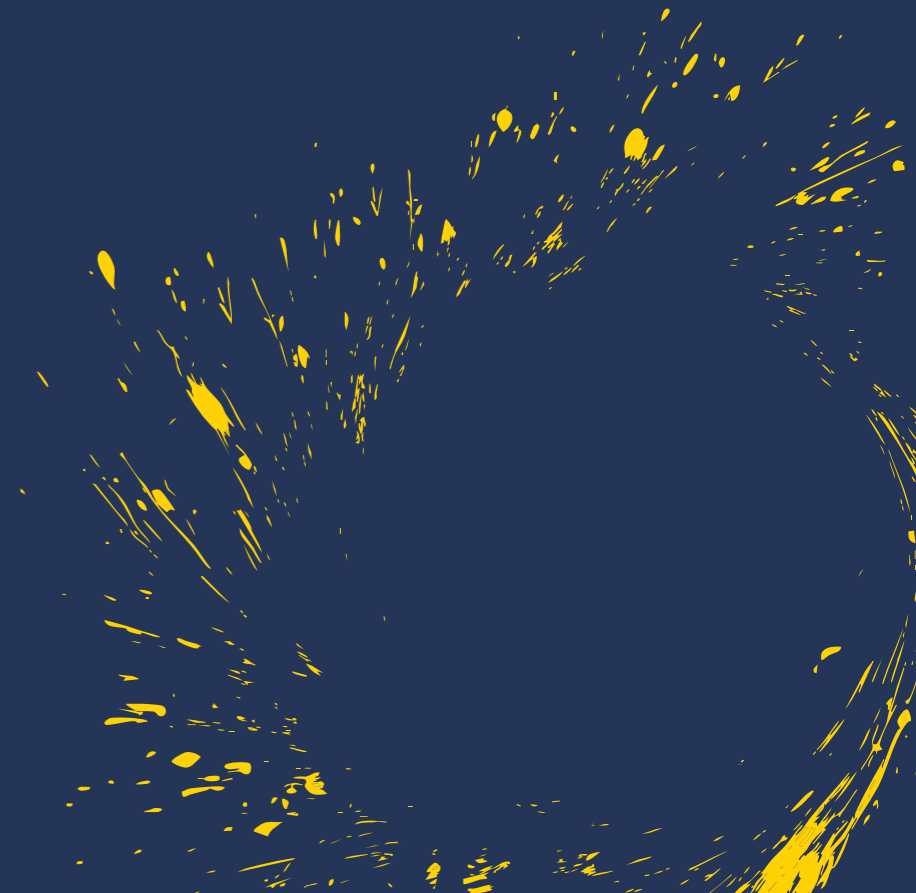




— pag. 24



GOBIERNO Y LIDERAZGO: EL MODELO QUE NOS GUÍA





La innovación en ILUNION se gobierna desde una estructura colaborativa que moviliza el talento en todos los niveles de la organización.

Gobernar la innovación



- Organización
- Medición y diagnóstico
- Mejora continua

El modelo desarrollado permite integrar la diversidad de realidades, tamaños y sectores de nuestros negocios, unificando esfuerzos e impulsando sinergias. Esta consolidación se apoyó en tres pasos: la definición de una estructura organizativa clara, la medición sistemática y la implementación de un diagnóstico-feedback continuo que fomenta la mejora constante.

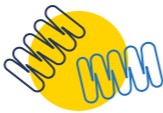
Para que, dentro de la diversidad de negocios de ILUNION, la estrategia de innovación transmita confianza y credibilidad además de ser eficaz, nos apoyamos en un modelo híbrido con el justo equilibrio entre la autonomía por negocio y la gobernanza corporativa:



Autonomía por negocio para proyectos más internos y de corto plazo.



Centralizado para proyectos más abiertos y a medio plazo.



Flexible y diplomático: a la medida de cada proyecto para asegurar su contribución.

Así promovemos una comunidad transversal de innovación que asegura:

La alineación con la estrategia global y la generación de sinergias

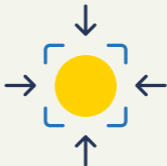
Maximizar el valor y la eficacia de cada proyecto

Consolidando un entorno robusto y sostenible para trabajar en el futuro de nuestra organización.

Organización, estructura, equipos y recursos

El modelo híbrido de gobernanza de la innovación se complementa con la necesidad de mantener un flujo constante y bien gestionado de oportunidades y proyectos. La creación de un “caudal” adecuado implica no solo captar propuestas innovadoras, sino también garantizar que estas sean evaluadas bajo criterios objetivos y alineados con la estrategia corporativa. Se busca evitar la dispersión de esfuerzos en iniciativas que no generen valor, priorizando aquellas que maximizan el impacto y la eficiencia de los recursos disponibles.

Para lograrlo, se recurre a métodos que incluyen:



La identificación temprana de oportunidades.



Su priorización mediante filtros basados en el potencial de innovación, el alineamiento con los objetivos estratégicos y la viabilidad operativa.

Criterios de priorización de proyectos de innovación ILUNION:



02 Ganancias esperadas

04 Potencial generación de empleo

06 Dificultad para ser copiado

01 Alineamiento con la estrategia global

03 Esfuerzo inversor

05 Velocidad de implementación

07 Sostenibilidad

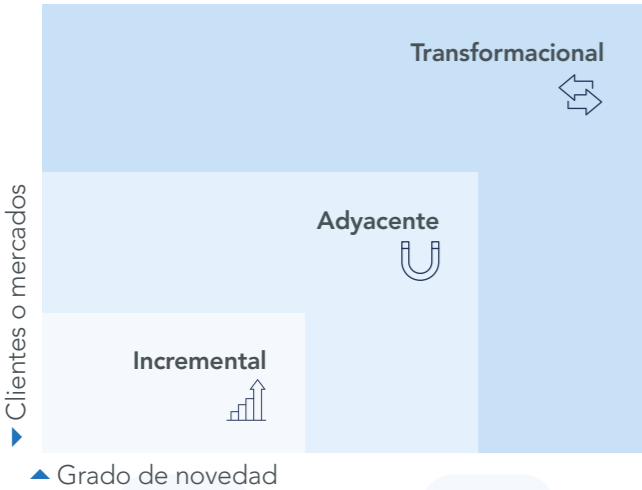


Este enfoque facilita la toma de decisiones informadas sobre el avance, la reformulación o el posible descarte de iniciativas, asegurando que la selección de proyectos responda tanto a los objetivos de transformación de **ILUNION** como a la obtención de resultados tangibles y sostenibles en el tiempo.

Adicionalmente, la clasificación de proyectos según su horizonte y su nivel de disrupción contribuye a generar un portafolio equilibrado. En este sentido **ILUNION** maneja dos herramientas que nos ayudan a optimizar nuestro portafolio de proyectos de innovación:

► **Matriz de ambición.**

Permite definir el nivel de innovación de la iniciativa, desde mejoras incrementales hasta transformaciones disruptivas.



► **Mapa de posicionamiento impacto/ esfuerzo o riesgo/recompensa.**

Permite visualizar los proyectos en función del esfuerzo requerido y el impacto esperado, facilitando su priorización.



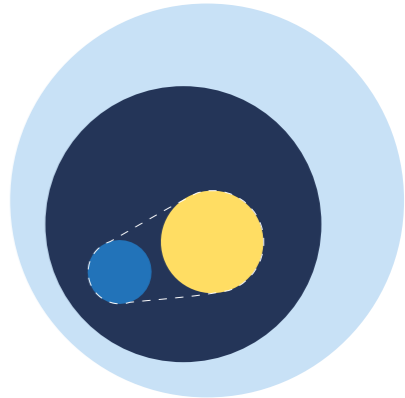
La innovación es gestionada a través de una estructura colaborativa que impulsa y coordina el talento en todos los niveles de **ILUNION**.

En **ILUNION**, nos dedicamos a liderar la innovación mediante una gestión y optimización integral, garantizando que cada proyecto cuente con equipos multidisciplinares y medios necesarios para obtener resultados clave. Aplicamos criterios de asignación estratégica y mecanismos de supervisión continua, lo que nos permite ajustar la disponibilidad de personas, recursos y fondos según los objetivos prioritarios y las particularidades de cada iniciativa.

Así, consolidamos un entorno sólido donde la colaboración y los procesos basados en la excelencia impulsan el desarrollo de soluciones innovadoras en toda la organización.

● **ILUNION Emprende**

Desde los equipos corporativos se lidera la estrategia, se conecta con el ecosistema externo y se acompaña a los negocios para alinear esfuerzos con nuestra visión global.



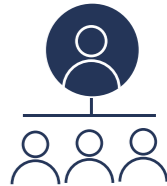
○ **Red de innovación**

Más de 200 personas forman una red que promueve una cultura participativa, comparte aprendizajes y activa el cambio.



● **Equipos por negocio**

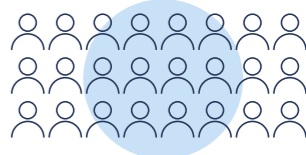
Cada división tiene responsables y equipos de innovación, adaptando las soluciones a las necesidades específicas de su sector.



● **Directivos ILUNION**



● **Total plantilla ILUNION**



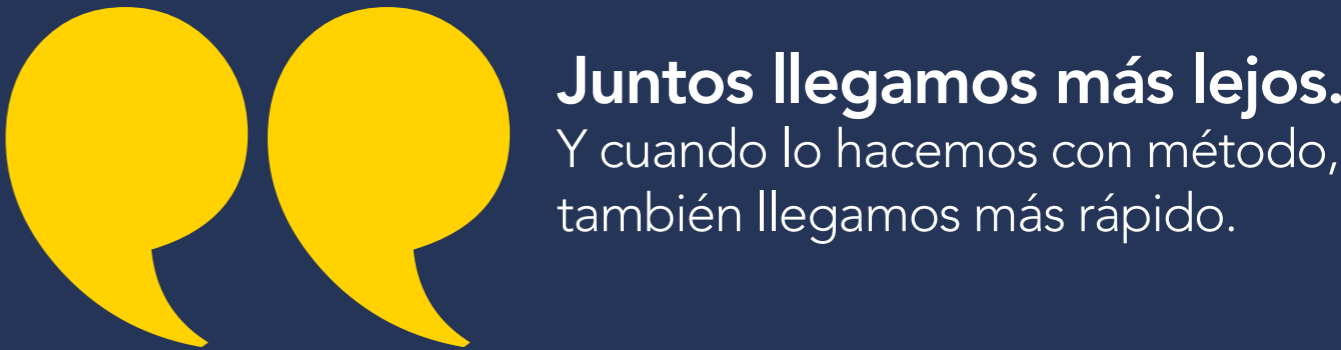


Observatorio de Tendencias: anticiparse para liderar

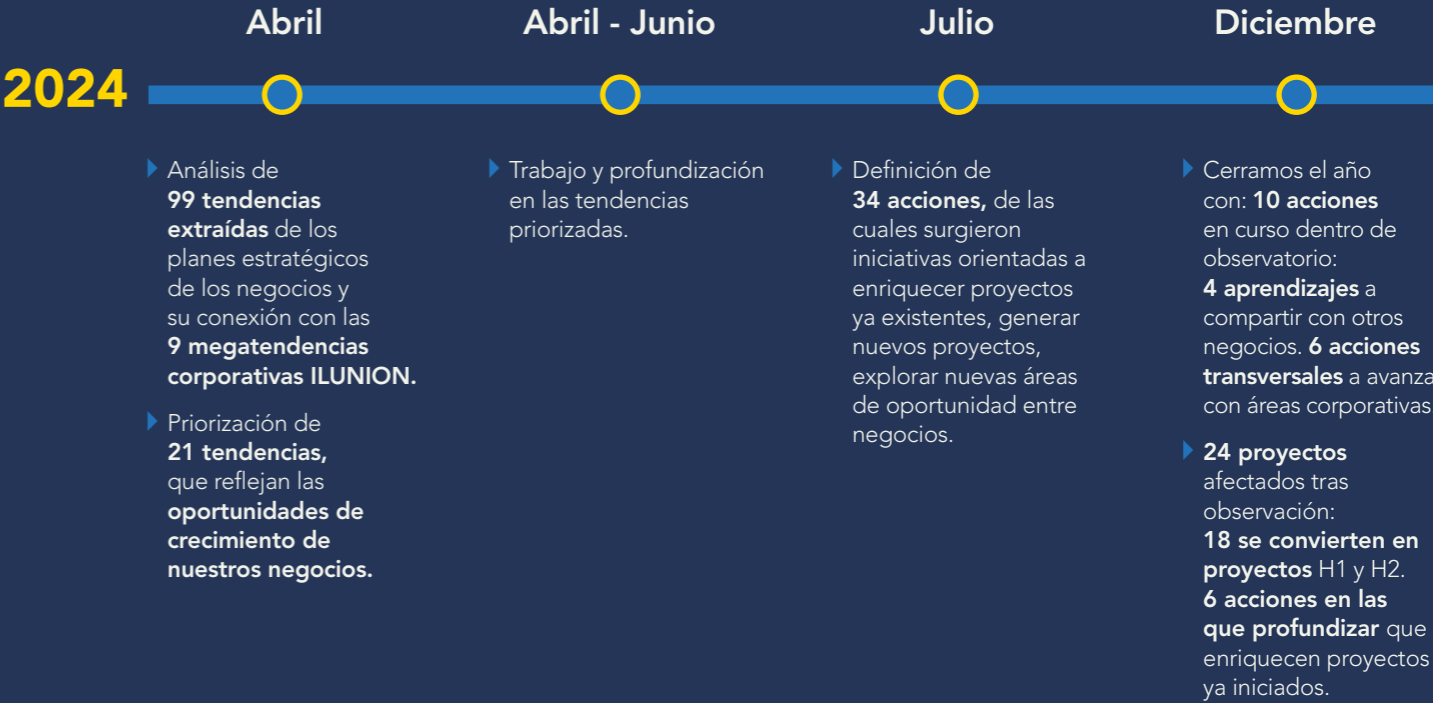
El Observatorio de Tendencias **ILUNION** es la herramienta corporativa implementada en 2024 para impulsar la detección y análisis de tendencias relevantes. Su propósito es transformar estas tendencias en oportunidades y proyectos concretos de innovación que fortalezcan la competitividad y la capacidad de adaptación de la organización.

El Observatorio es un sistema estructurado que permite identificar, analizar y compartir patrones emergentes y cambios significativos en el entorno. A partir de esta información, **ILUNION** anticipa necesidades, adapta sus proyectos de innovación y negocio, y prioriza iniciativas con alto potencial de impacto en los horizontes de innovación.

Hemos diseñado una herramienta que nos guía a todos en:



Su lanzamiento y presentación se produjo en marzo de 2024. Durante este año, hemos vivido cuatro hitos clave alrededor del Observatorio **ILUNION**:





Estas son algunas de las observaciones que hemos desarrollado durante el 2024 y que nos gustaría compartir:

Agregación y especialización de servicios



Esta observación explora oportunidades de agregación y especialización de servicios en un contexto marcado por cambios en hábitos de consumo, sostenibilidad y avances tecnológicos en nuestras actividades de limpieza, mantenimiento, vigilancia y gestión de instalaciones.

Las empresas combinan servicios en una sola oferta para atender a consumidores que buscan conveniencia y centralización.

- | | |
|--|---------------------------------------|
| 01 Hiperpersonalización en servicios | 02 Cambios legislativos |
| 03 Servicios a sectores nuevos: energías renovables | 04 Silver Economy |
| 05 Economía circular | 06 Retail/comercio electrónico |
| 07 Servicios alrededor de modelos de pago por uso y uso compartido | 08 Entorno rural - agro |



Hiperpersonalización de los seguros



Análisis de las oportunidades que ofrece la hiperpersonalización en el sector asegurador, con foco en la mejora de la experiencia del cliente y la eficiencia operativa. El conocimiento detallado del cliente permite analizar los datos de sus interacciones y comportamientos, lo que hace posible una segmentación efectiva, donde las empresas pueden ofrecer experiencias altamente personalizadas.

Oportunidades del sector

Implementación de Big Data: herramienta para la transformación cultural del sector, que permite gestionar los riesgos de forma más eficiente.

18% de las aseguradoras han desarrollado las capacidades técnicas para aprovechar estrategias basadas en datos.

IA: junto con el Big Data, puede ayudar a calcular de forma más justa y transparente las primas, respondiendo a comportamientos reales del usuario.

51% de los consumidores demanda seguros que se ajusten a su uso real.

Pólizas flexibles y modulares donde el usuario pueda pagar por el servicio que precisa.



Tendencias del sector turístico

ILUNION Hotels

Esta observación explora temáticas diversas y relevantes, desde el cambio climático y la incertidumbre geopolítica, hasta la hiperpersonalización de la experiencia del cliente y la disrupción tecnológica. Este ejercicio ha permitido detectar oportunidades que pueden ser aprovechadas para diseñar modelos de turismo más resilientes, inclusivos y sostenibles, alineados con las nuevas demandas del mercado y los retos globales.

14
Tendencias
identificadas

Tendencias más relevantes

Incertidumbre geopolítica y económica

La geopolítica impulsará la volatilidad de la economía mundial.

Oportunidades para el sector

Nuevos modelos de turismo

Los viajeros buscan experiencias únicas, adaptadas a sus preferencias individuales.

Oportunidades para el sector

01 Posicionar España como un destino seguro

02 Turismo todo el año para evitar la dependencia estacional

03 Los consumidores se mantienen fieles a los viajes a pesar de la inflación

04 Captar turistas que buscan experiencias de alta calidad y exclusividad

01 Turismo sostenible y responsable: un enfoque consciente

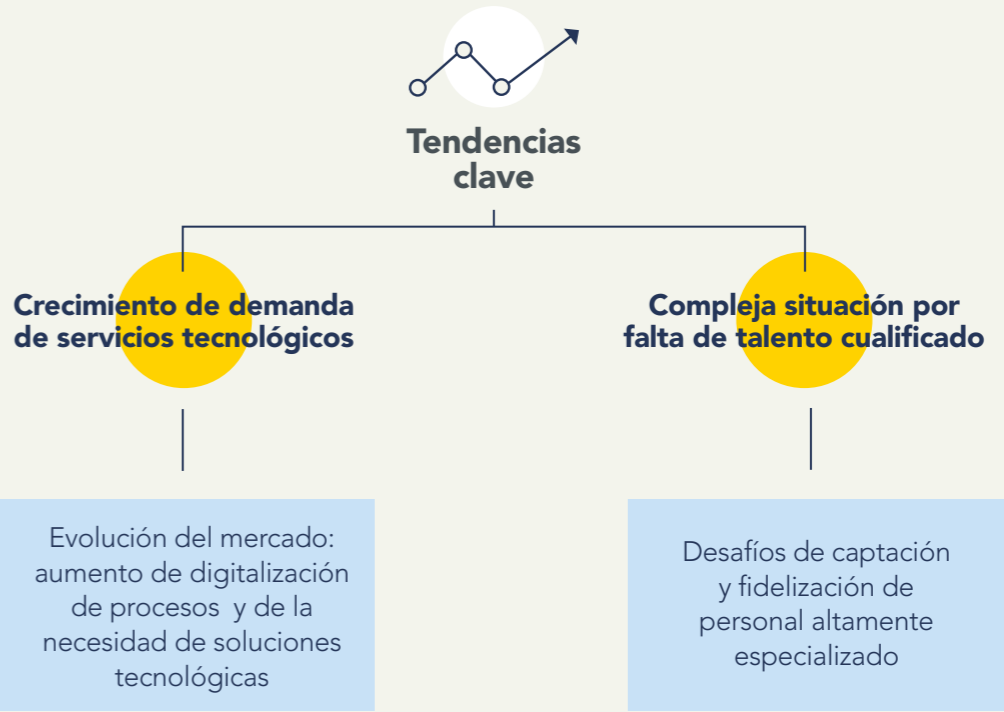
02 Conexión con la naturaleza: un deseo al alza

03 Hoteles singulares: adaptados al entorno

04 Exclusividad: turismo de lujo, gastronómico, salud y solitario

Demanda tecnológica y escasez de talento

ILUNION IT Services



La competencia global por el talento tecnológico se ha intensificado, lo que impulsa a ILUNION IT Services a diseñar estrategias de atracción, formación y retención, adaptadas al nuevo contexto. Además, el estudio evalúa cómo estas tendencias influyen en la competitividad, en la calidad de los servicios ofrecidos y en la capacidad de respuesta ante los cambios del entorno.



Medición

En 2022, **ILUNION** implementó su primer sistema de indicadores (KPIs) para la innovación, lo que supuso un paso decisivo hacia una gestión más rigurosa y estructurada en este ámbito. Tras dos años de funcionamiento, en 2024 se ha llevado a cabo una revisión y evolución del sistema, abarcando la actualización de KPIs existentes, el diseño de nuevos indicadores y la extensión y homogeneización de la medición en todas las líneas de negocio.

Hasta la fecha, los indicadores establecidos han ofrecido información fundamental sobre volúmenes: número total de proyectos, tipologías, sectores implicados, entre otros. Sin embargo, en 2024 se planteó como objetivo mejorar la medición del impacto generado, integrando variables como retorno, ventas, o empleos creados, que hasta ahora resultaban difíciles de aislar debido a la convergencia con actividades tradicionales.

Además, se ha impulsado el desarrollo de mediciones adaptadas a los distintos horizontes de innovación, superando el marco estrictamente anual, con el fin de capturar el valor a medio y largo plazo de las iniciativas innovadoras. Se persigue que todas las unidades de negocio de **ILUNION** incorporen en sus cuadros de mando algún indicador específico de innovación.

Finalmente, el sistema contempla la identificación cualitativa de otros efectos e impactos intangibles derivados de la innovación, como la generación de sinergias con otras organizaciones y agentes, la influencia positiva que ejerce en las personas (motivación, productividad), y la aportación a la reputación y posicionamiento de la marca **ILUNION**. Este enfoque integral permite obtener una visión más precisa y completa del aporte de la innovación a la compañía.

Introducción cuatro categorías clave de indicadores



Indicadores de **proyecto**

Refleja la actividad y evolución del portfolio de **innovación**, clasificando los proyectos según su cantidad, origen, cierre, tipo, nivel de ambición, posicionamiento estratégico y áreas de impacto.



Indicadores de **esfuerzo**

Evalúa los recursos dedicados a la innovación, incluyendo **inversión, personal, formación y uso del presupuesto**, reflejando el compromiso organizacional.



Indicadores de **contribución**

Analiza el **impacto y la eficiencia de la innovación** en la organización, midiendo el éxito de los proyectos, su duración y su aportación al negocio.



Indicadores de **ambiente**

Mide el **ecosistema innovador dentro y fuera de la organización**. Considerando la **red interna de innovación y la colaboración con socios externos**.



KPI

2022

2023

2024





Diagnóstico y mejora continua

De forma bianual, realizamos un análisis del estado de la innovación de **ILUNION**. Este diagnóstico nos permite:

01

Identificar fortalezas y áreas de mejora.

02

Detectar barreras culturales, estructurales u operativas.

03

Priorizar acciones que impulsen la innovación con mayor impacto.

En esta segunda encuesta, cuya participación ha sido del 74,4%, se ha observado un fortalecimiento en la apuesta por la innovación dentro de la organización, con un aumento de recursos y una clara alineación a tendencias sectoriales:

- ▶ Existen diferencias en el enfoque entre áreas corporativas, más orientadas a la captación de tendencias y la innovación abierta, y las áreas de negocio, que priorizan la mejora del producto y la experiencia de clientes.
- ▶ Entre las principales barreras identificadas destacan la falta de tiempo y las limitaciones económicas, mientras que la colaboración externa con proveedores y otras corporaciones se mantiene activa.
- ▶ La participación en los procesos de innovación es heterogénea entre áreas.
- ▶ Se busca optimizar la forma de interactuar o colaborar con startups.
- ▶ Se identifican nuevas oportunidades de actuación en los ámbitos de cuidado de personas y reciclaje.

En el 2024 evaluamos

Estrategia de la línea de negocio

Posición en el mercado

Barreras y recursos dedicados a innovación

Liderazgo en iniciativas de innovación

Acompañamiento en estrategia de innovación



Pincha o escanea el código QR
para ver las conclusiones
de la primera Encuesta
de innovación

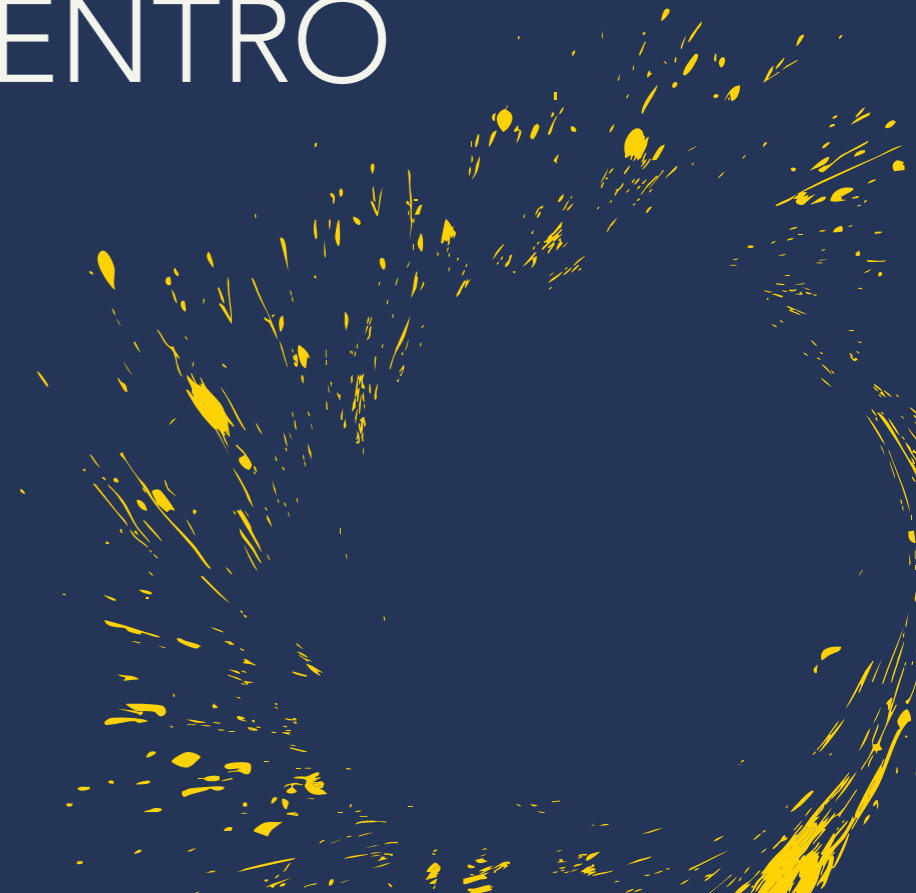
Oportunidades de mejora
que han impulsado
iniciativas internas



— pag. 40

NO

INTRA- EMPRESARIAL: EL TALENTO QUE IMPULSA EL CAMBIO DESDE DENTRO





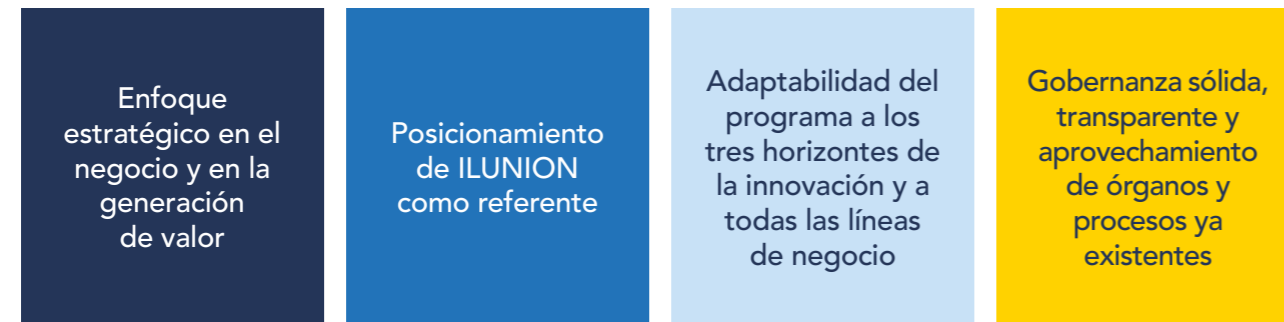
En **ILUNION**, la innovación interna constituye uno de los cimientos para el desarrollo de la organización. Esta modalidad, también conocida como innovación cerrada, se basa en la capacidad de los propios empleados para identificar oportunidades, proponer soluciones y crear valor desde dentro, sin recurrir necesariamente a agentes externos.

Las personas que forman parte de **ILUNION** son quienes mejor conocen las necesidades de la clientela, los desafíos operativos y las posibilidades de mejora. Reconocemos que su talento y cercanía con los procesos diarios les sitúan en una posición privilegiada para detectar áreas susceptibles de transformación y aportar ideas que impulsen nuestra competitividad.

Con este enfoque, durante el año 2024 hemos puesto en marcha un programa de intraemprendimiento, cuyo objetivo es canalizar y estructurar la innovación interna. Este programa proporciona herramientas y recursos para que las personas puedan desarrollar proyectos innovadores, que generen un impacto positivo tanto en los resultados del negocio como en el posicionamiento de **ILUNION** como referente.

El diseño y la implantación del programa de intraemprendimiento se llevaron a cabo entre los últimos meses de 2023 y el inicio de 2024, contando con la participación activa de un grupo multidisciplinar de personas decisoras, incluyendo a diversas direcciones generales, áreas transversales y miembros del comité directivo.

Las premisas que han guiado el desarrollo del programa son:



Gracias a esta apuesta, **ILUNION** refuerza su carácter innovador, fomenta el talento y promueve su implicación activa en la construcción del futuro de la organización, consolidando su liderazgo como entidad comprometida con la excelencia.

¿Qué buscamos con nuestro Programa de Intraemprendimiento?

Ideas que se convierten en impacto



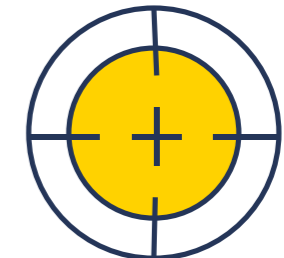
Ser el motor que estructura la innovación interna, ofreciendo a nuestros empleados las herramientas, el acompañamiento y los recursos necesarios para convertir sus ideas en proyectos de alto impacto, de forma ágil y colaborativa.



Convertirse en el programa de referencia dentro de **ILUNION** en iniciativas de intraemprendimiento, generando impacto positivo en los resultados del negocio y posicionando a **ILUNION** como líder innovador en los sectores en los que opera.



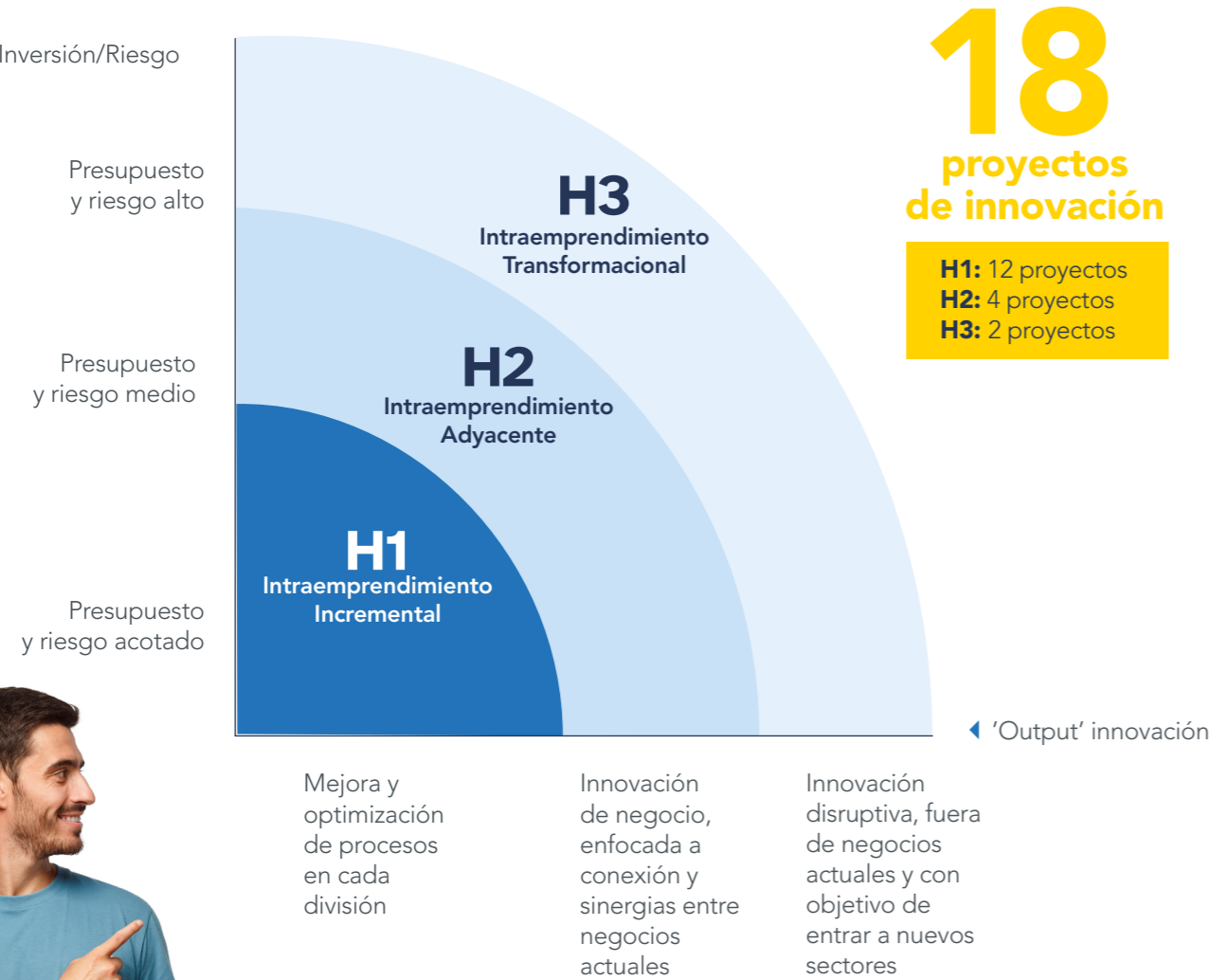
Establecer un marco coordinado para identificar, desarrollar y explotar nuevos productos, líneas de negocio y enfoques que mejoren las operaciones existentes, generando valor para los usuarios y todos los stakeholders de **ILUNION**.





Resultados 2024

Durante el primer año de actividad del programa de intraemprendimiento, se han puesto en marcha **18 proyectos de innovación**, clasificados según su horizonte de innovación:



Estos son algunos de los proyectos que hemos desarrollado durante el 2024 en este ámbito y que nos gustaría compartir:

Horizonte 1 (H1): innovación incremental. Proyectos con mayor autonomía, generalmente desarrollados dentro de una sola área.

TRAMED



Aplicación para la gestión segura de la medicación en residencias de mayores y centros de día. Su objetivo principal es minimizar errores humanos en la administración de medicamentos, utilizando tecnologías como el reconocimiento facial y sistemas de verificación.



Pincha o escanea el código QR para acceder al video y descubrir TRAMED - VidaSénior



Semáforo ZEBRA LED

 **ILUNION** Accesibilidad

El desarrollo de un semáforo acústico compacto y accesible representa un avance significativo en la gestión urbana del tránsito. Este dispositivo, planificado para operar las 24 horas del día, los 7 días de la semana, incorpora tecnologías de vanguardia como sensores, inteligencia artificial y sistemas de conectividad IoT, permitiendo una respuesta adaptativa y continua ante las condiciones del entorno vial.

El semáforo acústico no solo regula el flujo de vehículos mediante señales luminosas, sino que añade una capa de accesibilidad e inclusión al integrar alertas sonoras para personas con discapacidad visual. Su diseño eficiente y compacto facilita la instalación en diferentes entornos urbanos, mientras que su funcionamiento ininterrumpido garantiza la seguridad y la gestión dinámica del tráfico en todo momento. Además, la capacidad de estos sistemas para detectar infracciones, ajustar ciclos en tiempo real y coordinarse con infraestructuras urbanas existentes, refuerza su potencial para mejorar la movilidad, reducir la contaminación y optimizar los recursos energéticos a través del uso de tecnologías LED y algoritmos inteligentes de control.



Pincha o escanea el código QR para acceder al video de Semáforo ZEBRA LED

Umaniko

 **ILUNION** Hotels

Desarrollo de un concepto gastronómico único en el mundo, diseñado para ser completamente accesible y sostenible, alineado con nuestros valores de inclusión y consumo responsable.



Colaboraciones externas:



Pincha o escanea el código QR para acceder al proyecto y descubrir UMANIKO - Hotels

IACHECKER

 **ILUNION** Accesibilidad

IACHECKER es una herramienta desarrollada por **ILUNION** Accesibilidad que se especializa en la auditoría de accesibilidad web. Su función principal es analizar sitios web para detectar y señalar barreras que puedan limitar la experiencia de personas con discapacidad, especialmente en aspectos como la navegación, el contenido y la interacción con formularios. El funcionamiento de IACHECKER se basa en las pautas internacionales WCAG (Web Content Accessibility Guidelines), que son un conjunto de estándares reconocidos globalmente para garantizar que la información en línea sea accesible para todas las personas.

La implantación de IACHECKER aporta múltiples beneficios: las organizaciones pueden mejorar la usabilidad y experiencia de todos los usuarios, aumentar la visibilidad en motores de búsqueda y cumplir con requisitos legales y éticos de accesibilidad.





dlAna

Contact Center BPO

Apuesta de IA para apoyar y empoderar a nuestros empleados a usar nuevas tecnologías desde la máxima seguridad, rigor y cuidado de la información, en búsqueda de la eficiencia y la excelencia de nuestros servicios.

Driver

→

Mejora de procesos

Consistencia de negocio

AUNA Café

Retail

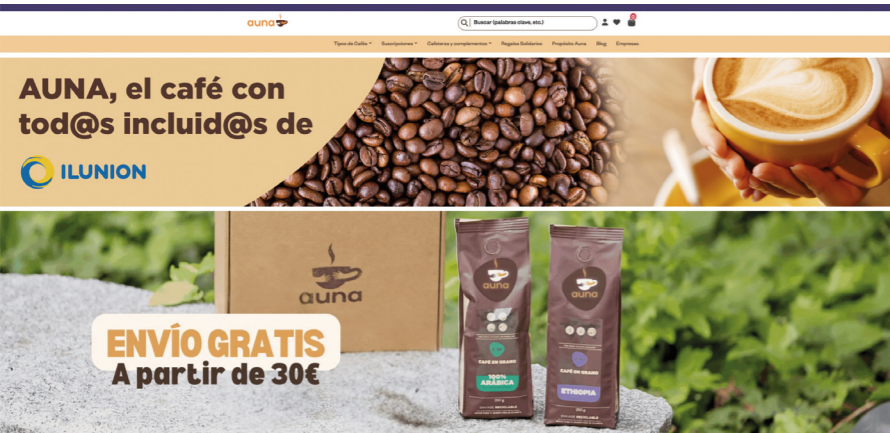
Auna es una marca que se caracteriza por su propósito: busca contribuir a un mundo mejor a través de una taza de café, apoyando diversas causas sociales y promoviendo la sostenibilidad. Auna ofrece café en grano y molido, tanto de origen como blends, con opciones de suscripción mensual y envíos a domicilio.

Driver

→

Generación de negocio

Creación de empleo



Pincha o escanea el código QR para acceder a la web y descubrir AUNA Café

Horizonte 2 (H2): innovación adyacente. Proyectos que suelen involucran colaboración entre dos o más áreas o negocios, orientados a generar soluciones de diversificación y con mayor alcance.

Plan Director Silver

ILUNION reconoce en la Economía Silver tanto una responsabilidad social relevante como una oportunidad estratégica para la diversificación de sus negocios. Con el objetivo de liderar este segmento, impulsamos la transformación interna mediante la adopción de buenas prácticas y el desarrollo de una organización que sirva de referente como empleador de talento Silver, inspirando innovación y excelencia a la sociedad.

El Plan Director Silver establece una hoja de ruta integral, que combina iniciativas para fortalecer el talento sénior dentro de la organización y el desarrollo de nuevas líneas de negocio adaptadas a las necesidades del segmento Silver. Esta planificación equilibra el impacto social y el valor empresarial, marcando pasos concretos tanto en el fortalecimiento de áreas existentes como en la exploración de nuevas oportunidades para **ILUNION**.

Áreas involucradas:

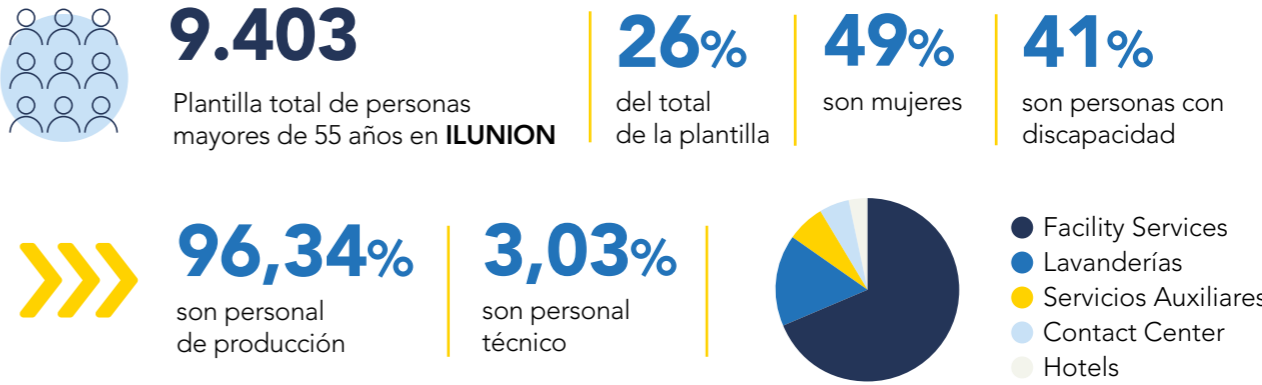
VidaSénior | Fisioterapia | Accesibilidad | Facility Services | Hotels | IT Services |

Driver

→

Generación de negocio

Creación de empleo





Mapa estrategico CEE's

La elaboración de un Mapa Estratégico de Centros Especiales de Empleo (CEE) ha permitido a **ILUNION** obtener una visión panorámica del sector, identificar tendencias y áreas de oportunidad y, sobre todo, definir acciones concretas que fortalezcan su posición a nivel nacional. La construcción y análisis de un censo nacional facilitan no solo una comprensión detallada de la distribución y composición de los CEE y de los principales grupos empleadores, sino también una evaluación exhaustiva de la ubicación y papel de **ILUNION** dentro de este entorno, tanto globalmente como por área geográfica.

Este enfoque nos ayuda a identificar un crecimiento sostenible priorizando la generación de alianzas operativas o algunas adquisiciones, sin perder de vista la vigilancia competitiva y la protección del modelo.

Igualmente se analizó la población de personas con discapacidad en España, identificando tanto a quienes están activas laboralmente como a quienes no, así como su distribución geográfica. Esto permite enfocar estrategias para mejorar su inclusión y participación en el empleo.

Áreas involucradas: todos los negocios de **ILUNION**.



2.982.000

Personas con discapacidad en España

1.929.000

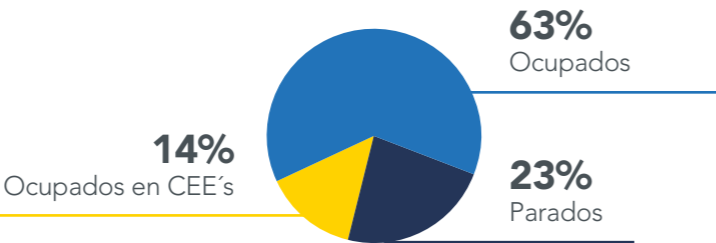
En edad de trabajar

668.000

Personas activas.
34,6% tasa de actividad

Personas con discapacidad ACTIVAS

- 150.00 parados
- 423.000 ocupados
- 95.000 trabajando en CEE's



Horizonte 3 (H3): innovación transformacional. Proyectos de innovación disruptiva, que requieren la participación de múltiples áreas o agentes externos, son a medio o largo plazo y buscan generar cambios profundos en los modelos de negocio existentes o incluso crear modelos nuevos.

Plan Director Mundo Rural

El Plan Director Rural de **ILUNION** surge como una respuesta estratégica a los retos y oportunidades de los entornos rurales en España, con el objetivo fundamental de diseñar y desplegar una hoja de ruta integral que oriente la actividad del grupo en estos territorios y facilite la generación de valor social y empresarial de manera sostenible. Este plan, basado en un análisis del contexto y de la posición actual de **ILUNION** en el medio rural, busca establecer estrategias prácticas, realistas y alineadas con nuestras capacidades para maximizar el impacto positivo tanto a nivel social como empresarial, consolidando así a **ILUNION** como referente en innovación y desarrollo sostenible en el ámbito rural.

El sentido del plan es doble: por un lado, responde al compromiso social de **ILUNION** de contribuir activamente al desarrollo sostenible y a la cohesión social de las zonas rurales; por otro, representa una oportunidad de diversificación y crecimiento, al identificar y aprovechar nuevas tendencias y sectores emergentes.

Es una oportunidad para la creación de empleo de calidad para personas con discapacidad y la mejora de la de vida en comunidades vulnerables del medio rural. Esta iniciativa cobra especial relevancia ante la realidad de despoblación, envejecimiento y falta de servicios que afecta a gran parte del territorio nacional, y evidencia la necesidad de impulsar modelos de desarrollo inclusivos y resilientes.



Pincha o escanea el código QR
para ver los datos del dossier
ILUNION Mundo Rural 2024

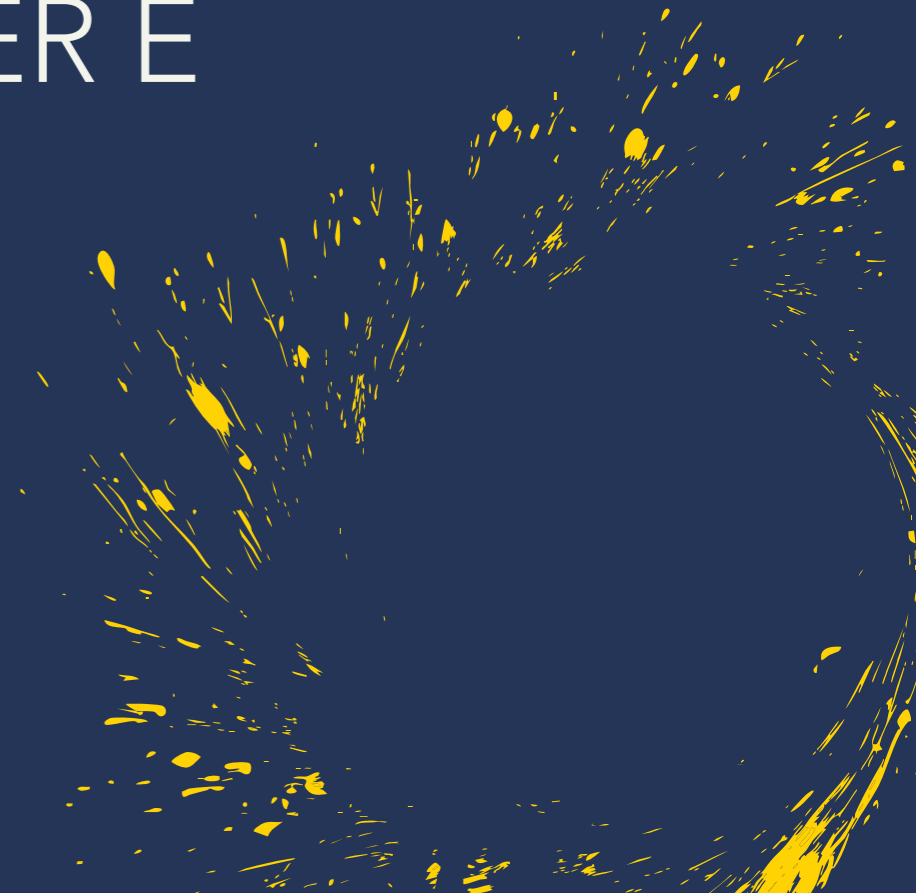




— pag. 52

LO

**INNOVACIÓN
ABIERTA
Y ECOSISTEMA
COLABORATIVO:
APRENDER E
INSPIRAR**





Innovación abierta y ecosistema colaborativo: aprender e inspirar.

El modelo de innovación de **ILUNION** se caracteriza por ser híbrido, integrando tanto la innovación interna como la externa de manera complementaria. La colaboración con otros agentes permite aprovechar las fortalezas propias y sumar capacidades de aliados estratégicos fortaleciendo así nuestro crecimiento y competitividad.



Acciones realizadas

► Expansión del ecosistema y fomento de su diversidad:

Hemos expandido y diversificado nuestro ecosistema de innovación incorporando múltiples agentes, desde grandes empresas hasta startups, universidades, centros de investigación, business angels, venture capital, incubadoras y entidades públicas, lo que fortalece la pluralidad de colaboraciones e incrementa las oportunidades de crecimiento y competitividad.

► Activación de redes de pares:

Implementamos el proyecto "Pares" para estrechar lazos con homólogos en otras organizaciones, tanto del ámbito corporativo como académico y científico, con encuentros 1to1 mensuales orientados al intercambio de conocimiento y la identificación de sinergias.

► Impulso de nuevas formas de colaboración:

Hemos desarrollado modelos como el venture client, recursos compartidos, mentoría, así como partnerships.

► Visibilidad y difusión:

Aumentamos nuestra presencia en los principales eventos, divulgamos proyectos de innovación, así como oportunidades de colaboración.

► Aprendizaje externo y benchmarking:

Se ha sistematizado la identificación de referencias y mejores prácticas mediante el análisis de organizaciones con áreas de innovación destacadas, el seguimiento de asociaciones profesionales y la consulta periódica de informes sectoriales elaborados por entidades de prestigio.

► Venture client / Corporate venturing:

Potenciamos la colaboración corporativa con startups y agentes emergentes, facilitando la exploración ágil de tendencias disruptivas y la generación de pilotos y codesarrollos.

Las estrategias y acciones desarrolladas han permitido dinamizar la innovación abierta, fortalecer el posicionamiento de la organización en el ecosistema y generar nuevos proyectos colaborativos. De cara al futuro, se continuará ampliando la red de alianzas, explorando nuevas formas de colaboración y potenciando la transferencia de conocimiento para maximizar nuestro impacto: buscamos inspirar y contagiar nuestro modelo demostrando que otra manera de hacer empresa es posible.



Estos son algunos de los proyectos que hemos desarrollado durante el 2024 en este ámbito y que nos gustaría compartir:

STARTUPS: Agilidad que impulsa el cambio

En **ILUNION**, las startups son aliadas: su agilidad y visión disruptiva nos ayudan a enfrentar retos complejos con soluciones escalables. Gracias a pilotos colaborativos y al modelo venture client, hemos acelerado desarrollos, optimizado procesos y abierto nuevas oportunidades de negocio.



Piloto ILUNION corporativo Payflow

El proyecto con Payflow permitió realizar un piloto en un centro de trabajo para ofrecer a los empleados la posibilidad de acceder a su salario devengado de forma instantánea, a través de una aplicación móvil, antes del día de pago habitual. Este beneficio busca proporcionar flexibilidad y control sobre la gestión financiera de los empleados, permitiéndoles retirar dinero cuando lo necesiten. El éxito de este piloto permitió extender esta opción a mas centros de trabajo de distintos negocios **ILUNION**.

Driver

→

Impacto en empleado

Piloto de ILUNION VidaSénior e ILUNION Fisioterapia con **TRAK.**

¿QUÉ ES TRAK?

Es una App de rehabilitación con una serie de funcionalidades que complementan el trabajo de los fisioterapeutas optimizando su tiempo y permitiendo mejorar el servicio a sus pacientes, aumentando tiempos de ejercicio físico y reduciendo las tasas de abandono en los ejercicios prescritos.

BENEFICIOS POTENCIALES DE TRAK

Para los residentes y sus familias

- ▶ Facilita la realización de dinámicas de envejecimiento activo colectivo e individual con o sin presencia del fisioterapeuta.
- ▶ Continúan su tratamiento prescrito incorporando inteligencia artificial para identificar los movimientos de los pacientes y lanzar sugerencias de corrección postural en tiempo real.
- ▶ Permite extraer y compartir de forma ágil informes sobre los ejercicios realizados y el evolutivo.

BENEFICIOS POTENCIALES DE TRAK

Para los fisioterapeutas

- ▶ Permite personalizar ágilmente las series, adaptando los tiempos, las secuencias de ejercicios o añadiendo vídeos de creación propia.
- ▶ Facilita a los profesionales realizar un seguimiento más realista y cercano de los ejercicios prescritos.
- ▶ La incorporación de informes de seguimiento y su próxima integración con su ERP, permite tener una visión más completa de cada paciente de forma sencilla.

PILOTO

El piloto, tuvo dos meses de duración, durante el primer trimestre en **ILUNION** Sociosanitario en la residencia de Villarrobledo con seguimiento cercano por parte del director técnico de **ILUNION** Fisioterapia, que valorará activar otro proyecto en sus clínicas en función de los hallazgos.

APOYOS DE TRAK

- ▶ Respaldados por Lanzadera desde 2020, y como partner, la farmacéutica Lilly o eit Health o la incubadora de salud digital Kunsen.
- ▶ Cuentan con pilotos y proyectos como Domus Vi, Caixabank, IMQ, Osakidetza, Hospital Clínico de Barcelona, Ribera Salud, el Real Madrid.

Driver

→

Mejora de procesos



Colaboraciones Hubs y plataformas de innovación

Colaboramos activamente con otras empresas y plataformas de innovación para abordar retos sectoriales de forma conjunta. Esta cooperación nos permite:

- ▶ Compartir recursos, conocimiento y experiencias.
- ▶ Acceder a redes de expertos, tecnologías emergentes y oportunidades de co-desarrollo.

All4Zero

All4Zero se ha consolidado como un hub de innovación clave en la descarbonización industrial y la economía circular, atrayendo proyectos y soluciones tecnológicas para acelerar la transición hacia un futuro más sostenible.

En 2024, ha lanzado cinco retos tecnológicos centrados en la captura y uso de CO2, la mineralización, la producción de hidrógeno renovable, la gestión eficiente del agua, la valorización de residuos y los combustibles sostenibles y recibido 186 propuestas innovadoras. A partir de las mismas se han aterrizado 9 pruebas de concepto (POCs) para probar y desplegar las soluciones tecnológicas en entornos industriales.

Driver

Sostenibilidad

Mejora de procesos

 powering change
through collaboration

Cajamar Innova

Cajamar Innova es una incubadora y aceleradora de empresas enfocada en innovación tecnológica y gestión sostenible del agua, así como en agrotecnología. En 2024, abrió convocatorias para proyectos sobre agua, producción agrícola y tecnología alimentaria, con el objetivo de encontrar soluciones que optimicen la gestión de los recursos hídricos y fomenten una producción sostenible de alimentos. ILUNION participó en el proceso de aceleración realizando un piloto junto a una startup dedicada a la descontaminación de aguas industriales.

Driver

Sostenibilidad

Mejora de procesos



Organizaciones

Mantenemos una estrecha colaboración con las principales organizaciones a nivel estatal especializadas en innovación, así como con entidades que representan al tejido empresarial español. Estas alianzas nos permiten compartir conocimiento e impulsar iniciativas conjuntas que responden eficazmente a los grandes retos sectoriales del país. Gracias a este trabajo colaborativo, fortalecemos nuestra capacidad de generar impacto y de liderar proyectos transformadores en beneficio de la economía y de la sociedad.


COTEC


La Fundación Cotec para la innovación es una entidad privada sin ánimo de lucro cuya misión consiste en impulsar la innovación como motor del desarrollo económico y social. En 2024, desde ILUNION, hemos intervenido en distintos grupos de trabajo, que constituyen iniciativas en las que diversas organizaciones miembros colaboran para generar conocimiento y formular propuestas sobre temas prioritarios vinculados a la innovación: Intraemprendimiento y Formación Dual.

Driver

Consistencia del negocio

Valor percibido por el entorno





Pincha o escanea el código QR para conocer la guía práctica de intraemprendimiento de COTEC


CEOE: Comisión de Investigación, Desarrollo e innovación (I+D+i)


La Comisión evalúa la situación actual de la investigación, el desarrollo y la innovación en España. A través de esta instancia se establece comunicación con la administración y diversos organismos en relación con las actividades y políticas de I+D+i, teniendo como objetivo principal que España alcance la media de inversión en I+D+i de los países de la Unión Europea.

Driver

Consistencia del negocio

Valor percibido por el entorno





Pincha o escanea el código QR para conocer la Comisión de Investigación, Desarrollo e Innovación (I+D+i) de CEOE



Expertos internacionales y corporaciones

VAB

En **ILUNION** buscamos llegar más lejos, estar a la última, es nuestro camino inspirarnos de los mejores en cada materia. Por eso creamos este consejo asesor virtual: un consejo consultivo, multidisciplinario que nos brinda asesoramiento estratégico e innovador con perspectiva global. Distintos expertos a nivel mundial participan en cada sesión con base a una temática concreta con 3 sesiones anuales construidas a medida de nuestros negocios.

En 2024, analizamos prácticas internacionales relacionadas con la experiencia del empleado implementadas en grandes empresas de servicios de facilities, sectores similares y el sector turístico.



Consistencia del negocio

Valor percibido por el entorno

Experiencia empleado

Sostenibilidad



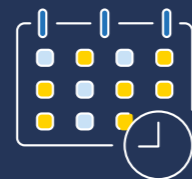
¿Qué somos?

Un consejo consultivo, multidisciplinario, que nos brinda asesoramiento estratégico e innovador, con perspectivas dinámicas y globales.



¿Qué hacemos?

Con la participación de tres grandes expertos a nivel mundial en cada sesión, facilitamos el análisis detallado en base a una temática concreta clave para **ILUNION** de cara a definir estrategias o tomar decisiones.



¿Cuándo lo hacemos?

Se realizan tres sesiones al año.



ILUNION y ONU Turismo

¿Quiénes lo formamos?

Participamos en función de la temática: varios miembros del comité directivo y otros directivos/equipos a los que les afecte el asunto concreto que se vaya a tratar.



¿Por qué este formato?

Porque es dinámico y global. Ágil y hecho a medida para maximizar la potencia de cada sesión.

¿Qué temáticas tratamos?

Tratamos temáticas clave para **ILUNION** contando con especialistas reputados a nivel mundial que nos guiarán con su experiencia.



¿Por qué nuestro VAB?

Buscamos llegar más lejos, formarnos y estar a la última en tendencias, innovar, alianzas, ecosistema y encontrar la excelencia. Nos inspiramos en los mejores de cada ámbito.



¿Cuales son las ventajas del Virtual Advisory Board?

- ▶ Aprender la mejor práctica: bien en un negocio o sector o bien una práctica organizacional.
- ▶ Explora oportunidades de crecimiento o alianzas a nivel internacional.



Batteries – ILUNION Economía Circular

El proyecto de reciclaje de baterías de **ILUNION** en Valladolid, es un proyecto innovador que busca tratar y reciclar baterías de litio, especialmente las de tecnología LFP (litio ferro fosfato), que son comunes en vehículos eléctricos y otras aplicaciones. Este proyecto se lleva a cabo en colaboración con EFT-Systems y Botree y tratará hasta 6.000 toneladas de baterías al año y recuperará materiales valiosos como litio, aluminio y cobre.

Se encuentra en la fase de desarrollo y construcción de su planta en el Parque Tecnológico de Boecillo. Está previsto que las operaciones comiencen a finales de 2026, con el arranque definitivo en 2027. El proceso incluirá no sólo la extracción de masa negra, sino también su procesamiento final para extraer materiales con suficiente pureza como para su reintroducción en el mercado para la fabricación de nuevos productos.

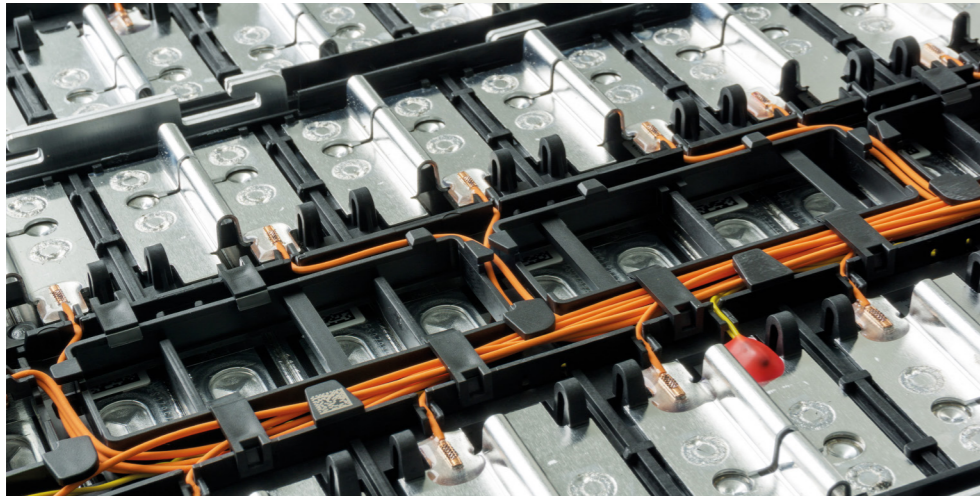
Este centro, absolutamente innovador, representa una apuesta decidida por la economía circular y la sostenibilidad, promoviendo la eficiencia en el uso de recursos, la generación de nuevos empleos y la reducción de la dependencia de materias primas. Busca posicionar a España como referente en la economía circular.



Sostenibilidad

Creación de empleo

Generación de negocio



Pincha o escanea
el código QR
para acceder al video
y descubrir ILUNION
Economía Circular

Impacto:

Contribuirá a la sostenibilidad del sector de la movilidad eléctrica y la generación de energía renovable, además de generar nuevos puestos de trabajo.

Ubicación:

Parque Tecnológico de Boecillo, Valladolid.

Tecnología:

Se enfoca en el reciclaje de baterías LFP.

Capacidad:

6.000 toneladas anuales de baterías.

Objetivo:

Recuperar materiales valiosos para reintroducirllos en la fabricación de nuevas baterías y reducir la dependencia de la extracción de materias primas.

Detalles clave del proyecto

Materiales recuperados:

Litio, aluminio, cobre, entre otros.

Empresas involucradas:

ILUNION, EFT-Systems y Botree.



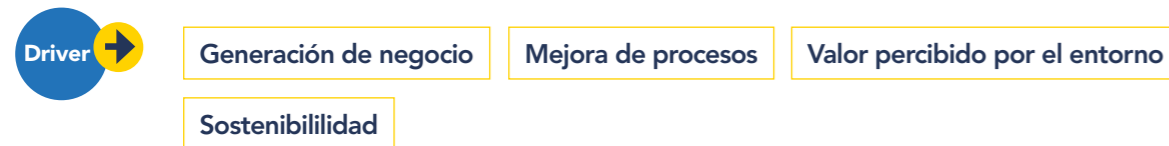
Universidades y talento joven: retando a los futuros profesionales

Como parte de nuestra estrategia de innovación, en **ILUNION** apostamos por la colaboración activa con talento joven universitario, integrando a estudiantes y nuevos profesionales en proyectos que conectan el ámbito educativo con el mundo empresarial.

A través de iniciativas como programas de innovación abierta, retos colaborativos, hackathones y experiencias de co-creación, fomentamos espacios donde la visión fresca y digital de las nuevas generaciones contribuye a la transformación de nuestros modelos de negocio.

Esta sinergia nos permite no solo detectar tendencias emergentes y aportar soluciones creativas, sino también acompañar el desarrollo profesional del talento joven, que encuentra en **ILUNION** un espacio para crecer, aportar e impulsar un impacto social real.

Para la nosotros, la integración del conocimiento universitario impulsa la reinención y la competitividad; para los estudiantes, supone la oportunidad de involucrarse en proyectos reales, desarrollar competencias clave y formar parte de una comunidad comprometida con la innovación y la inclusión.



Colaboramos con:

- ▶ **Carlos III:** TFG construcción de un modelo de cuantificación monetaria del valor social generado por un centro de trabajo **ILUNION**.



Pincha o escanea el código QR para ver el video sobre la ILUCALCULADORA

- ▶ **CEU:** CEU Innovation Week.
- ▶ **Universidad de Navarra:** TFG Reciclaje textil.
- ▶ **Universidad Rey Juan Carlos:** TFG Purificación de poliuretano.
- ▶ **Carlos III:** TFG construcción de impulsado por IA generativa para procesos de calidad.

Mentores del cambio: acompañando el talento emprendedor

En el marco de nuestra estrategia de innovación, desempeñamos un papel relevante como mentores en distintos programas, aportando acompañamiento experto a personas emprendedoras que buscan generar un impacto social positivo. Nuestra labor se centra en guiar y potenciar el talento, ofreciendo orientación estratégica, transferencia de conocimientos y apoyo práctico durante el desarrollo de proyectos innovadores.

A través de este compromiso, contribuimos a fortalecer el ecosistema emprendedor, impulsando iniciativas que promueven la inclusión, la sostenibilidad y el valor social, y consolidando nuestra posición como referentes en innovación con propósito.

Fundación Prevent con ESADE

"**Aprende y Emprende**" es un programa de formación y acompañamiento, para personas con discapacidad, que tiene como objetivo ayudar a los participantes a desarrollar proyectos empresariales, brindando formación en emprendimiento y acompañamiento personalizado para la creación de planes de negocio. En la edición 2024 se desarrollaron **11 proyectos** liderados por personas con discapacidad.

X Talento Challenge de Fundación ONCE

El concurso está dirigido a equipos de **jóvenes de entre 14 y 21 años**, quienes han conformado grupos inclusivos integrados por personas con y sin discapacidad. Su objetivo es fomentar el desarrollo de proyectos que generen un impacto social positivo, resolviendo o mejorando problemas en el entorno cercano de los participantes.





Eventos y Foros

Mantenemos una participación activa en los principales encuentros de innovación, lo que nos permite consolidar nuestra posición como referentes en el ámbito de la innovación social y empresarial:

- ▶ Nuestra presencia en foros de referencia nacional contribuye a fortalecer la marca **ILUNION** y a ampliar nuestra red de colaboraciones.
- ▶ Tenemos una participación activa en foros de carácter local, favoreciendo la colaboración con entidades y agentes relevantes de las comunidades donde operamos. Este enfoque nos permite impulsar iniciativas innovadoras que responden a las necesidades específicas del entorno, generando un impacto positivo en el territorio y fortaleciendo el compromiso de cada centro con su comunidad. La estrecha vinculación local es clave para desarrollar soluciones sostenibles y avanzar en la transformación social que caracteriza a **ILUNION**.
- ▶ Tomamos parte en iniciativas impulsadas por corporaciones u otras entidades, como mesas redondas, foros y/o jurados, orientadas a la innovación empresarial, que refuerzan nuestro liderazgo y capacidad de interacción en el ecosistema innovador.

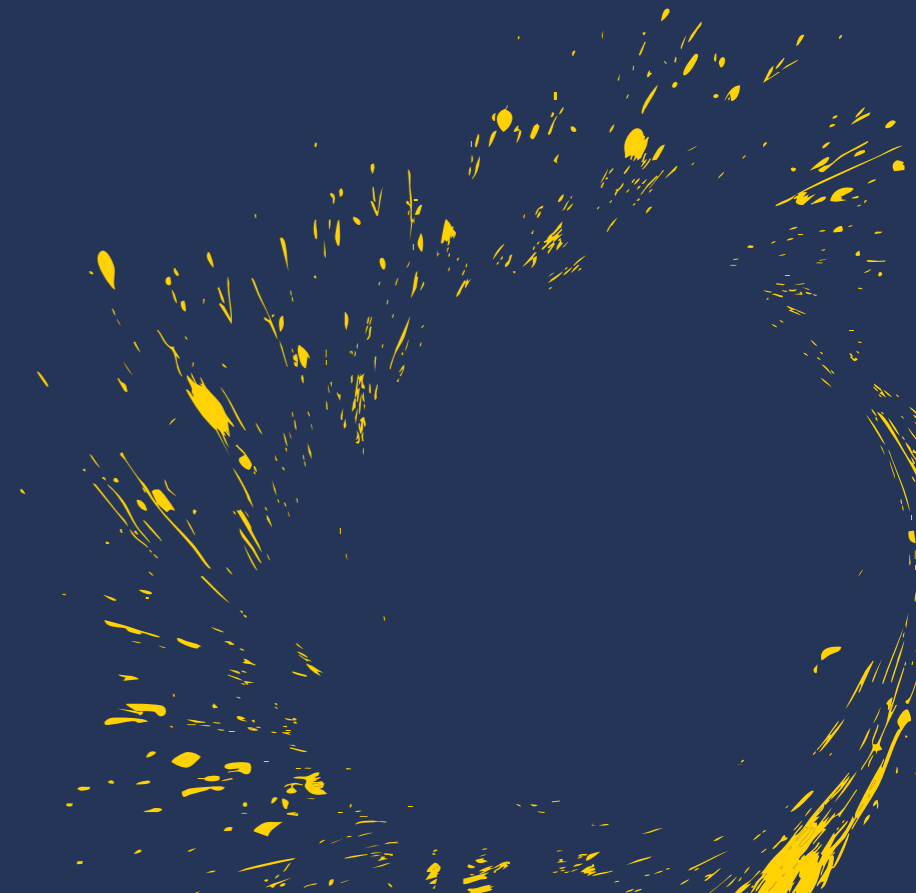




— pag. 68

60

AMBIENTE: CULTURA PARA COMPARTIR Y CRECER





Estimular la reinención perpetua hacia una mejor versión de **ILUNION**, en una organización basada en las personas, pasa por generar un entorno y un ambiente que se caracteriza por promover la curiosidad, el aprendizaje continuo y la apertura a nuevas ideas, permitiendo que cada persona pueda contribuir activamente a la generación de soluciones innovadoras. Fomentamos la diversidad de pensamiento y reconocemos el valor del error como parte esencial del proceso de mejora, asegurando así que la innovación sea una actitud compartida que impregna todos los niveles de la organización y facilita la adaptación constante a los desafíos y oportunidades emergentes.

Basado en las personas



- ▶ **La dirección respalda:** el interés, la validación y el apoyo de la dirección es fundamental para trabajar en innovación, en proyectos con incertidumbres, cambios y con resultados a medio/largo plazo.
- ▶ **Comunidad:** aliados, seguidores, foros, comités, expediciones.
- ▶ **Diagnóstico negocios/sectores cruzado con red innovación:** mapeo de prioridades y avances a corto, medio y largo plazo para multiplicar la velocidad de innovación.

Minimizar resistencias



- ▶ **Espacios y tiempo para la innovación:** romper inercias.
- ▶ **Fomento de la ambición corporativa y humildad personal.**

Comunicar y formar



- ▶ **La innovación es comprensible, genera confianza y credibilidad.**
- ▶ **Acercamiento:** píldoras formativas, comunicación de logros.

La innovación en ILUNION es una actitud compartida:

- ▶ Apreciamos la curiosidad como motor de aprendizaje.
- ▶ Valoramos el error como parte del proceso de descubrimiento.
- ▶ Reconocemos el esfuerzo innovador como una contribución estratégica.
- ▶ Promovemos la diversidad de pensamiento como fuente de soluciones.

Donde la innovación sucede:

ILUNION Emprende es el laboratorio de innovación corporativa creado en 2022, donde se impulsan proyectos de innovación, se testean nuevos modelos de negocio y se desarrollan soluciones con alto potencial de impacto. En los últimos años, se ha identificado como tendencia y aprendizaje en muchas organizaciones la necesidad de tener dos ambientes diferenciados: uno enfocado en la gestión del presente, y otro especialmente diseñado para anticipar y trabaja en innovación y hacia el futuro. Este enfoque permite equilibrar la estabilidad operativa con el dinamismo y la capacidad de innovación.



- ▶ **Desarrollar** modelos de gestión más sencillos o fluidos que favorezcan el lanzamiento de nuevas actividades.
- ▶ **Aislar** el riesgo asociado a la innovación disruptiva.
- ▶ **Espacio neutral** para proyectos transversales o conjuntos de varios negocios ILUNION. Reducir barreras internas al cambio.
- ▶ **Fomentar** una cultura de aprendizaje continuo.
- ▶ **Acelerar** la toma de decisiones en entornos de incertidumbre.



Comunidad de innovación ILUNION

Las personas son el motor fundamental que impulsa la innovación dentro de nuestra organización. Conscientes de su importancia, desde 2022 hemos trabajado de manera sistemática en identificar a quienes dedican parte o la totalidad de su tiempo a proyectos de innovación, constituyendo una red interna que en la actualidad supera las 200 personas. Esta comunidad, orientada a la innovación, facilita el desarrollo de proyectos.

Además, hemos promovido acciones específicas dirigidas a toda la plantilla para fomentar una cultura innovadora en todos los niveles, así como iniciativas exclusivas para el equipo directivo, reforzando el liderazgo en esta materia.

La creación de foros internos y la organización de expediciones han facilitado el intercambio de experiencias, el aprendizaje continuo y la colaboración transversal, afianzando así un ecosistema donde el talento y la participación colectiva son esenciales para que la innovación suceda de manera sostenible y con impacto real en la organización.





Estas son algunas de las iniciativas que hemos desarrollado durante el 2024 en este ámbito y que nos gustaría compartir:

Innovación por las Orejas

Un podcast interno que se ha convertido en un altavoz para compartir logros de innovación de nuestros negocios, comunicar planes, estrategias y experiencias de nuestros directivos así como de colaboradores y aliados.

Driver

Impacto en empleado



Pincha o escanea el código QR para escucha nuestro podcast

ILUNION TEEN Game

Un hackathon en el que los hijos adolescentes de nuestros empleados se convirtieron en protagonistas de la innovación. Los jóvenes trabajaron en equipos para idear soluciones creativas a retos reales de ILUNION, desarrollando así su pensamiento crítico, su creatividad y su compromiso con un futuro más inclusivo.

Driver

Impacto en empleado

Consistencia en negocio



Pincha o escanea el código QR para ver el video sobre ILUNION TEEN Game

Formacion en innovación: Business Innovation 360

La formación en innovación es clave y por eso en ILUNION hemos apostado por ofrecerla a todas las personas: directivos, red de innovación y resto de plantilla en distintas oleadas y formatos. A través de iniciativas presenciales y online, se ha acercado el aprendizaje innovador a todas las personas, para familiarizarse con las claves de la innovación, comprender su impacto y aplicarla en su actividad cotidiana. Una vez formados en business Innovation, quien ha deseado continuar ha podido hacerlo con formación específica en intraemprendimiento.

Driver

Impacto en empleado



Pincha o escanea el código QR para ver el video sobre Business Innovation 360



“Cómo ILUNION habla de INNOVACION”

Para facilitar que todas las personas que forman parte de **ILUNION** puedan comprender la innovación con claridad, coherencia y compartirla “en un mismo idioma” hemos identificado 15 frases básicas. Son 15 mantras que nos ponen en sintonía. Nos ayudan a interpretar correctamente la innovación en nuestro contexto y permiten que el mensaje sobre innovación sea transversal, genuino y alineado con nuestros valores. Así, la innovación deja de ser un concepto abstracto y se convierte en una herramienta tangible y compartida en nuestro día a día.



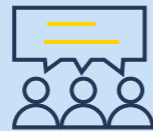
Impacto en empleado

Valor percibido por el entorno

ILUNION es... **una historia de innovación:** una forma diferente de hacer empresa.

En innovación estimulamos la reinención perpetua hacia una **mejor versión** de ILUNION.

**innovación
en ILUNION**



La innovación en ILUNION es una fuente fundamental de generación de negocio y empleo futuro.

Cambiamos el futuro para incluir a todos.

Desde innovación ayudamos a ILUNION a convertirse en el **grupo empresarial referente** y consistente en cada uno de los mercados que opera, siendo ejemplar tanto por sus productos y servicios como por su excelencia hacia las personas y el planeta.

En ILUNION, creemos firmemente en la innovación como una oportunidad para construir un mundo mejor con todos incluidos. **Transformamos nuestro entorno con talento e ilusión.**

ILUNION es... **una historial de innovación:** innovación es hacer las cosas distintas, romper barreras, descubrir nuevas perspectivas. Es también superación, ilusión, talento y valentía. Son ideas y sueños convertidos en proyectos reales.

ILUNION Emprende es el espacio donde las ideas cobran vida, **impactan en el presente y construyen un futuro mejor.**

Reconocimientos que validan nuestro camino

A lo largo de 2024, **ILUNION** ha sido reconocido por diversas entidades nacionales e internacionales por su compromiso con la innovación que avalan nuestros proyectos y nuestro buen hacer. A continuación, se presenta una selección de los premios obtenidos.



- **Premio Aster** de innovación Digital por nuestro **proyecto TRAMED**, una solución tecnológica que permite la trazabilidad de la medicación en nuestros centros sociosanitarios de **ILUNION VidaSénior**.
- Premio al Mejor **proyecto de innovación y/o Tecnología al Grupo ILUNION** en la **II edición de los Premios Abogacía de los Negocios de El Confidencial** en los que reconocen las mejores prácticas y la excelencia en el sector legal de nuestra área jurídica.
- **GIMI Innovation Awards Best Social Innovation** reconoce a la iniciativa “**I’m curious**” de **ILUNION Hotels** en la que involucran a sus empleados en la búsqueda de soluciones inclusivas y sostenibles.
- Premio a la **Mejor innovación en Inteligencia Artificial y Análisis de Datos en los Tourism Innovation Awards 2024** para **ILUNION Hotels**.
- Premio **SERES a la innovación y Compromiso Social** de la Empresa por el **proyecto “Raíces”** a **ILUNION Contact Center BPO**, otorgado por la Fundación SERES.





INNOVAR ES SOÑAR JUNTOS

¡QUE CADA PASO
NOS ACERQUE A CONSTRUIR
UN MUNDO MEJOR!



Si quieres conocer más sobre la innovación en ILUNION...
pincha o escanea el código QR

Edición septiembre 2025

Contenido:
ILUNION Emprende

Diseño y maquetación:
ILUNION Comunicación Social



MIXTO
Papel | Apoyando la
silvicultura responsable
FSC® C130808

Este producto está hecho de material proveniente de bosques certificados FSC® bien manejados y de otras fuentes controladas.

El contenido de esta publicación está protegido por derechos de autor. No está permitida su reproducción, distribución ni comunicación pública, ya sea por medios digitales, impresos o audiovisuales, sin la autorización previa y por escrito del editor. Esta protección se encuentra respaldada por la legislación vigente en materia de propiedad intelectual, conforme a lo establecido en el artículo 270 del Código Penal.

